

ระเบียบวาระที่ 4.1

รายงานผลการเบิกจ่ายงบประมาณ
ประจำปีงบประมาณ พ.ศ. 2567
มหาวิทยาลัยราชภัฏนครราชสีมา

ไตรมาสที่ 2 (1 ตุลาคม 2566 – 31 มีนาคม 2567)





งบประมาณแผ่นดิน ประจำปีงบประมาณ พ.ศ. 2567

(งบประมาณประจำปีงบประมาณ พ.ศ. 2566 ไปพลางก่อน)

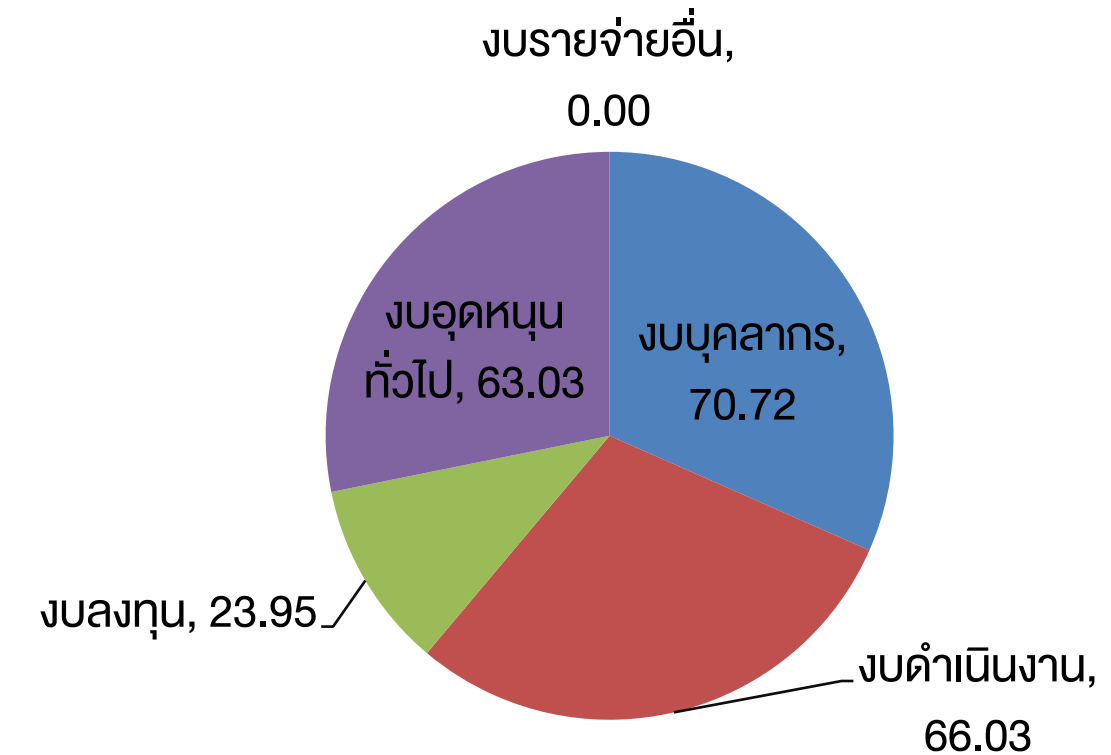


รายงานผลการเบิกจ่ายงบประมาณ ปีงบประมาณ พ.ศ. 2567

(งบประมาณประจำปีงบประมาณ พ.ศ. 2566 ไปพลางก่อน)

ปีงบประมาณ พ.ศ. 2567 มหาวิทยาลัยได้รับกรอบการจัดสรรงบประมาณแผ่นดิน ประจำปีงบประมาณ พ.ศ. 2567 ตามมติที่ประชุมชี้แจง คณะอนุกรรมการด้านทรัพยากรบุคคล ในคณะกรรมการวิสามัญ พิจารณาร่างพระราชบัญญัติงบประมาณรายจ่าย ประจำปีงบประมาณ พ.ศ. 2567 เมื่อวันที่ 15 กุมภาพันธ์ 2567 มหาวิทยาลัยได้รับอนุมัติจัดสรรงบประมาณ จำนวน 495,598,000 บาท ขณะนี้มหาวิทยาลัยได้รับอนุมัติงบประมาณประจำปีงบประมาณ พ.ศ. 2566 ไปพลางก่อน จำนวน 295,706.500 บาท

ประเภทงบรายจ่าย	งบประมาณตามกรอบการจัดสรร	งบประมาณที่ใช้จริง	ร้อยละ
งบบุคลากร	100,300,100	70,929,900	70.72
งบดำเนินงาน	9,853,000	6,505,600	66.03
งบลงทุน	63,916,400	15,310,800	23.95
งบอุดหนุนทั่วไป	322,028,500	202,960,200	63.03
งบรายจ่ายอื่น	-	-	-
รวมทั้งสิ้น	496,098,000	295,706,500	59.61



มหาวิทยาลัยกำหนดแนวทางการเบิกจ่ายงบประมาณ/บริหารงบประมาณที่สอดคล้องกับแนวทางของสำนักงบประมาณ ดังนี้

แผนการใช้จ่าย งบประมาณฯ	ไตรมาส 1 (ต.ค. 66 – ธ.ค. 66)		ไตรมาส 2 (ม.ค. 67 – มี.ค. 67)		ไตรมาส 3 (เม.ย. 67 – มิ.ย. 67)		ไตรมาส 4 (ก.ค. 67 – ก.ย. 67)	
	เบิกจ่าย*	ใช้จ่าย**	เบิกจ่าย	ใช้จ่าย	เบิกจ่าย	ใช้จ่าย	เบิกจ่าย	ใช้จ่าย
ภาพรวม (ร้อยละ)	30.00	34.08	51.00	56.24	72.00	81.74	93.00	100.00
รายจ่ายประจำ (ร้อยละ)	34.00	35.33	57.00	55.78	79.00	81.76	98.00	100.00
รายจ่ายลงทุน (ร้อยละ)	13.00	28.96	29.00	58.15	46.00	81.65	75.00	100.00

หมายเหตุ : * เบิกจ่าย คือ วงเงินงบประมาณที่เบิกจ่ายในระบบ GFMS

** ใช้จ่าย คือ วงเงินงบประมาณที่ก่อหนี้ผูกพัน (วาง PO) ในระบบ GFMS รวมกับวงเงินงบประมาณที่เบิกจ่ายในระบบ GFMS

ผลการเบิกจ่าย/ใช้จ่ายงบประมาณแผ่นดิน ปี 2567 ไตรมาสที่ 2

(งบประมาณประจำปีงบประมาณ พ.ศ. 2566 ไปพลางก่อน)

ผลการเบิกจ่าย

ผลการเบิกจ่าย งบประมาณ	ไตรมาส 1 (ต.ค. 66 – ธ.ค. 66)		ไตรมาส 2 (ม.ค. 67 – มี.ค. 67)		ไตรมาส 3 (เม.ย. 67 – มิ.ย. 67)		ไตรมาส 4 (ก.ค. 67 – ก.ย. 67)	
	เป้าหมาย	ผลการเบิกจ่าย	เป้าหมาย	ผลการเบิกจ่าย	เป้าหมาย	ผลการเบิกจ่าย	เป้าหมาย	ผลการเบิกจ่าย
ภาพรวม (ร้อยละ)	30.00	20.12	51.00	51.00	72.00	-	93.00	-
รายจ่ายประจำ (ร้อยละ)	34.00	23.09	57.00	46.36	79.00	-	98.00	-
รายจ่ายลงทุน (ร้อยละ)	13.00	-	29.00	-	46.00	-	75.00	-

ผลการใช้จ่าย

ผลการใช้จ่าย งบประมาณ	ไตรมาส 1 (ต.ค. 66 – ธ.ค. 66)		ไตรมาส 2 (ม.ค. 67 – มี.ค. 67)		ไตรมาส 3 (เม.ย. 67 – มิ.ย. 67)		ไตรมาส 4 (ก.ค. 67 – ก.ย. 67)	
	เป้าหมาย	ผลการใช้จ่าย	เป้าหมาย	ผลการใช้จ่าย	เป้าหมาย	ผลการใช้จ่าย	เป้าหมาย	ผลการใช้จ่าย
ภาพรวม (ร้อยละ)	34.08	23.29	56.24	56.24	81.74	-	100.00	-
รายจ่ายประจำ (ร้อยละ)	35.33	23.19	55.78	55.78	81.76	-	100.00	-
รายจ่ายลงทุน (ร้อยละ)	28.96	23.95	58.15	58.15	81.65	-	100.00	-

ผลการเบิกจ่ายงบประมาณแผ่นดิน ปี 2567 ไตรมาสที่ 2

(งบประมาณประจำปีงบประมาณ พ.ศ. 2566 ไปพลางก่อน)

ภาพรวม

จำแนกตามหน่วยงาน

ลำดับที่	หน่วยงาน	(ร่าง) พ.ร.บ. งบประมาณรายจ่ายฯ	เบิกจ่าย	ร้อยละ	
1	สำนักศิลปะและวัฒนธรรม	914,900.00	558,765.00	61.07	●
2	สำนักวิทยบริการและเทคโนโลยีสารสนเทศ	151,500.00	83,499.90	55.12	●
3	กองประกันคุณภาพการศึกษา	590,000.00	318,050.00	53.91	●
4	กองคลัง	118,453,100.00	62,060,238.28	52.39	●
5	กองบริหารงานบุคคล	258,622,500.00	130,228,517.13	50.35	●
6	คณะมนุษยศาสตร์และสังคมศาสตร์	2,163,360.00	1,067,589.75	49.35	●
7	คณะวารสารศาสตร์	2,680,690.00	1,145,087.00	42.72	●
8	กองพัฒนานักศึกษา	680,000.00	256,350.00	37.70	●
9	กองกลาง	165,200.00	59,885.00	36.25	●
10	สำนักส่งเสริมวิชาการและงานทะเบียน	486,000.00	146,000.00	30.04	●
11	คณะวิทยาศาสตร์และเทคโนโลยี	3,199,800.00	815,109.00	25.47	●
12	โรงเรียนสาธิตมหาวิทยาลัยราชภัฏนครราชสีมา (ระดับประถมศึกษา)	3,518,860.00	770,350.00	21.89	●
13	คณะวิทยาการจัดการ	3,174,770.00	610,300.00	19.22	●
14	สถาบันภาษา	2,700,000.00	517,285.00	19.16	●
15	คณะเทคโนโลยีอุตสาหกรรม	1,596,900.00	243,972.50	15.28	●
16	ศูนย์การศึกษาพิเศษ	695,800.00	105,000.00	15.09	●

ผลการเบิกจ่ายงบประมาณแผ่นดิน ปี 2567 ไตรมาสที่ 2

(งบประมาณประจำปีงบประมาณ พ.ศ. 2566 ไปพลางก่อน)

ภาพรวม

จำแนกตามหน่วยงาน

ลำดับที่	หน่วยงาน	(ร่าง) พ.ร.บ. งบประมาณรายจ่ายฯ	เบิกจ่าย	ร้อยละ	
17	โรงเรียนสาธิตมหาวิทยาลัยราชภัฏนครราชสีมา (ระดับมัธยมศึกษา)	2,830,440.00	335,101.50	11.84	●
18	บัณฑิตวิทยาลัย	891,200.00	70,930.00	7.96	●
19	คณะครุศาสตร์	22,126,970.00	543,745.00	2.46	●
20	ศูนย์ศึกษาและพัฒนาโคราช	800,000.00	18,000.00	2.25	●
21	คณะพยาบาลศาสตร์	26,414,710.00	315,895.55	1.20	●
22	กองนโยบายและแผน	24,461,700.00	95,440.00	0.39	●
23	กองอาคารสถานที่และบริการ	15,909,000.00	-	-	●
24	สำนักคอมพิวเตอร์	1,613,600.00	-	-	●
25	สถาบันวิจัยและพัฒนา	757,000.00	-	-	●
	รวม	496,098,000.00	200,365,110.61	40.43	●

หมายเหตุ : ความหมายสัญลักษณ์

- แทน ผลการเบิกจ่ายสูงกว่าหรือเท่ากับเกณฑ์
- แทน ผลการเบิกจ่าย/ใช้จ่ายต่ำกว่าเกณฑ์น้อยกว่าร้อยละ 10
- แทน ผลการเบิกจ่าย/ใช้จ่ายต่ำกว่าเกณฑ์มากกว่าร้อยละ 10

ร้อยละการเบิกจ่าย 40.43 ต่ำกว่า เกณฑ์ที่กำหนดไว้ไม่ต่ำกว่า ร้อยละ **51.00**

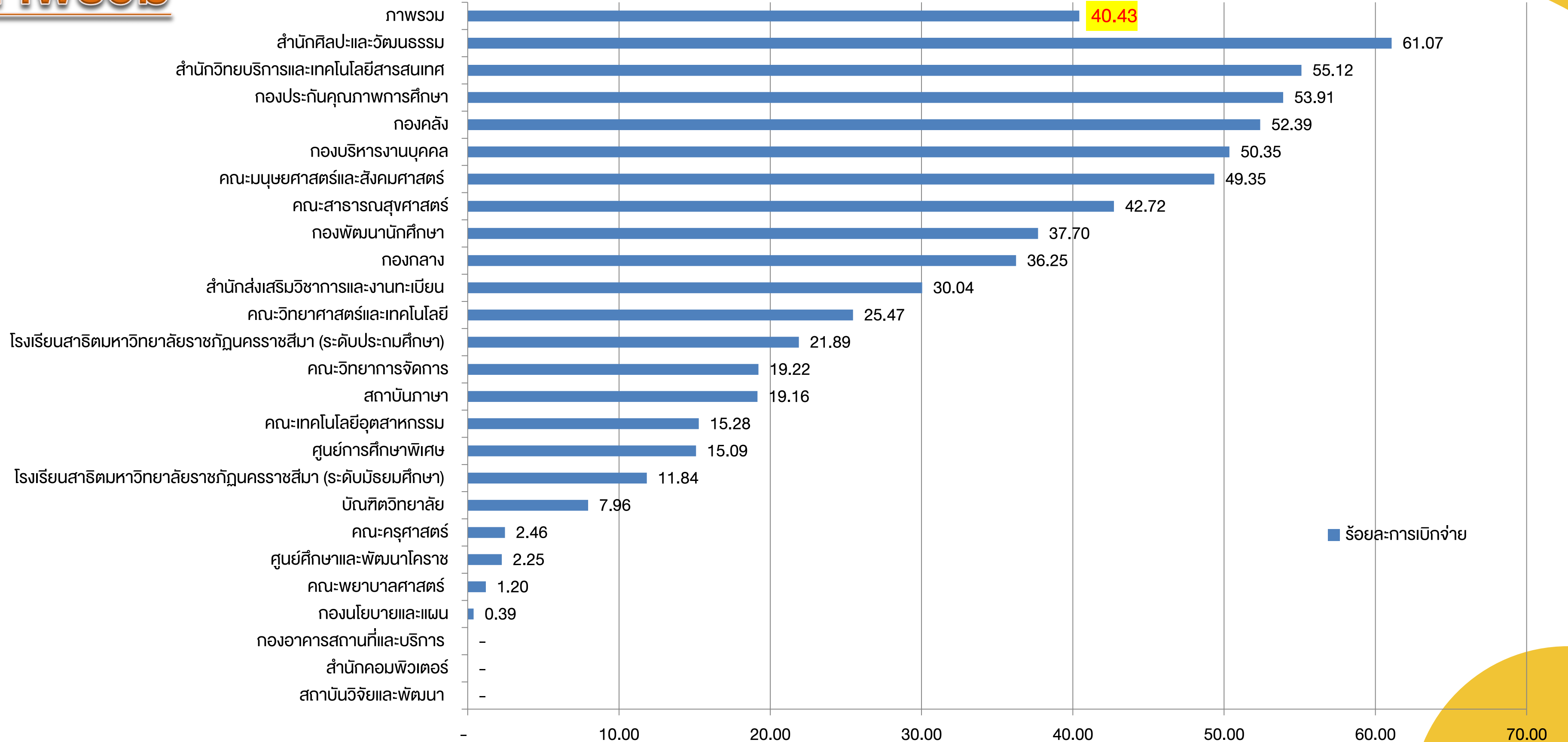
ข้อมูล ณ วันที่ 31 มี.ค. 2567

ผลการเบิกจ่ายงบประมาณแผ่นดิน ปี 2567 ไตรมาสที่ 2

(งบประมาณประจำปีงบประมาณ พ.ศ. 2566 ไปพลางก่อน)

ภาพรวม

จำแนกตามหน่วยงาน



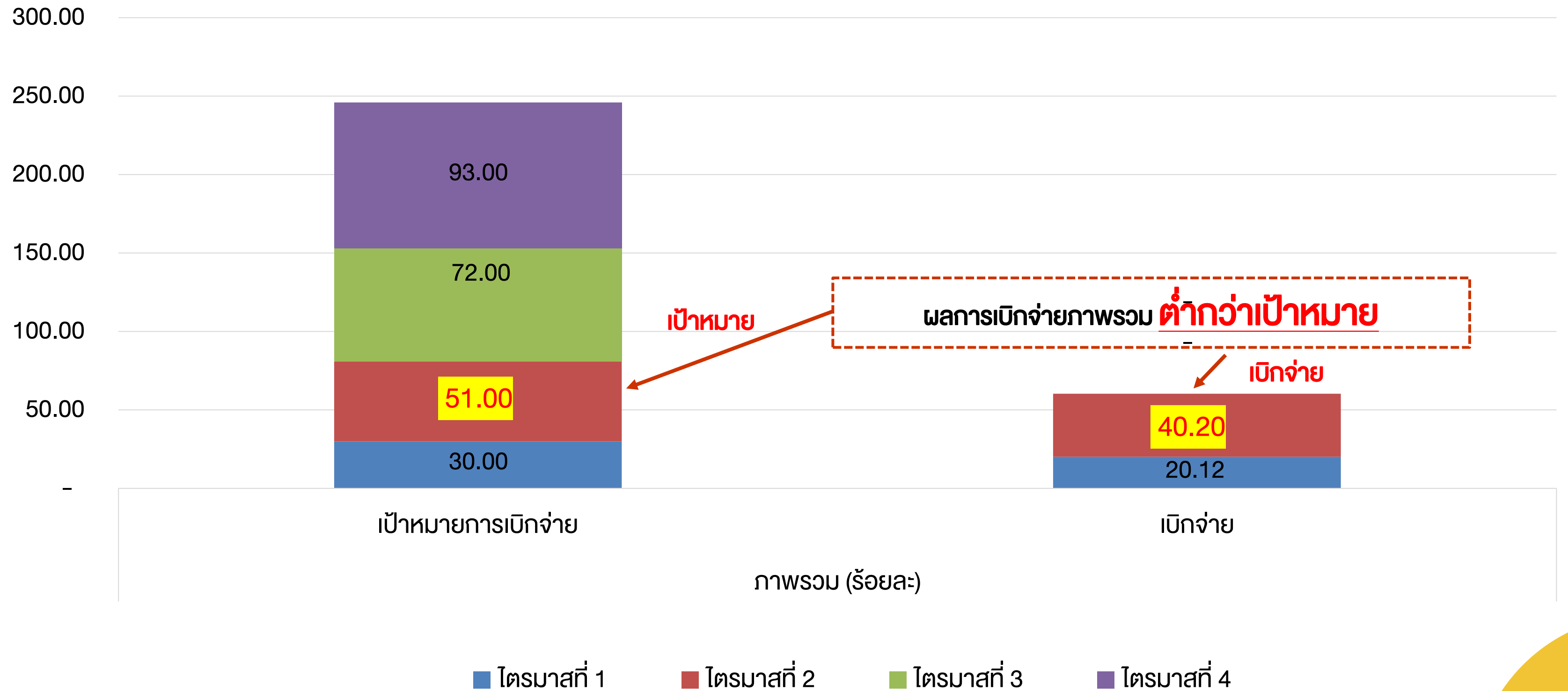
ข้อมูล ณ วันที่ 31 มี.ค. 2567

ผลการเบิกจ่ายงบประมาณแผ่นดิน ปี 2567 ไตรมาสที่ 2

(งบประมาณประจำปีงบประมาณ พ.ศ. 2566 ไปพลางก่อน)

ภาพรวม

จำแนกตามรายไตรมาส



ข้อมูล ณ วันที่ 31 มี.ค. 2567

ผลการเบิกจ่ายงบประมาณแผ่นดิน ปี 2567 ไตรมาสที่ 2

(งบประมาณประจำปีงบประมาณ พ.ศ. 2566 ไปพลางก่อน)

ภาพรวม

จำแนกประเภทงบประมาณ

ลำดับที่	ประเภทงบประมาณ	งบประมาณตามกรอบการจัดสรร	เบิกจ่าย	ร้อยละ	
1	งบประจำ	432,181,600.00	200,365,110.61	46.36	●
	- งบบุคลากร	100,300,100.00	53,163,657.23	53.00	
	- งบดำเนินงาน	9,853,000.00	3,272,601.76	33.21	
	- งบเงินอุดหนุน	322,028,500.00	143,928,851.62	44.69	
	- งบรายจ่ายอื่น	-	-	-	
2	งบลงทุน	63,916,400.00	-	-	●
	- ค่าครุภัณฑ์	17,354,200.00	-	-	
	- ค่าที่ดินและสิ่งก่อสร้าง	46,562,200.00	-	-	
	รวม	496,098,000.00	200,365,110.61	40.43	●

ร้อยละการเบิกจ่าย 40.43 **ต่ำกว่า** เกณฑ์ที่กำหนดไว้ไม่ต่ำกว่า ร้อยละ 51.00

หมายเหตุ : ความหมายสัญลักษณ์

- แทน ผลการเบิกจ่ายสูงกว่าหรือเท่ากับเกณฑ์
- แทน ผลการเบิกจ่าย/ใช้จ่ายต่ำกว่าเกณฑ์น้อยกว่าร้อยละ 10
- แทน ผลการเบิกจ่าย/ใช้จ่ายต่ำกว่าเกณฑ์มากกว่าร้อยละ 10

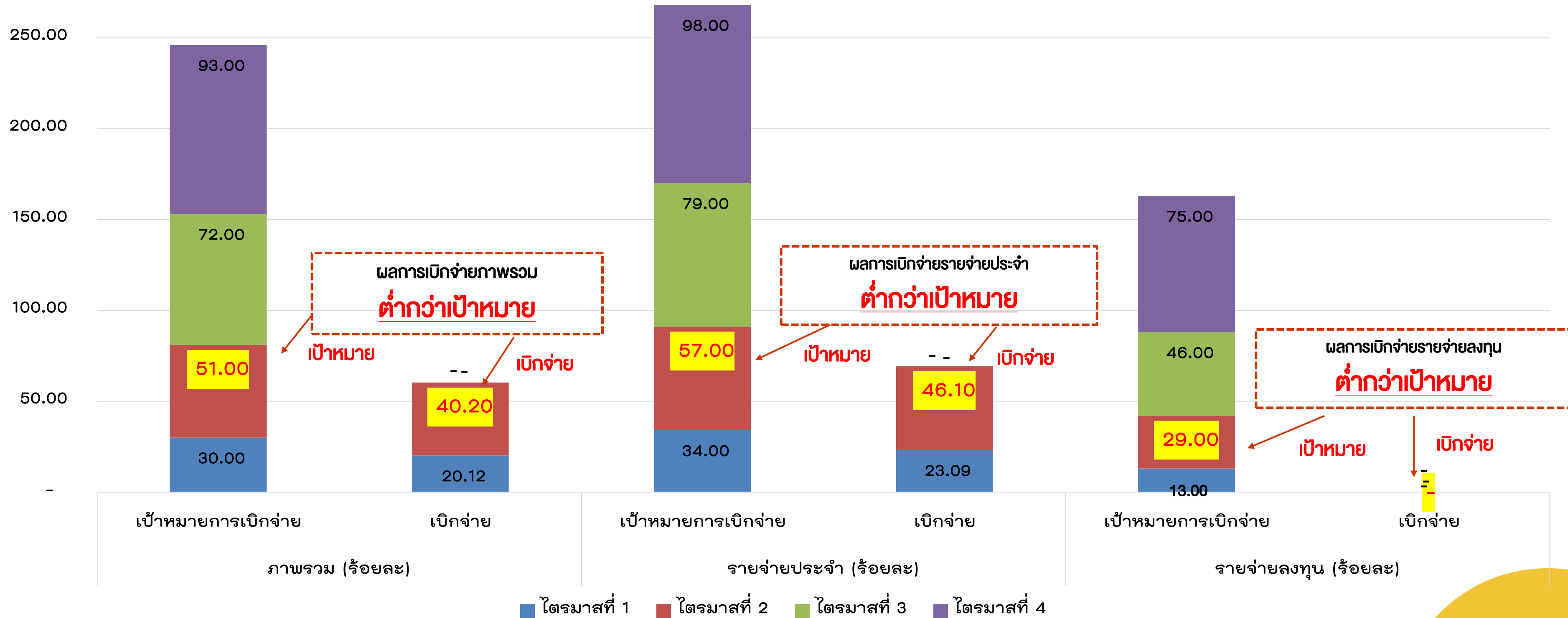
ข้อมูล ณ วันที่ 31 มี.ค. 2567

ผลการเบิกจ่ายงบประมาณแผ่นดิน ปี 2567 ไตรมาสที่ 2

(งบประมาณประจำปีงบประมาณ พ.ศ. 2566 ไปพลางก่อน)

ภาพรวม

จำแนกตามรายไตรมาส



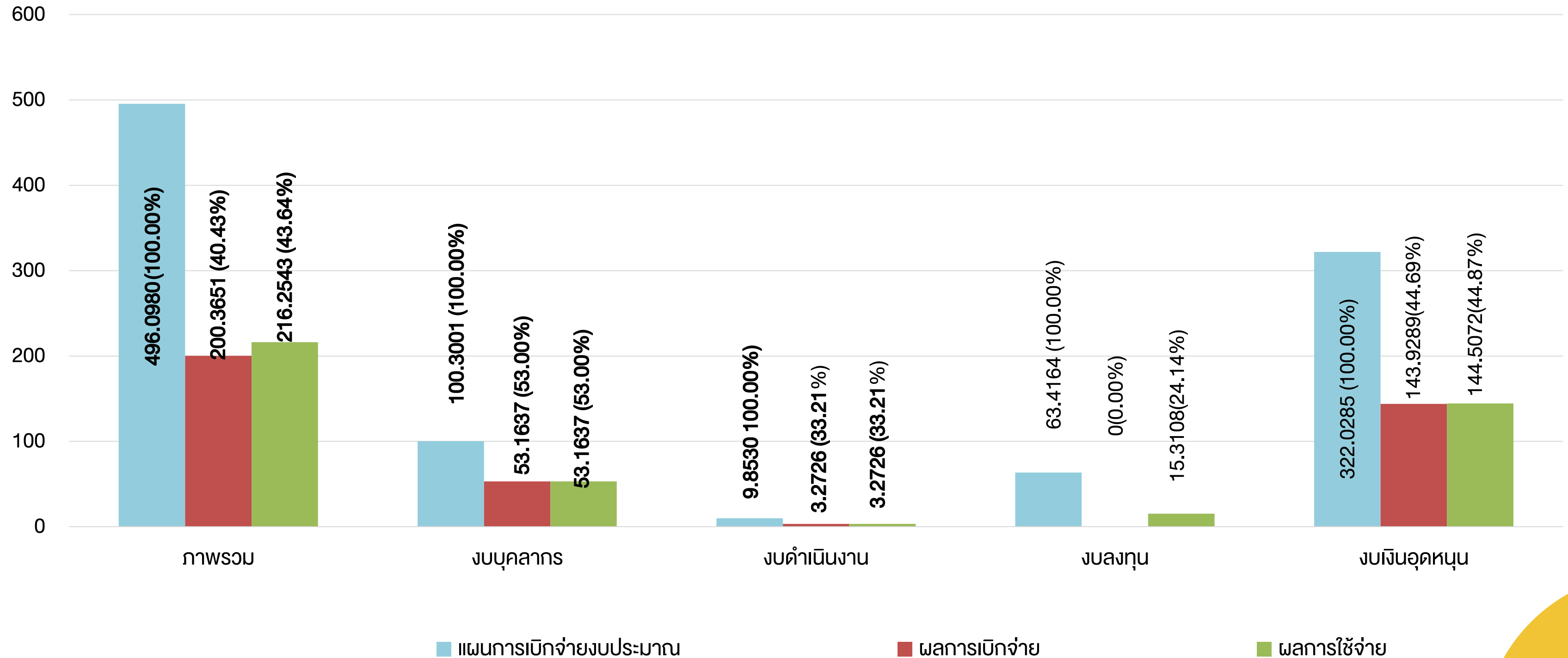
ผลการเบิกจ่ายงบประมาณแผ่นดิน ปี 2567 ไตรมาสที่ 2

(งบประมาณประจำปีงบประมาณ พ.ศ. 2566 ไปพลางก่อน)

ภาพรวม

จำแนกประเภทงบประมาณ

หน่วย : ล้านบาท



ข้อมูล ณ วันที่ 31 มี.ค. 2567

ผลการเบิกจ่ายงบประมาณแผ่นดิน ปี 2567 ไตรมาสที่ 2

(งบประมาณประจำปีงบประมาณ พ.ศ. 2566 ไปพลางก่อน)

งบลงทุน

งบลงทุนประจำปีงบประมาณ พ.ศ. 2567 มีจำนวนทั้งสิ้น **31** รายการ

รวมงบประมาณทั้งสิ้น **63,416,400.00** บาท จำแนกเป็น

1. ค่าครุภัณฑ์ จำนวน **27** รายการ สถานะการเบิกจ่ายดังนี้

อยู่ระหว่างร่าง TOR	จำนวน	7	รายการ
อยู่ระหว่างพิจารณาผลการจัดซื้อจัดจ้าง	จำนวน	14	รายการ
รอลงนามในสัญญา	จำนวน	6	รายการ

2. ค่าที่ดินและสิ่งก่อสร้าง จำนวน **4** รายการ สถานะการเบิกจ่ายดังนี้

อยู่ระหว่างร่าง TOR	จำนวน	3	รายการ
ก่อสร้างแล้ว (ก่อสร้างอาคารปฏิบัติการและนวัตกรรมทางการศึกษา)	จำนวน	1	รายการ

ผลการเบิกจ่ายงบประมาณแผ่นดิน ปี 2567 ไตรมาสที่ 2

(งบประมาณประจำปีงบประมาณ พ.ศ. 2566 ไปพลางก่อน)

งบลงทุน

จำแนกตามค่าครุภัณฑ์ ค่าที่ดินสิ่งก่อสร้าง และหน่วยงาน

หน่วย : ล้านบาท

ลำดับที่	ประเภทรายการ/หน่วยงาน	งบประมาณตามกรอบการ		เบิกจ่าย		ร้อยละ	
		จัดสรร					
		รายการ	งบประมาณ	รายการ	งบประมาณ	รายการ	งบประมาณ
1	ค่าครุภัณฑ์	27	17.3542	-	-	-	-
	- คณะวิทยาศาสตร์ฯ	1	0.9980	-	-	-	-
	- คณะเทคโนโลยีอุตสาหกรรม	1	0.8500	-	-	-	-
	- คณะวิทยาการจัดการ	6	0.4678	-	-	-	-
	- คณะพยาบาลศาสตร์	19	15.0384	-	-	-	-
2	ค่าที่ดินสิ่งก่อสร้าง	4	46.0622	-	-	-	-
	- คณะครุศาสตร์	1	20.3532	-	-	-	-
	- คณะพยาบาลศาสตร์	1	9.8000	-	-	-	-
	- งานโยธาและสถาปัตยกรรม กองอาคารสถานที่ฯ	2	15.9090	-	-	-	-

ข้อมูล ณ วันที่ 31 มี.ค. 2567

ผลการเบิกจ่ายงบประมาณแผ่นดิน ปี 2567 ไตรมาสที่ 2

(งบประมาณประจำปีงบประมาณ พ.ศ. 2566 ไปพลางก่อน)

งบลงทุน

รายงานสถานะภาพรายการงบลงทุน

หน่วย : ล้านบาท

ลำดับที่	ประเภทรายการ/หน่วยงาน	สถานภาพรายจ่ายลงทุน งบประมาณปี พ.ศ. 2567															
		งบประมาณตามกรอบการจัดสรร		เบิกจ่ายแล้ว		ยกเลิกรายการ/เปลี่ยนแปลงรายการ/ตรวจสอบรายการ		TOR/แบบรูปรายการ/spec/ราคากลาง		อยู่ระหว่างจัดซื้อจัดจ้างเช่น ประกวดราคา ฯลฯ		ประกวดราคาแล้ว/ได้คู่ค้าแล้ว		ลงนามในสัญญา		เงินเหลือจ่ายจากการดำเนินงาน	
		รายการ	งบประมาณ	รายการ	งบประมาณ	รายการ	งบประมาณ	รายการ	งบประมาณ	รายการ	งบประมาณ	รายการ	งบประมาณ	รายการ	งบประมาณ	รายการ	งบประมาณ
1	ค่าครุภัณฑ์	27	17.3542	-	-	-	-	16	5.9495	4	8.6645	2	1.6830	-	-	27	15.0594
	- คณะวิทยาศาสตร์ฯ	1	0.9980	-	-	-	-	-	-	-	-	1	0.9880	-	-	1	0.0100
	- คณะเทคโนโลยีอุตสาหกรรม	1	0.8500	-	-	-	-	-	-	-	-	1	0.6950	-	-	1	0.1550
	- คณะวิทยาการจัดการ	6	0.4678	-	-	-	-	6	0.4678	-	-	-	-	-	-	6	0.4678
	- คณะพยาบาลศาสตร์	19	15.0384	-	-	-	-	10	5.4817	4	8.6645	5	0.6118	-	-	19	14.4266
2	ค่าที่ดินสิ่งก่อสร้าง	4	46.0622	-	-	-	-	3	25.7090	-	-	-	-	1	15.3108	3	30.7514
	- คณะครุศาสตร์	1	20.3532	-	-	-	-	-	-	-	-	-	-	1	15.3108	1	5.0424
	- คณะพยาบาลศาสตร์	1	9.8000	-	-	-	-	1	9.8000	-	-	-	-	-	-	1	9.8000
	- งานโยธาและสถาปัตยกรรม	2	15.9090	-	-	-	-	2	15.9090	-	-	-	-	-	-	2	15.9090

ผลการเบิกจ่ายงบประมาณแผ่นดิน ปี 2567 ไตรมาสที่ 2

(งบประมาณประจำปีงบประมาณ พ.ศ. 2566 ไปพลางก่อน)

งบลงทุน

รายงานสถานะภาพรายการงบลงทุน

ค่าที่ดินและสิ่งก่อสร้าง (ปีเดียว)

อยู่ระหว่างร่าง TOR รายการ - ปรับปรุงห้องพดุงครรภ์และการพยาบาลเด็ก

- ปรับปรุงอาคารหอประชุมใหม่และอาคารที่ประทับ

- **ก่อสร้างอาคารปฏิบัติการศึกษาแบบทางเลือกระดับปฐมวัย**

ค่าที่ดินและสิ่งก่อสร้าง (ผูกพันใหม่)

ก่อนนี้ผูกพันในระบบแล้ว (วาง PO) รายการก่อสร้างอาคารปฏิบัติการและนวัตกรรมทางการศึกษา

ผลการเบิกจ่ายงบประมาณแผ่นดิน

รายการ : เงินอุดหนุนค่าใช้จ่ายมหาวิทยาลัยราชภัฏเพื่อการพัฒนาท้องถิ่น

ประจำปีงบประมาณ พ.ศ. 2567 มหาวิทยาลัยราชภัฏนครราชสีมา ณ วันที่ 31 มีนาคม 2567



อนุมัติจัดสรรงบประมาณ

มหาวิทยาลัยราชภัฏนครราชสีมา ได้รับอนุมัติงบประมาณ จำนวน **39,060,400.00 บาท** ณ วันที่ 31 มีนาคม 2567 มหาวิทยาลัยฯ ได้อนุมัติโครงการทั้งสิ้น

อนุมัติ

61

โครงการ

วงเงิน

16,715,400.00 บาท

* คิดเป็นร้อยละ 42.79 ของงบประมาณทั้งหมด

ผลการเบิกจ่าย

การเบิกจ่ายงบประมาณ ณ วันที่ 31 มีนาคม 2567

เบิกจ่ายแล้ว 2,588,522.00 บาท คิดเป็นร้อยละ 6.63

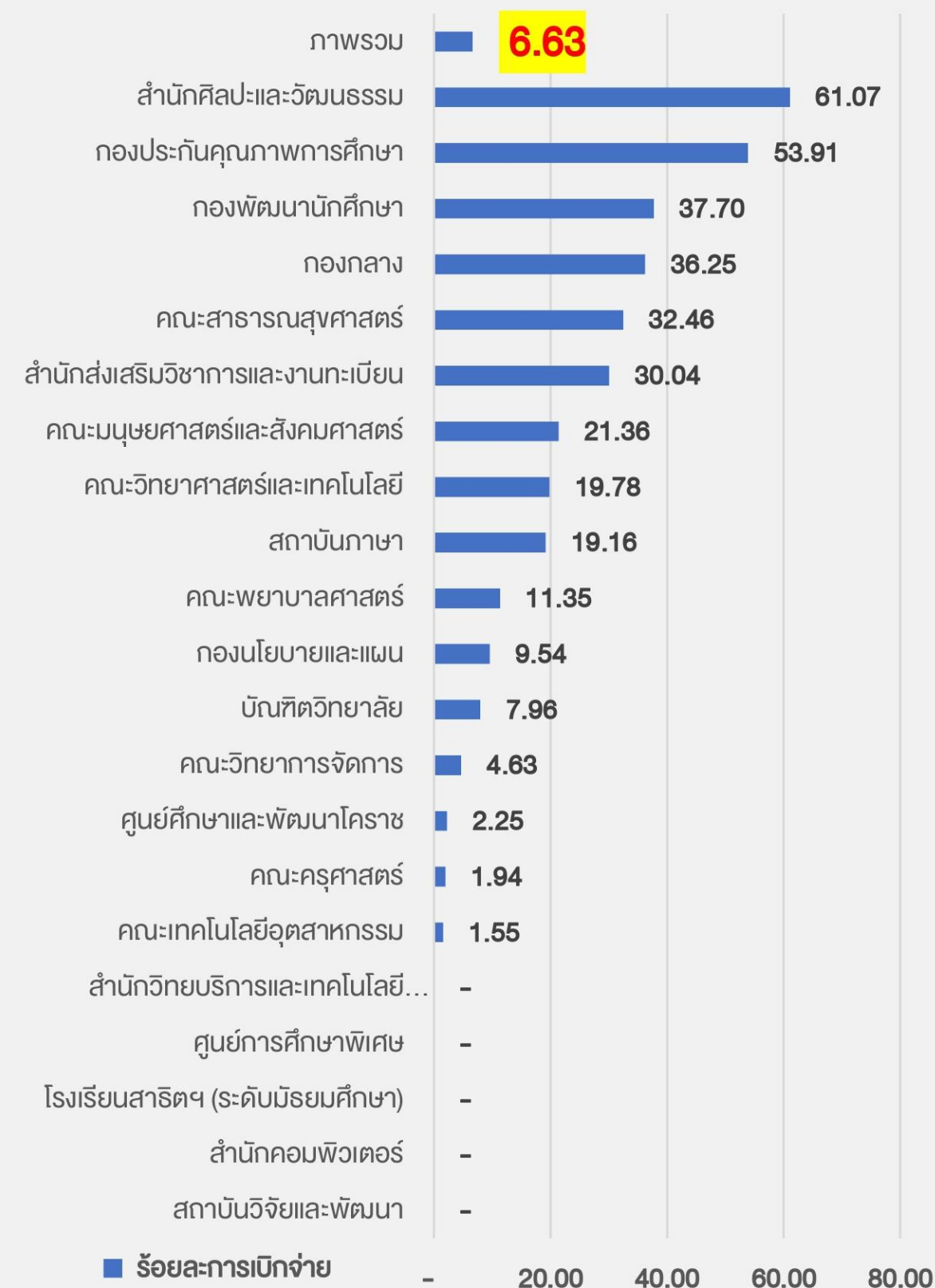
สถานะ : ก่อหนี้ผูกพัน จำนวน 152,550.00 บาท
คงเหลือ จำนวน 36,319,298.00 บาท

ผลการเบิกจ่ายงบประมาณ จำแนกตามยุทธศาสตร์มหาวิทยาลัย

ยุทธศาสตร์	จัดสรร	เบิกจ่าย	ร้อยละ
ยุทธศาสตร์ที่ 1	5,038,300.00	992,215.00	19.69
ยุทธศาสตร์ที่ 2	1,217,000.00	104,340.00	8.57
ยุทธศาสตร์ที่ 3	757,000.00	-	-
ยุทธศาสตร์ที่ 4	4,650,000.00	641,557.00	13.80
ยุทธศาสตร์ที่ 5	5,053,100.00	850,440.00	16.83
รวมทั้งสิ้น	16,715,400.00*	2,588,552.00	15.49 *

หมายเหตุ : *จำนวนจากงบประมาณที่ได้รับอนุมัติจัดสรรจากอธิการบดีแล้ว

ผลการเบิกจ่ายงบประมาณ (จำแนกตามหน่วยงาน)



ผลการเบิกจ่ายงบประมาณแผ่นดิน (เงินกู้ยืมปี ประจำปีงบประมาณ พ.ศ. 2566) ไตรมาสที่ 2

งบประมาณเงินกู้ยืมปี ประจำปีงบประมาณ พ.ศ. 2566 จำนวน 11,375,000.00 บาท ผลการเบิกจ่ายงบประมาณ ณ วันที่ 28 ธันวาคม 2566 มหาวิทยาลัยราชภัฏนครราชสีมา ยังไม่มีการเบิกจ่าย โดยมีรายการดังนี้

รายการที่เงินกู้ยืมปี	งบประมาณ	เบิกจ่าย	ร้อยละ	คงเหลือ
งบลงทุน	11,375,000.00	3,079,125.00	27.07	8,295,875.00
ค่าที่ดินและสิ่งก่อสร้าง	11,375,000.00	3,079,125.00	27.07	8,295,875.00
1. คณะครุศาสตร์	11,375,000.00	3,079,125.00	27.07	8,295,875.00
- ก่อสร้างอาคารปฏิบัติการและนวัตกรรมทางการศึกษา	11,375,000.00	3,079,125.00	27.07	8,295,875.00

สถานะงบลงทุน งบประมาณเงินกู้ยืมปี ประจำปีงบประมาณ พ.ศ. 2566

ค่าที่ดินสิ่งก่อสร้าง

อยู่ระหว่างดำเนินการตามสัญญา

- ก่อสร้างอาคารปฏิบัติการและนวัตกรรมทางการศึกษา (เบิกจ่ายแล้ว จำนวน 1 งวดงาน จากทั้งหมด 30 งวดงาน)

ข้อสังเกตการบริหารงบประมาณแผ่นดิน

รายจ่ายประจำปีงบประมาณ พ.ศ. 2567

ข้อสังเกต

1. รายการโครงการยุทธศาสตร์มหาวิทยาลัยราชภัฏ เพื่อการพัฒนาท้องถิ่น และรายการโครงการสำคัญตาม นโยบายของรัฐบาล (Flagship Projects) ยังเบิกจ่ายได้ต่ำกว่าเป้าหมายที่กำหนด และบางหน่วยงานที่ได้รับอนุมัติงบประมาณแล้วยังไม่นำโครงการเข้าสู่ระบบ MIS

2. หน่วยงานที่ได้รับอนุมัติงบประมาณงบลงทุนประจำปีงบประมาณ พ.ศ. 2567 ให้หน่วยงานเร่งดำเนินการเตรียมการจัดซื้อจัดจ้างในรายการงบลงทุน (กรมบัญชีกลาง ที่ กค (กวจ) 0405.4/ว41 ลงวันที่ 24 มกราคม 2567) ให้แล้วเสร็จก่อนวันที่ 30 เมษายน 2567

ข้อเสนอแนะ/มาตรการเพิ่มประสิทธิภาพการบริหารงบประมาณ

1. หน่วยงานที่ได้รับจัดสรรงบประมาณโครงการมหาวิทยาลัยราชภัฏเพื่อการพัฒนาท้องถิ่น ประจำปีงบประมาณ พ.ศ. 2567 เรียบร้อยแล้ว **ให้เร่งรัด** ดำเนินการนำโครงการเข้าสู่ระบบ MIS และให้หน่วยงานเร่งรัดการเบิกจ่ายงบประมาณอย่างถูกต้อง เป็นไปตามกฎ ระเบียบ ข้อบังคับที่เกี่ยวข้องอย่าง **เคร่งครัด** เพื่อให้ผลการใช้จ่าย/เบิกจ่ายของมหาวิทยาลัยฯเป็นไปตามเป้าหมายของแนวทางการเบิกจ่ายงบประมาณ/บริหารงบประมาณ ของสำนักงานงบประมาณต่อไป



งบประมาณเงินรายได้

ประจำปีงบประมาณ พ.ศ. 2567



รายงานผลการเบิกจ่ายเงินรายได้ ปี 2567

ปีงบประมาณ พ.ศ. 2567 มหาวิทยาลัยได้รับจัดสรรงบประมาณเงินรายได้ (อนุมัติครั้งที่ 1) ได้รับความเห็นชอบจากคณะกรรมการสภามหาวิทยาลัย เมื่อวันที่ 15 กันยายน 2566 จำนวน 272,782,000.00 บาท และ มหาวิทยาลัยได้รับจัดสรรงบประมาณเงินรายได้ (อนุมัติครั้งที่ 2) ได้รับความเห็นชอบจากคณะกรรมการสภามหาวิทยาลัย เมื่อวันที่ 16 กุมภาพันธ์ 2567 จำนวน 54,556,200.00 บาท รวมงบประมาณที่ได้รับอนุมัติจัดสรรทั้งสิ้น **327,338,200.00** บาท จำแนกตามประเภทงบรายจ่าย ดังนี้

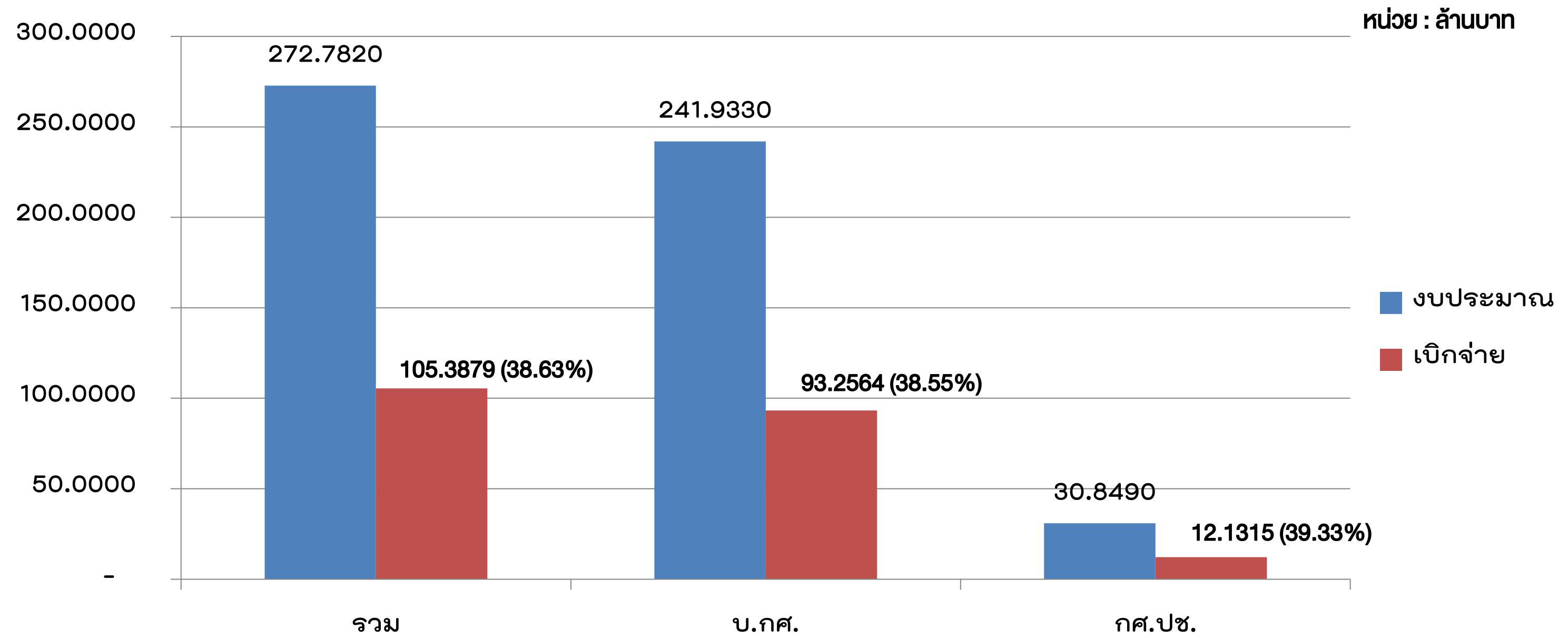
ประเภทงบประมาณ	งบประมาณเงินรายได้					ร้อยละ
	บ.กศ.		กศ.ปช.		รวม	
	อนุมัติครั้งที่ 1	อนุมัติครั้งที่ 2	อนุมัติครั้งที่ 1	อนุมัติครั้งที่ 2		
งบบุคลากร	112,843,700.00	-	1,592,500.00	-	114,436,200.00	34.96
งบดำเนินงาน	107,839,610.00	15,661,900.00	25,039,420.00	2,638,100.00	151,179,030.00	46.18
งบลงทุน	-	-	-	-	-	-
งบอุดหนุนทั่วไป	3,329,300.00	19,697,300.00	155,700.00	-	23,182,300.00	7.08
งบรายจ่ายอื่น	17,920,390.00	13,027,200.00	4,061,380.00	3,531,700.00	38,540,670.00	11.77
รวมทั้งสิ้น	241,933,000.00	48,386,400.00	30,849,000.00	6,169,800.00	327,338,200.00	100.00

มหาวิทยาลัยกำหนดแนวทางการเบิกจ่ายงบประมาณ โดยติดตามแผนปฏิบัติการงบประมาณของหน่วยงานที่ได้รับความเห็นชอบ จากที่ประชุมคณะกรรมการบริหารมหาวิทยาลัย โดยต้องบรรลุเป้าหมายไม่ต่ำกว่า **ร้อยละ 80** ของแผนรายไตรมาส และภาพรวม **ร้อยละ 80**

ผลการเบิกจ่ายงบประมาณเงินรายได้ ปี 2567 ไตรมาสที่ 2

งบประมาณเงินรายได้ (อนุมัติครั้งที่ 1)

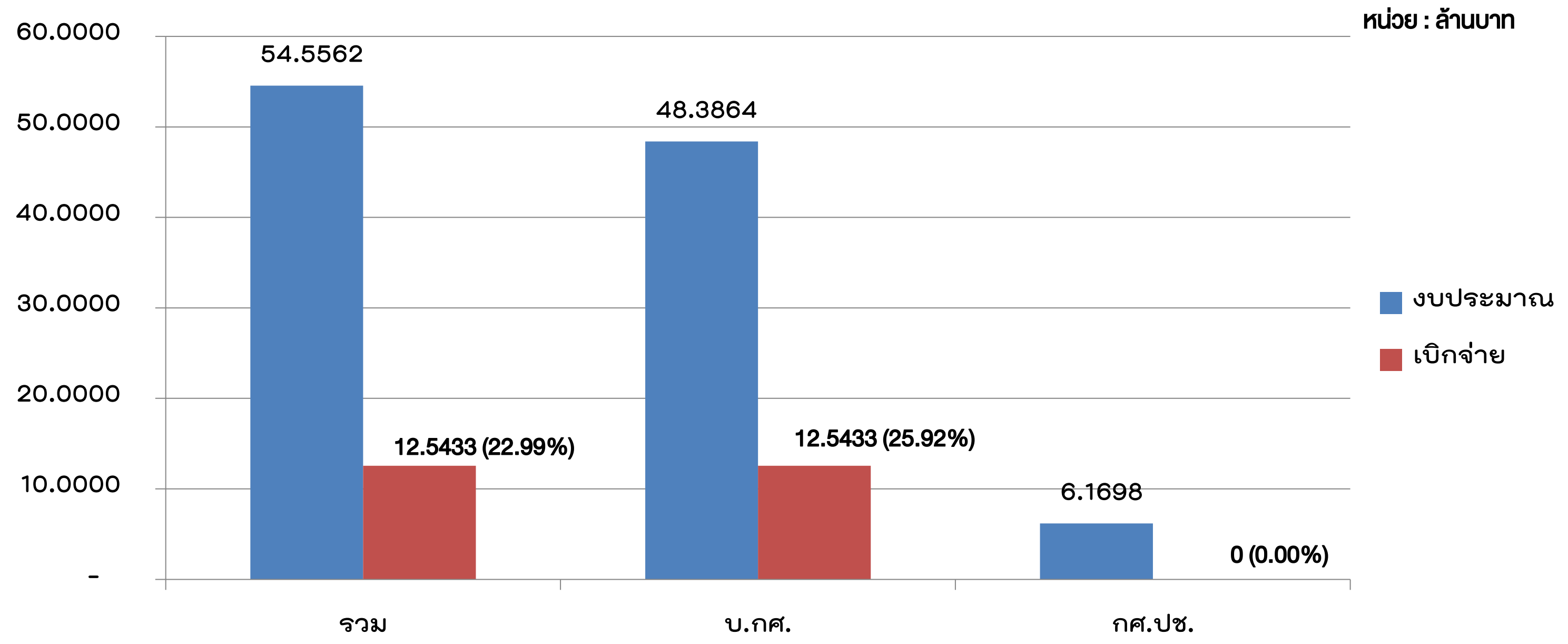
ลำดับที่	แหล่งงบประมาณ	งบประมาณ	เบิกจ่าย	ร้อยละ
1	บ.กศ.	241,933,000.00	93,256,435.36	38.55
2	กศ.ปช.	30,849,000.00	12,131,526.24	39.33
	รวม	272,782,000.00	105,387,961.60	38.63



ผลการเบิกจ่ายงบประมาณเงินรายได้ ปี 2567 ไตรมาสที่ 2

งบประมาณเงินรายได้ (อนุมัติครั้งที่ 2)

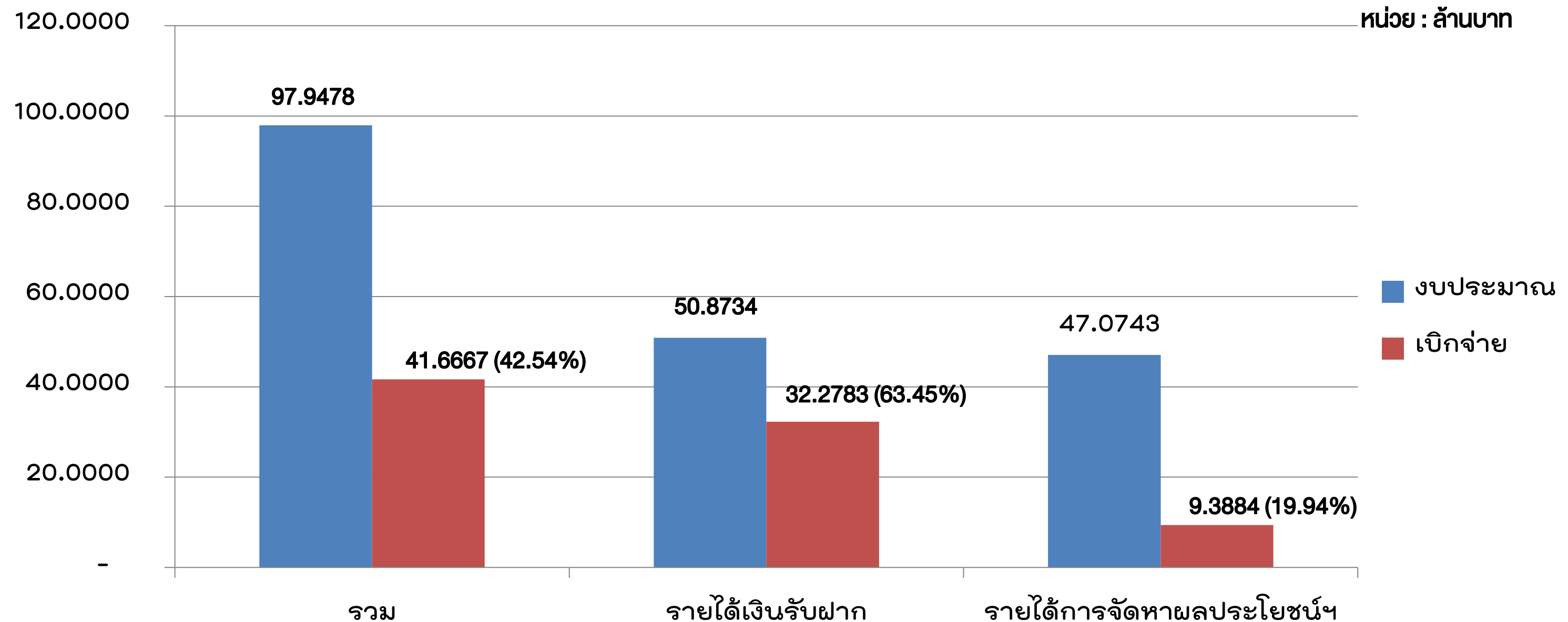
ลำดับที่	แหล่งงบประมาณ	งบประมาณ	เบิกจ่าย	ร้อยละ
1	บ.กศ.	48,386,400.00	12,543,300.00	25.92
2	กศ.ปช.	6,169,800.00	-	-
	รวม	54,556,200.00	12,543,300.00	22.99



ผลการเบิกจ่ายงบประมาณเงินรายได้อื่นๆ ปี 2567 ไตรมาสที่ 2

งบประมาณเงินรายได้อื่นๆ

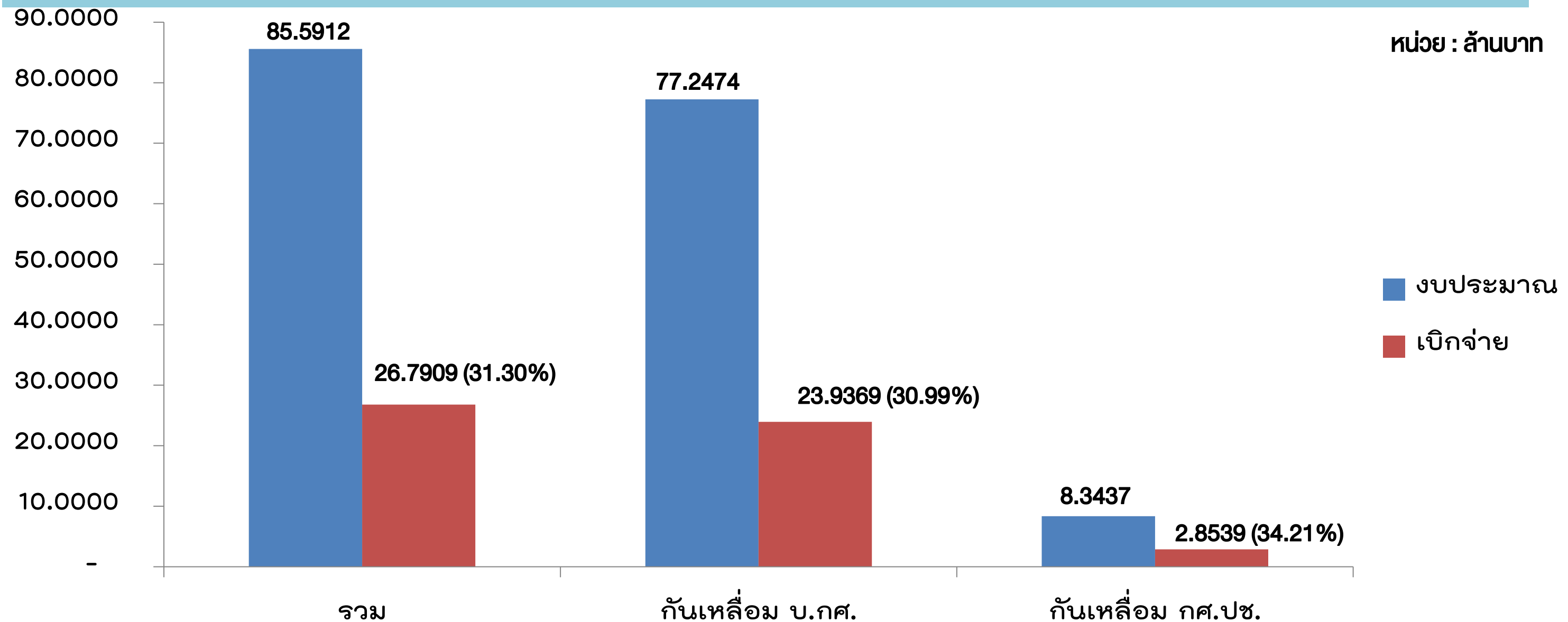
ลำดับที่	แหล่งงบประมาณ	งบประมาณ	เบิกจ่าย	ร้อยละ
1	รายได้เงินรับฝาก	50,873,446.22	32,278,336.93	63.45
2	รายได้การจัดหาผลประโยชน์ฯ	47,074,334.12	9,388,421.18	19.94
รวม		97,947,780.34	41,666,758.11	42.54



ผลการเบิกจ่ายงบประมาณกันเงินไว้เบิกเหลือมปี ประจำปีงบประมาณ พ.ศ. 2566 เพื่อใช้ในปีงบประมาณ พ.ศ. 2567 ไตรมาสที่ 2

งบประมาณกันเงินไว้เบิกเหลือมปีประจำปีงบประมาณ พ.ศ. 2566 เพื่อใช้ในปีงบประมาณ พ.ศ. 2567

ลำดับที่	แหล่งงบประมาณ	งบประมาณ	เบิกจ่าย	ร้อยละ
1	กันเหลือม บ.กศ.	77,247,496.73	23,936,944.61	30.99
2	กันเหลือม กศ.ปช.	8,343,672.00	2,853,963.00	34.21
	รวม	85,591,168.73	26,790,907.61	31.30



ข้อมูล ณ วันที่ 31 มี.ค. 2567