



FMS  
NRRU

# การขับเคลื่อนการดำเนินงานของคณะวิทยาการจัดการ มหาวิทยาลัยราชภัฏนครราชสีมา

คณะวิทยาการจัดการ  
FACULTY OF MANAGEMENT SCIENCE

โดย รองศาสตราจารย์ ดร.เอกรัตน์ เอกศาสตร์  
คณบดีคณะวิทยาการจัดการ มหาวิทยาลัยราชภัฏนครราชสีมา



# ส่วนที่ 1 โครงสร้างการบริหารงาน



คณบดีคณะวิทยาการจัดการ





## ส่วนที่ 2 การบริหารจัดการบุคลากรภายในหน่วยงาน

สาขา	นักศึกษาระดับป.ตรี ชั้นปีที่ 1-4 (ราย)			อาจารย์ (ราย)	เจ้าหน้าที่ (ราย)
	ภาคปกติ	ภาค กศ.ปช.	รวม		
1. การจัดการ	522	186	708	12	16
2. การบัญชี	314	202	516	10	
3. นิเทศศาสตร์ดิจิทัล	332	29	361	9	
4. คอมพิวเตอร์ธุรกิจ	251	100	351	10	
5. การตลาด	245	68	313	9	
6. การจัดการโลจิสติกส์และโซ่อุปทาน	290	0	290	4	
7. การจัดการโรงแรม และนวัตกรรมการบริการ	227	8	235	6	
8. การเงิน	128	7	135	6	
9. การจัดการทรัพยากรมนุษย์	133	0	133	5	
10. การจัดการการท่องเที่ยว การจัดประชุม และนิทรรศการ	129	3	132	6	
11. เศรษฐศาสตร์	71	0	71	7	
12. การจัดการธุรกิจการค้าสมัยใหม่	52	0	52	5	
13. การจัดการข้อมูลดิจิทัล	5	0	5	5	
<b>รวมทั้งหมด</b>	<b>2,699</b>	<b>603</b>	<b>3,302</b>	<b>94</b>	<b>16</b>

← ระดับปริญญาตรี

ระดับปริญญาโท



สาขา	นักศึกษาระดับ ป.โท (ราย)
1. บริหารธุรกิจ *	58
2. บัญชี	6
<b>รวม</b>	<b>64</b>

หมายเหตุ : \* นักศึกษาจีน จำนวน 31 ราย

ระดับปริญญาเอก



สาขา	นักศึกษาระดับ ป.เอก (ราย)
1. บริหารธุรกิจ	20
<b>รวม</b>	<b>20</b>



## ส่วนที่ 2 การบริหารจัดการบุคลากรภายในหน่วยงาน

อาจารย์	เจ้าหน้าที่	นักศึกษา	
- พัฒนาหลักสูตรสะสมหน่วยกิต (Credit Bank)	- พัฒนาการดำรงตำแหน่งที่สูงขึ้น	<b>นักศึกษาชั้นปีที่ 1</b>	
- พัฒนาหลักสูตรบัณฑิตพันธุ์ใหม่ (Non - Degree)	- งานวิจัย Routine to Research (R2R)	เตรียมความพร้อมการเข้าร่วมมหาวิทยาลัยราชภัฏนครราชสีมา เช่น	
- พัฒนาหลักสูตรระยะสั้น	- อบรมคุณภาพในการให้บริการ	- ปฐมนิเทศนักศึกษาใหม่	- อบรมปลูกจิตสำนึกคุณธรรม
- พัฒนาผลงานทางวิชาการ เช่น รับใช้สังคม	- พัฒนาความเชี่ยวชาญแต่ละงาน	- ต้อนรับน้องใหม่และประชุมเชียร์ประจำหลักสูตร	- สานสัมพันธ์พี่น้องคณะวิทยาการจัดการ
- วิจัย/บริการวิชาการด้วยศาสตร์วิทยาการจัดการ		- พิธีสักการะท่านท้าวสุรนารี	- พิธีอัญเชิญตราพระราชลัญจกร
- วารสารวิทยาการจัดการ (JMS NRRU)		- ฟุตบอลประเพณี	- กีฬาตะโกรกายเกมส์
- ครอบรอบวันสถาปนาคณะวิทยาการจัดการ		- ประกวด FMS Smart MC	
- โครงการ Startup Thailand league		<b>นักศึกษาชั้นปีที่ 2</b>	
- เตรียมความพร้อมประกันคุณภาพ AUN-QA		- พัฒนาคุณลักษณะตามคุณลักษณะเฉพาะสาขา	- FMS อาสาพัฒนาสังคม
		เช่น นักพัฒนาเว็บ การนำเข้าส่งออกสำหรับธุรกิจออนไลน์	- การแข่งขัน NRRU OTOP Pitching
		การทำงานในยุค 5 G และการให้บริการยุค New Normal	- โครงการวิศวกรสังคม
		<b>นักศึกษาชั้นปีที่ 3</b>	
		- พัฒนาสมรรถนะด้านเทคโนโลยีสารสนเทศ	- FMS Market Fair
		เช่น อบรม SPSS ออกแบบ CANVA และการใช้ Google Form	- เสริมสร้างวิสัยทัศน์นักศึกษาแกนนำ
		- การแข่งขัน NRRU OTOP Pitching	- โครงการวิศวกรสังคม
		- โครงการ Startup Thailand league	- โครงการก้าวแรกที่กล้าก้าว
		<b>นักศึกษาชั้นปีที่ 4</b>	
		- พัฒนาทักษะด้านภาษาอังกฤษ	
		- เน้นการเป็นที่ปรึกษาในการจัดกิจกรรมของสโมสรนักศึกษา	- โครงการ Startup Thailand league
		<b>นักศึกษาทุกชั้นปี (ชั้นปีที่ 1- ปีที่ 4)</b>	
		- ตักบาตรพัฒนาจิต	- ส่งเสริมการทำงานของคณะกรรมการสโมสรนักศึกษา
		- มุทิตาจิตภาคกลางวัน	- พัฒนาสมรรถนะศิษย์เก่าและศิษย์ปัจจุบัน
		- เลือกตั้งคณะกรรมการสโมสรนักศึกษา	- ครอบรอบวันสถาปนาคณะวิทยาการจัดการ

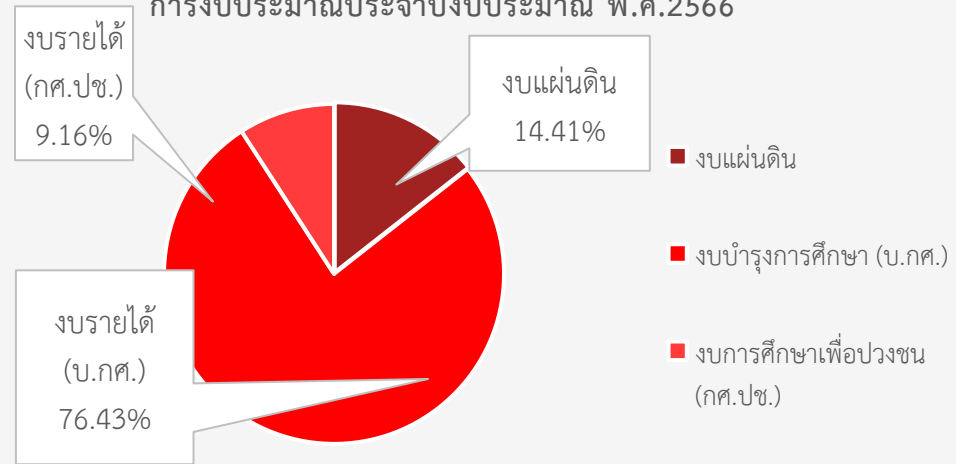


# ส่วนที่ 3 การจัดสรรงบประมาณ

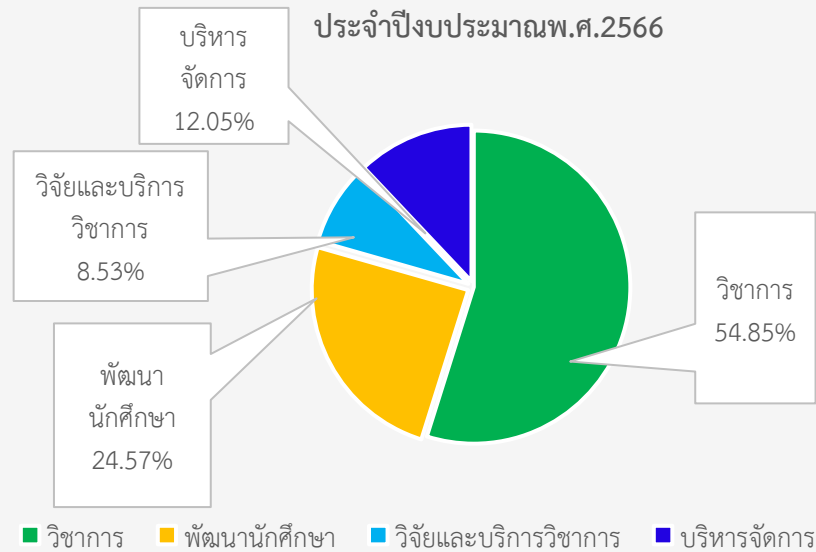
งบประมาณตามแผนปฏิบัติการงบประมาณ คณะวิทยาการจัดการ  
ประจำปีงบประมาณ พ.ศ. 2566

แหล่งงบประมาณ	จำนวนเงิน	ร้อยละ	
งบแผ่นดิน	1,391,200.00	14.41	
งบรายได้	งบบำรุงการศึกษา (บ.กศ.)	7,376,980.00	76.43
	งบการศึกษาเพื่อปวงชน (กศ.ปช.)	884,000.00	9.16
รวม	9,652,180.00	100.00	

งบประมาณคณะวิทยาการจัดการตามแผนปฏิบัติการ  
งบประมาณประจำปีงบประมาณ พ.ศ.2566



การจัดสรรงบประมาณคณะวิทยาการจัดการ  
ประจำปีงบประมาณพ.ศ.2566



การจัดสรรงบประมาณ คณะวิทยาการจัดการ  
ประจำปีงบประมาณ พ.ศ.2566

การจัดสรรงบประมาณ	งบประมาณ	ร้อยละ
วิชาการ	5,294,004.00	54.85
พัฒนานักศึกษา	2,371,498.00	24.57
บริหารจัดการ	1,163,335.00	12.05
วิจัยและบริการวิชาการ	823,343.00	8.53
รวม	9,652,180.00	100.00



# ส่วนที่ 3 การจัดสรรงบประมาณ

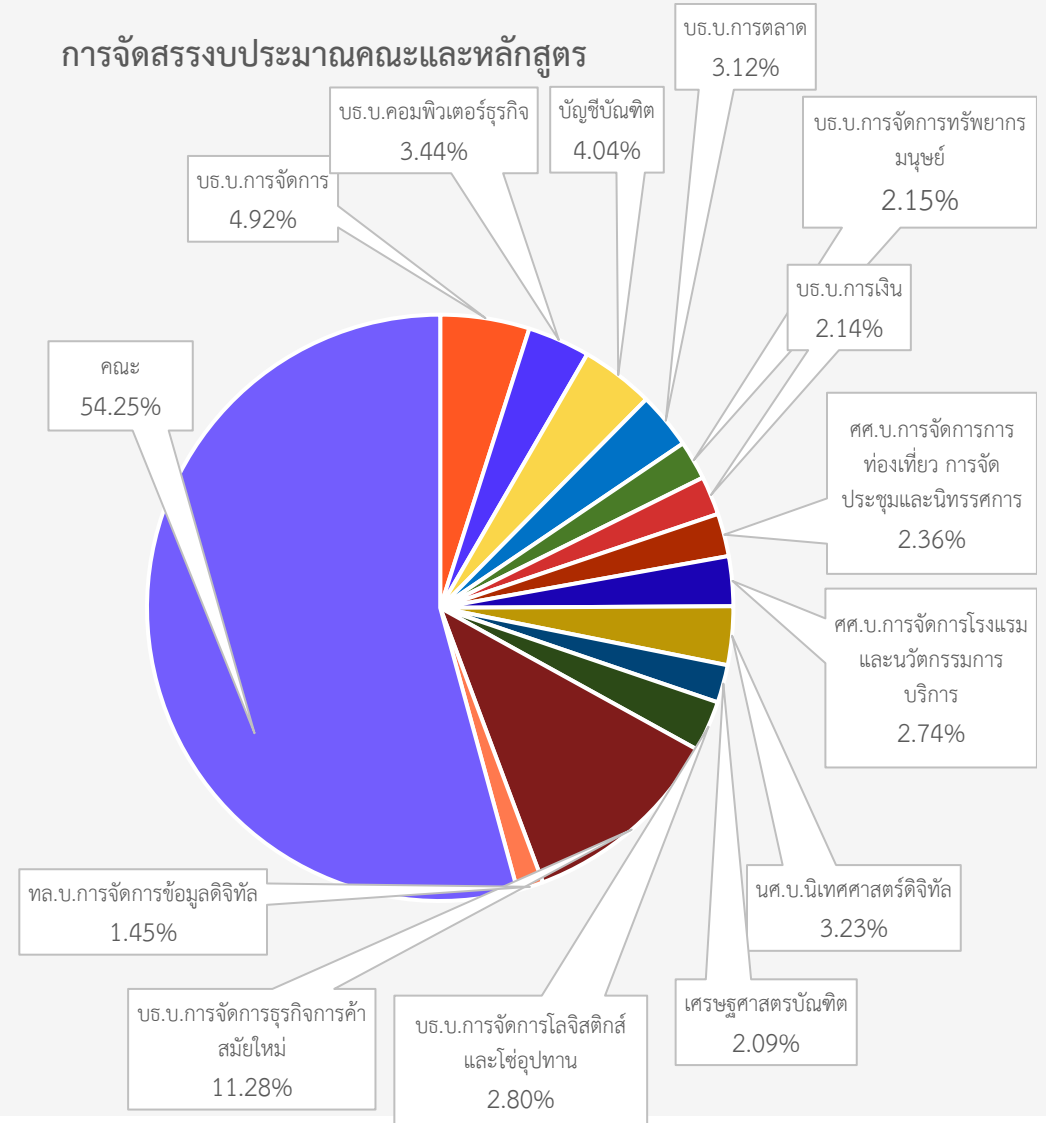
## การจัดสรรงบประมาณจำแนกคณะและหลักสูตร

การจัดสรร	จำนวนเงิน	ร้อยละ
คณะ	5,235,980.00	54.25
หลักสูตร	4,416,200.00	45.75
<b>รวม</b>	<b>9,652,180.00</b>	<b>100.00</b>

คณะ/หลักสูตร	จำนวนเงิน	ร้อยละ
บธ.บ. การจัดการธุรกิจการค้าสมัยใหม่	1,088,811	11.28
บธ.บ. การจัดการ	474,835	4.92
บช.บ. บัญชีบัณฑิต	389,974	4.04
บธ.บ. คอมพิวเตอร์ธุรกิจ	332,465	3.44
นศ.บ. นิเทศศาสตร์ดิจิทัล	311,296	3.23
บธ.บ. การตลาด	301,386	3.12
บธ.บ. การจัดการโลจิสติกส์และโซ่อุปทาน	270,039	2.80
ศศ.บ. การจัดการโรงแรมและนวัตกรรมการบริการ	264,749	2.74
ศศ.บ. การจัดการการท่องเที่ยว การจัดการประชุมและนิทรรศการ	227,875	2.36
บธ.บ. การจัดการทรัพยากรมนุษย์	207,387	2.15
บธ.บ. การเงิน	206,327	2.14
ศ.บ. เศรษฐศาสตร์บัณฑิต	201,323	2.09
ทล.บ. การจัดการข้อมูลดิจิทัล	139,735	1.45
<b>คณะ</b>	<b>5,235,980</b>	<b>54.25</b>
<b>รวม</b>	<b>9,652,180</b>	<b>100.00</b>

- บธ.บ.การจัดการ
- บธ.บ.คอมพิวเตอร์ธุรกิจ
- บัญชีบัณฑิต
- บธ.บ.การตลาด
- บธ.บ.การจัดการทรัพยากรมนุษย์
- บธ.บ.การเงิน
- ศศ.บ.การจัดการการท่องเที่ยว การจัดการประชุมและนิทรรศการ
- ศศ.บ.การจัดการโรงแรมและนวัตกรรมการบริการ
- นศ.บ.นิเทศศาสตร์ดิจิทัล
- เศรษฐศาสตร์บัณฑิต
- บธ.บ.การจัดการโลจิสติกส์และโซ่อุปทาน
- บธ.บ.การจัดการธุรกิจการค้าสมัยใหม่
- ทล.บ.การจัดการข้อมูลดิจิทัล
- คณะ

## การจัดสรรงบประมาณคณะและหลักสูตร



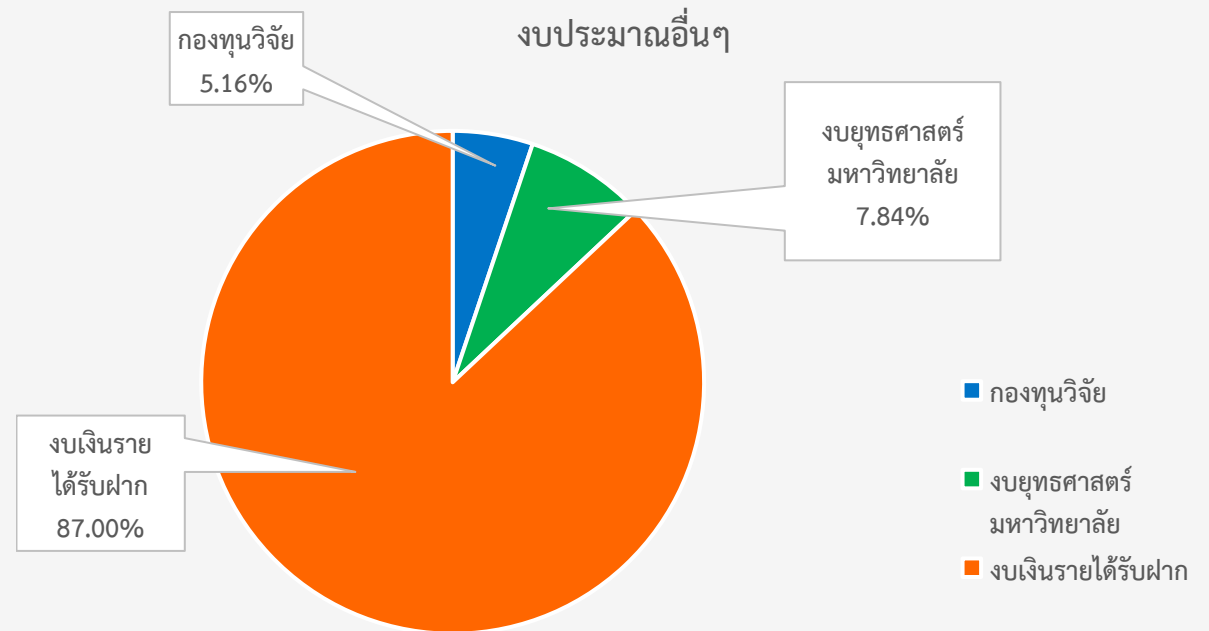




## ส่วนที่ 3 การจัดสรรงบประมาณ

### งบประมาณอื่น ๆ

งบประมาณอื่น ๆ	งบประมาณ (บาท)	ร้อยละ
1. กองทุนวิจัย	815,000	5.16
2. งบยุทธศาสตร์มหาวิทยาลัยฯ	1,240,000	7.84
3. งบเงินรายได้รับฝาก	13,750,000	87.00
<b>รวมทั้งหมด</b>	<b>15,805,000</b>	<b>100.00</b>



### ตัวอย่าง

- โครงการบัณฑิตพันธุ์ใหม่ เพื่อสร้างกำลังคนที่มีสมรรถนะสูงสำหรับอุตสาหกรรม New Growth Engine ตามนโยบาย Thailand 4.0 และปฏิรูปการอุดมศึกษาไทย (ทุน สป.อว.) จำนวน 2 หลักสูตร ดังนี้  
หลักสูตรที่ 1 ยกระดับทักษะวิชาชีพด้านดิจิทัลโลจิสติกส์ในการจัดการส่งสินค้าข้ามแดนส่วนเขตเศรษฐกิจพิเศษภาคตะวันออกเชิงเหนือ  
หลักสูตรที่ 2 การให้บริการด้านสปาด้วยการสร้างอัตลักษณ์ท้องถิ่นเพื่อส่งเสริมการท่องเที่ยวเชิงสุขภาพ
- โครงการ กิจกรรม Startup Thailand League โดยมหาวิทยาลัยราชภัฏนครราชสีมา ประจำปีงบประมาณ พ.ศ. 2566 (ทุน สำนักงานนวัตกรรมแห่งชาติ)
- โครงการ การพัฒนาพื้นที่ต้นแบบ (Social Lab) ด้านการท่องเที่ยวเพื่อยกระดับและพัฒนาคุณภาพชีวิตของประชาชนตำบลโคกกระชาย อำเภอบัวชุม จังหวัดนครราชสีมา (ทุน งบยุทธศาสตร์มหาวิทยาลัย)

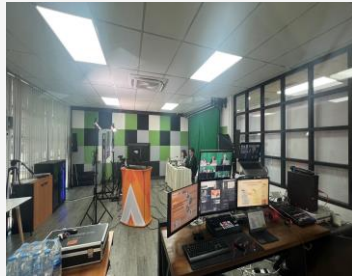


# ส่วนที่ 4 การจัดสรรทรัพยากรอื่น ๆ

## โครงสร้างพื้นฐาน



ห้องพื้นที่การเรียนรู้



Hybrid Learning Centre



ห้องบันทึกการสอนและสอนออนไลน์



ห้องประชุมขนาดกลาง-ใหญ่



ห้องคอมพิวเตอร์



ห้องประชุมขนาดเล็ก-กลาง



ห้องนำเสนอผลงาน



ห้องบ่มเพาะ



ห้องให้คำปรึกษาทางธุรกิจ

## ระบบสารสนเทศ

1. ระบบ FMS LifeLong Learning
  - หลักสูตรพันธุ์ใหม่
  - หลักสูตรสะสมหน่วยกิต
  - หลักสูตรระยะสั้น
2. ระบบฝึกประสบการณ์วิชาชีพ
3. ระบบ Thai-Jo
  - วารสาร JMS NRRU
4. ระบบการจองห้อง/อุปกรณ์ต่าง ๆ

## เครือข่ายการทำงาน

1. ศิษย์เก่า
  - 1.1 ชมรมศิษย์เก่าคณะวิทยาการจัดการ
2. ผู้ประกอบการ
  - 2.1 หอการค้าจังหวัดนครราชสีมา
  - 2.2 สมาพันธ์เอสเอ็มไทย จังหวัดนครราชสีมา
  - 2.3 เครือข่าย Biz Club จังหวัดนครราชสีมา
3. สถาบันการศึกษา
  - 3.1 คณะบริหารธุรกิจ มทร.อีสาน
  - 3.2 มหาวิทยาลัยวงษ์ชวลิตกุล
  - 3.3 วิทยาลัยเทคนิคนครโคราช
  - 3.4 สภาคณบดีคณะวิทยาการจัดการแห่งประเทศไทย
4. การทำงานเชิงพื้นที่
  - 4.1 อ.ครบุรี จ.นครราชสีมา
  - 4.2 อ.สูงเนิน จ.นครราชสีมา
  - 4.3 อ.เฉลิมพระเกียรติ จ.นครราชสีมา
5. การเรียนการสอนเชิงบูรณาการกับการทำงาน
  - 5.1 บริษัท ซีพี ออลล์ จำกัด (มหาชน)





FMS  
NRRU

# ขอขอบพระคุณครับ

คณะวิทยาการจัดการ มหาวิทยาลัยราชภัฏนครราชสีมา  
FACULTY OF MANAGEMENT SCIENCES