



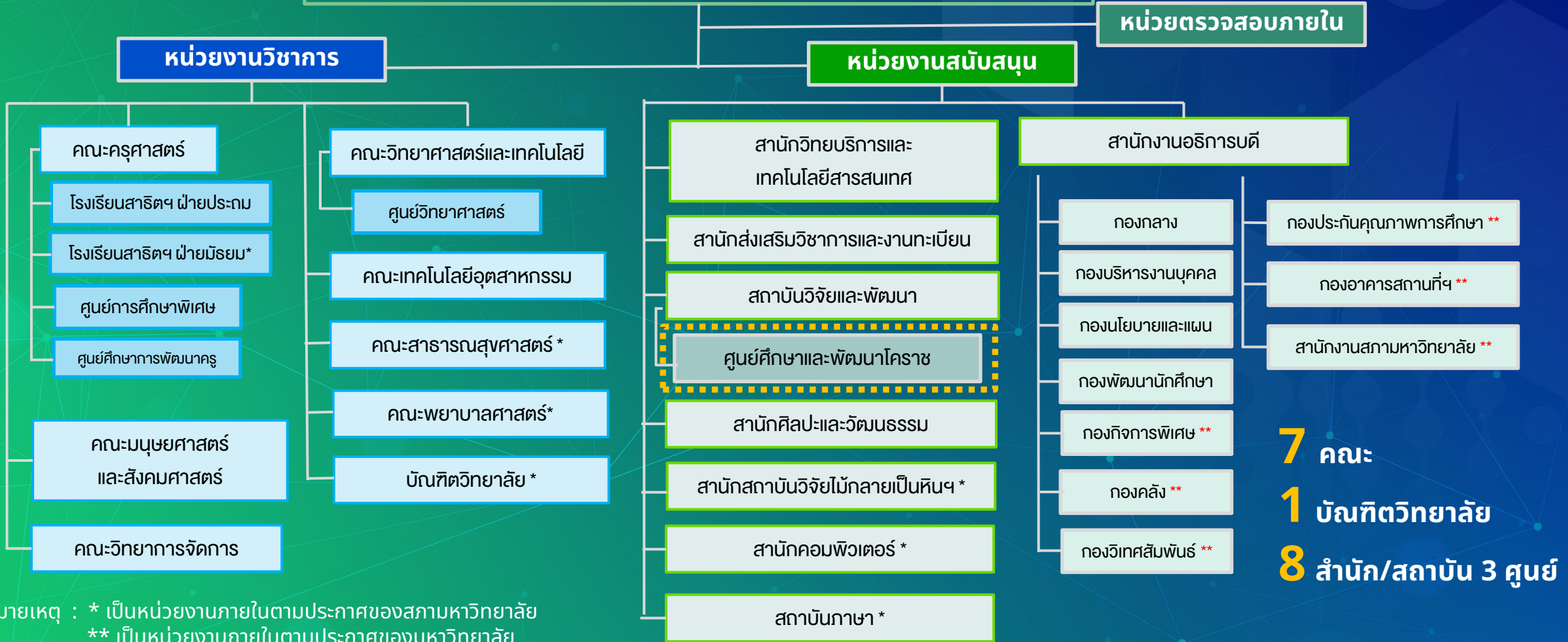
การขับเคลื่อนการพัฒนาท้องถิ่น



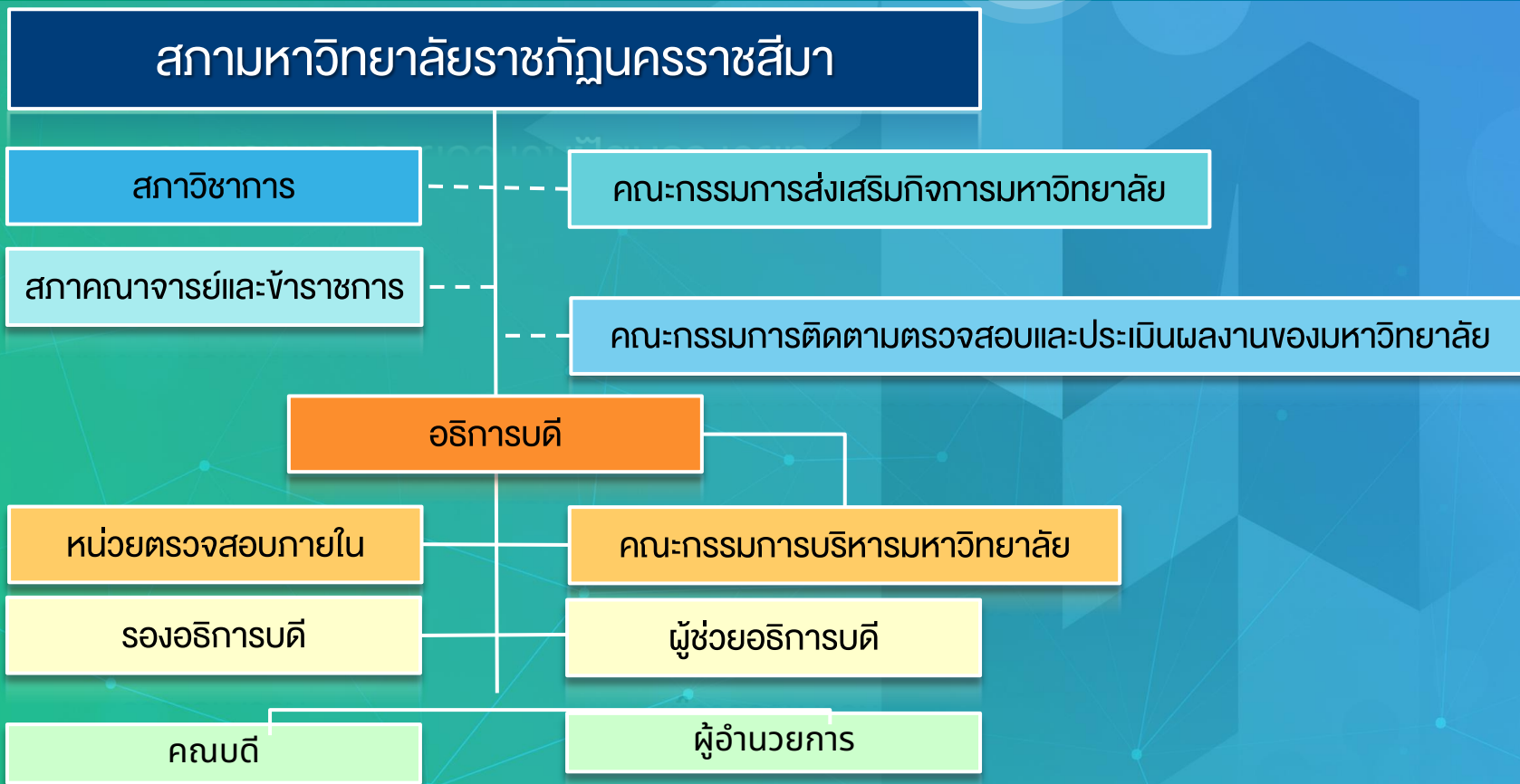
มหาวิทยาลัยราชภัฏนครราชสีมา



มหาวิทยาลัยราชภัฏนครราชสีมา



หมายเหตุ : * เป็นหน่วยงานภายในตามประกาศของสภามหาวิทยาลัย
 ** เป็นหน่วยงานภายในตามประกาศของมหาวิทยาลัย



- คณะครุศาสตร์
- คณะมนุษยศาสตร์และสังคมศาสตร์
- คณะวิทยาการจัดการ
- คณะวิทยาศาสตร์และเทคโนโลยี

- คณะเทคโนโลยีอุตสาหกรรม
- คณะสาธารณสุขศาสตร์ *
- คณะพยาบาลศาสตร์ *
- บัณฑิตวิทยาลัย *

- สำนักวิทยบริการและเทคโนโลยีสารสนเทศ
- สำนักส่งเสริมวิชาการและงานทะเบียน
- สำนักอธิการบดี
- สำนักศิลปะและวัฒนธรรม

- สถาบันวิจัยและพัฒนา
- สำนักคอมพิวเตอร์ *
- สถาบันวิจัยไม้กลายป็นหินฯ *
- สถาบันภาษา *



ผู้บริหารมหาวิทยาลัย



Management



รศ.ดร.อดิศร เนาวนนท์
อธิการบดี



รศ.ดร.ชคัตตริย์ รยะสวัสดิ์
รองอธิการบดีฝ่ายบริการวิชาการ และพัฒนาท้องถิ่น



ผศ.ดร.รัฐกรณ์ คิดการ
รองอธิการบดีฝ่ายวิชาการการวิจัยและนวัตกรรม



ผศ.สุธีรา เข็มทอง
รองอธิการบดีฝ่ายแผนงบประมาณ และพัฒนาคุณภาพ



อ.ดร.ยุทธกร กุทธิโรส
รองอธิการบดีฝ่ายบริหารการคลัง พัสดุ และกายภาพ



ผศ.ดร.สวียา ปารณนาดี ชาติวิวัฒนาการ
รองอธิการบดีฝ่ายทรัพยากรบุคคล และกิจการทั่วไป



ผศ.ดร.นัฐกิตติ อินทร์สวรรค์
รองอธิการบดีฝ่ายพัฒนานักศึกษา



ผศ.ดร.อานรรต ไฉ่สำราญ
รองอธิการบดีฝ่ายกิจการสภามหาวิทยาลัย
กิจการพิเศษและวิเทศสัมพันธ์



ผศ.ดร.กนกพร จิมพลี
ผู้ช่วยอธิการบดีฝ่ายพัฒนาท้องถิ่น



ผศ.ดร.สิรินาก จงกลกลาง
ผู้ช่วยอธิการบดีฝ่ายการจัดการศึกษา



ผศ.ดร.ลลิตา รงกัทธิ
ผู้ช่วยอธิการบดีฝ่ายประกันคุณภาพการศึกษา



อ.ดร.อาภา สรนเสาวภาคย์
ผู้ช่วยอธิการบดีฝ่ายกายภาพและสิ่งแวดล้อม



พื้นที่เป้าหมาย

อำเภอเมือง ประทาย สีดากช่อง
เฉลิมพระเกียรติ สูงเนิน โชคชัย ปักธงชัย
บัวใหญ่ สีคิ้ว ทรัพย์ พิมาย พระทองคำ

Agenda



ประเด็นการพัฒนา

ปี 2566

ผู้สูงอายุ, การท่องเที่ยว, สุขภาพ, อาหาร

ด้านเศรษฐกิจ :

วิทยาการ, เทคโนโลยี, สถาบันวิจัย, ศูนย์ศึกษา

ด้านสังคม :

มนุษย, สาธา, พยาบาล, สำนักศิลปฯ

ด้านสิ่งแวดล้อม :

วิทย์, สาธา

ด้านการศึกษา :

ครุศาสตร์

Function

OTOP BCG Tourism
Aging Health Culture
Environment
Education

Area



อ.เมือง : **ทุกคณะ**

วังน้ำเขียว สูงเนิน สีคิ้ว ปากช่อง ทรัพย์ : **วิทยาการจัดการ**

คง พิมาย ห้วยแถลง ประทาย พระทองคำ : **วิทยาศาสตร์ฯ**

ปักธงชัย : **สาธารณสุข**

โนนสูง โนนไทย ขามสะแกแสง : **มนุษยศาสตร์ฯ**

เฉลิมพระเกียรติ จักราช โชคชัย : **ศูนย์ศึกษาฯ**

สีดา บัวใหญ่ บัวลาย แกลงนามนาง : **สถาบันวิจัยฯ**



Man



การพัฒนาท้องถิ่นด้านเศรษฐกิจ
รศ.ดร.ชคิตตริย ระสวัสดิ์
รองอธิการบดีฝ่ายบริการวิชาการฯ

การพัฒนาท้องถิ่นด้านสังคม
ผศ.ดร.ภนภพร จิมพลี
ผู้ช่วยอธิการบดีฝ่ายพัฒนาท้องถิ่น

การพัฒนาท้องถิ่นด้านสิ่งแวดล้อม
ผศ.ดร.พิเศษ ตู้กลาง
คณบดีคณะวิทยาศาสตร์ฯ
รศ.ดร.รณิดา พาติเสนะ
คณบดีคณะสาธารณสุขศาสตร์

การพัฒนาท้องถิ่นด้านการศึกษา
ผศ.ดร.รัฐกรณ์ คิดการ
รองอธิการบดีฝ่ายวิชาการฯ

- คณะวิทยาการจัดการ
- คณะวิทยาศาสตร์และเทคโนโลยี
- คณะเทคโนโลยีอุตสาหกรรม
- สถาบันวิจัยและพัฒนา
- ศูนย์ศึกษาและพัฒนาโคราช

- คณะมนุษยศาสตร์และสังคมศาสตร์
- คณะสาธารณสุขศาสตร์
- คณะพยาบาลศาสตร์
- สำนักศิลปะและวัฒนธรรม

- คณะวิทยาศาสตร์และเทคโนโลยี
- คณะสาธารณสุขศาสตร์

- คณะครุศาสตร์
- คณะมนุษยศาสตร์และสังคมศาสตร์
- คณะวิทยาศาสตร์และเทคโนโลยี
- คณะเทคโนโลยีอุตสาหกรรม



ครุศาสตร์

มนุษยศาสตร์ฯ

วิทยาศาสตร์ฯ

วิทยาการจัดการ

เทคโนโลยีฯ

สาธารณสุขศาสตร์

พยาบาลศาสตร์

การพัฒนาท้องถิ่นตาม area based

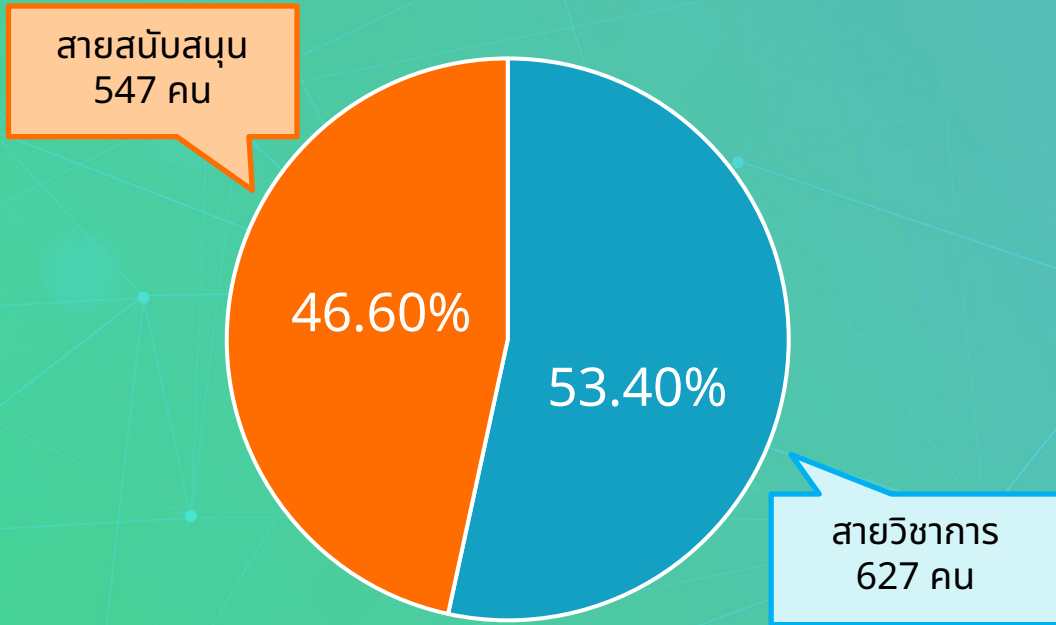
กำกับดูแลโดยคณบดีแต่ละคณะ **7** คณะ



๑๐๐ ปี
มหาวิทยาลัยเทคโนโลยีพระจอมเกล้าธนบุรี

จำนวนบุคลากร

รวมทั้งสิ้น **1,174** คน



หมายเหตุ สายวิชาการประกอบด้วย
- อาจารย์มหาวิทยาลัย 558 คน
- ครูโรงเรียนสาธิต 69 คน

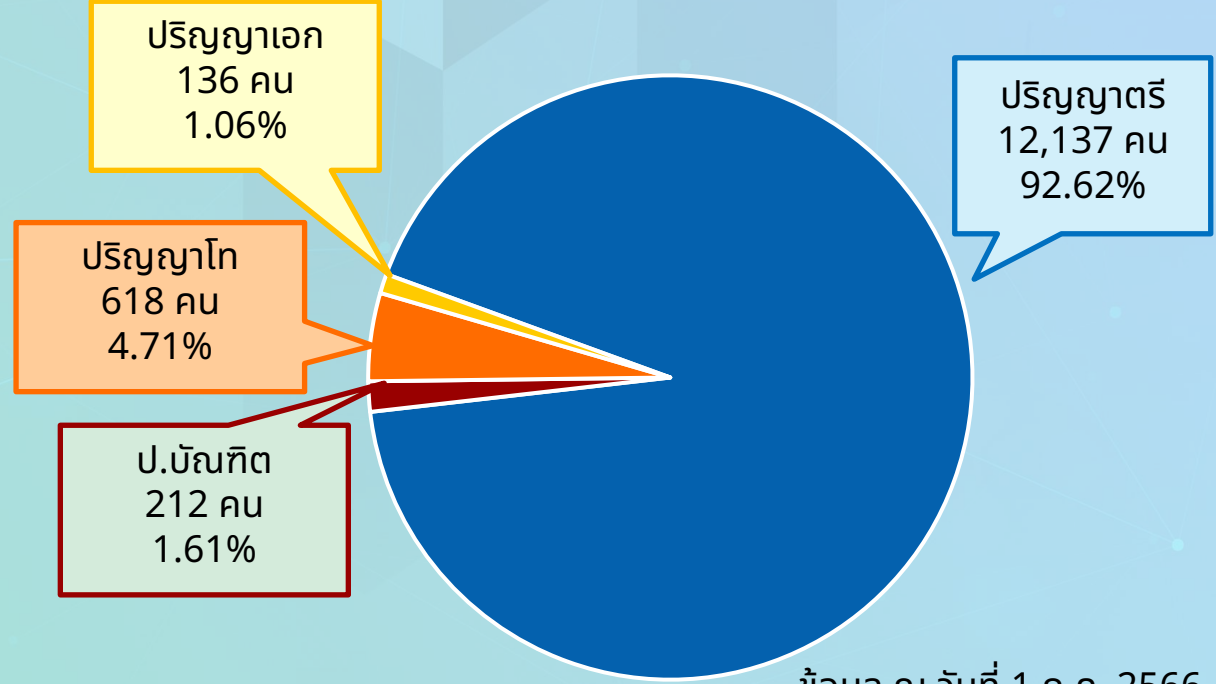
ข้อมูล ณ วันที่ 1 ก.ค. 2566



Man

จำนวนนักศึกษา

รวมทั้งสิ้น **13,103** คน



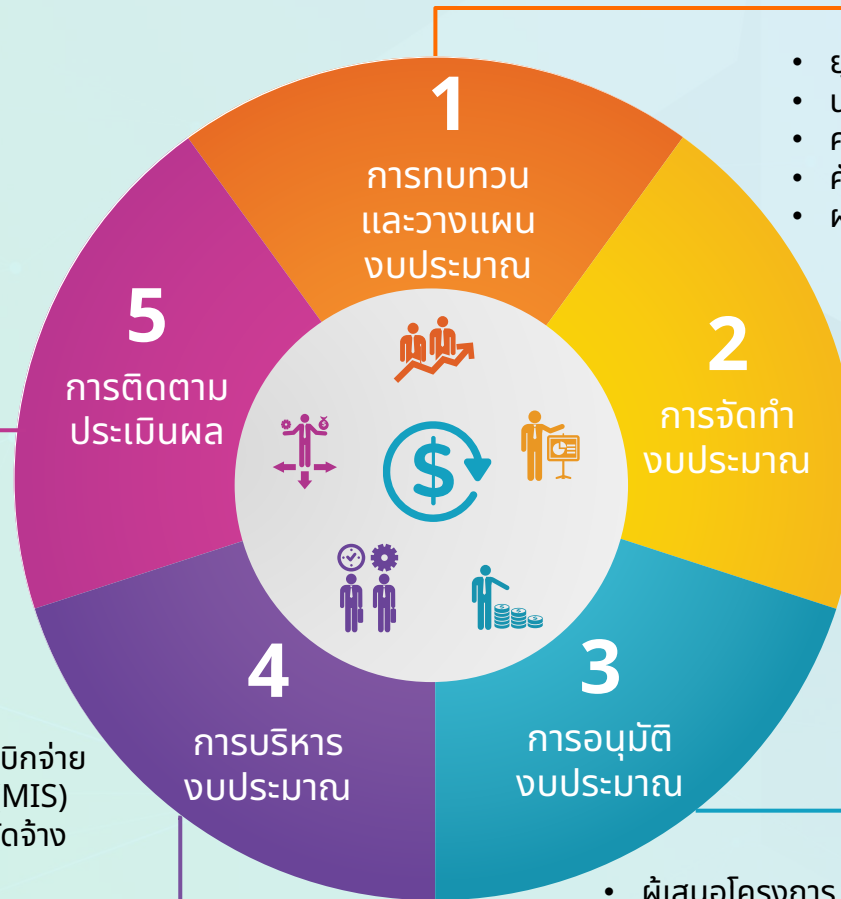
ข้อมูล ณ วันที่ 1 ก.ค. 2566



กระบวนการจัดสรรงบประมาณยุทธศาสตร์มหาวิทยาลัย ราชภัฏเพื่อการพัฒนาท้องถิ่น



- คณะกรรมการติดตามประเมินผลโครงการ และเร่งรัดการใช้จ่ายงบประมาณ
- การ Site Visit โครงการ (รอบ 9 เดือน)
- รายงานผลการดำเนินงาน (3,6,9,12 เดือน)
- จัดเวทีนำเสนอผลงาน รอบ 12 เดือน



- ยุทธศาสตร์ราชภัฏ 20 ปี / ยุทธศาสตร์ NRRU
- นโยบายสภามหาวิทยาลัย / นโยบายอธิการบดี
- ความต้องการของชุมชนท้องถิ่น
- ศักยภาพของมหาวิทยาลัย
- ผลการดำเนินงานที่ผ่านมา

- กรอบและแนวทางการจัดสรรงบประมาณ
- คณะกรรมการจัดสรรงบประมาณยุทธศาสตร์
- TOR การจัดสรรงบประมาณโครงการ
- คณะ/หน่วยงานส่งข้อเสนอโครงการ มาที่มหาวิทยาลัย

- การให้ความรู้ระเบียบการเบิกจ่าย
- ระบบบริหารงบประมาณ (MIS)
- การตรวจสอบการจัดซื้อจัดจ้าง
- การควบคุมภายใน
- ระบบ monitor สำหรับผู้บริหาร

- ผู้เสนอโครงการ Pitching กับคณะกรรมการฯ แต่ละชุด (ตามยุทธศาสตร์)
- คณะกรรมการสรุปผล เสนออธิการบดีอนุมัติ / มหาวิทยาลัยประกาศผลการจัดสรร
- ลงนาม MOU Kickoff โครงการ



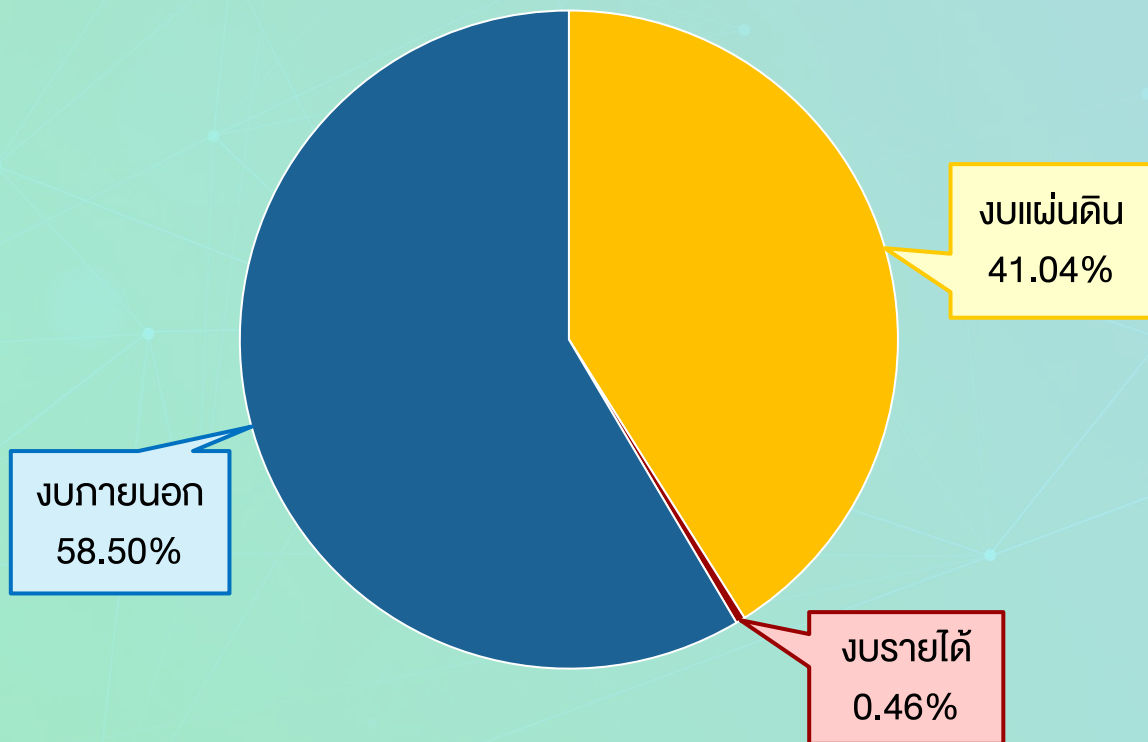
สัดส่วนงบประมาณด้านการพัฒนาท้องถิ่น



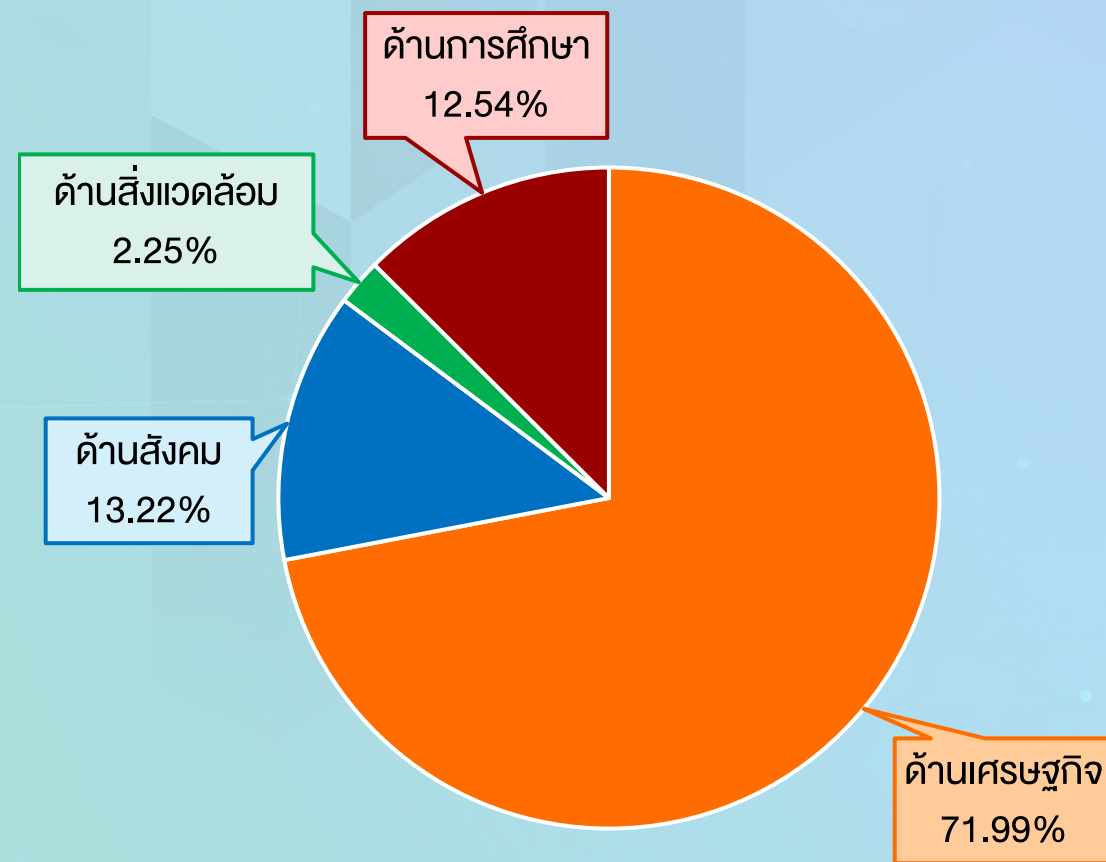
Money

ปี 2561 - 2566

จำแนกตามแหล่งงบประมาณ



จำแนกตามมิติการพัฒนา





สัดส่วนงบประมาณโครงการยุทธศาสตร์ มหาวิทยาลัยราชภัฏเพื่อการพัฒนาท้องถิ่น ปี 2562 -2566



Money

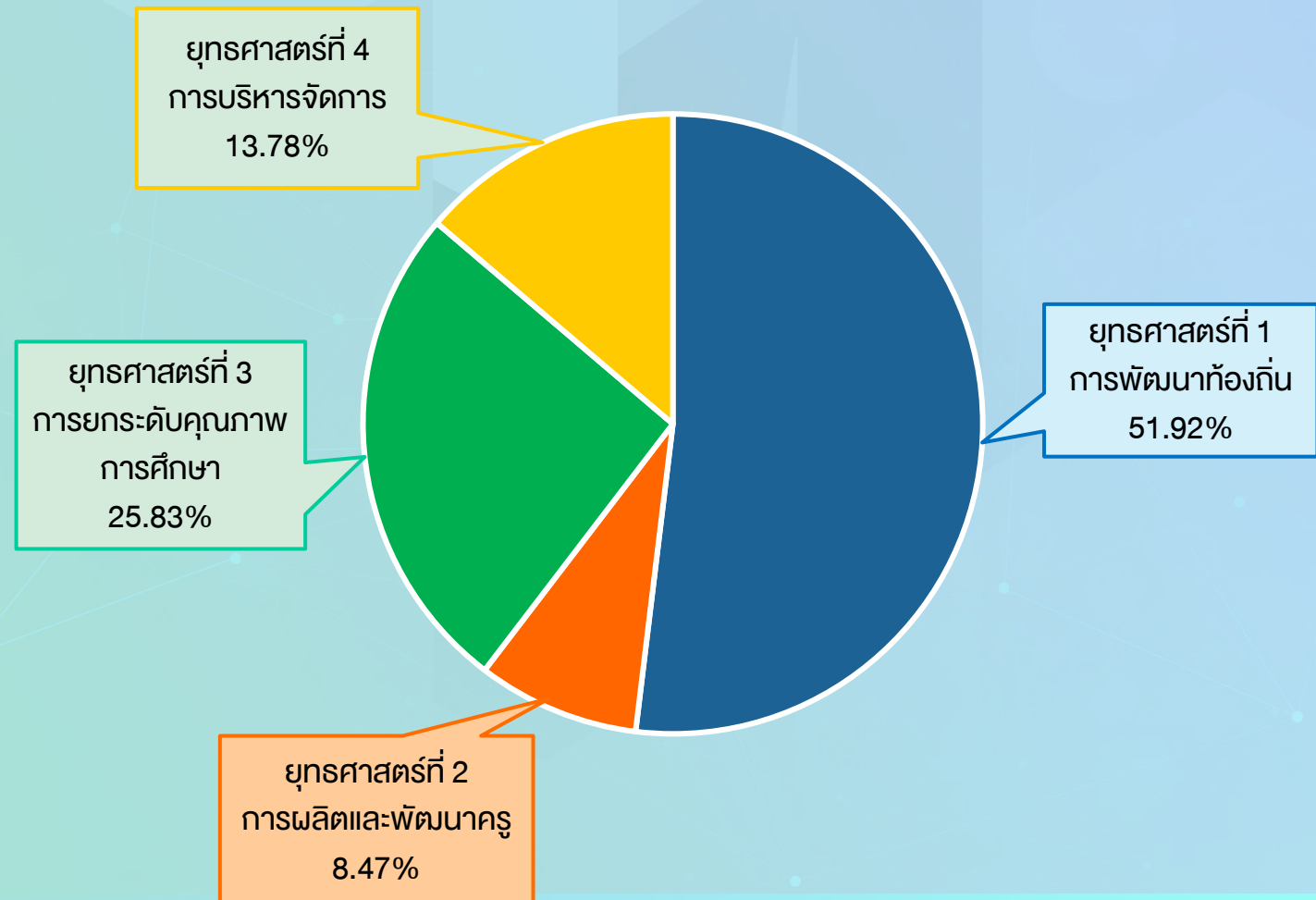
จำแนกตามประเด็นยุทธศาสตร์

ยุทธศาสตร์ที่
1
การพัฒนาท้องถิ่น
51.92%

ยุทธศาสตร์ที่
2
การผลิตและ
พัฒนาครู
8.47%

ยุทธศาสตร์ที่
3
การยกระดับ
คุณภาพการศึกษา
25.83%

ยุทธศาสตร์ที่
4
การบริหารจัดการ
13.78%





ทรัพยากรและกลไกสนับสนุน การขับเคลื่อนการพัฒนาท้องถิ่น



Material

ภาคีเครือข่ายภาครัฐภาคเอกชน



ศิษย์เก่าในพื้นที่



B2T ราชภัฏโคราชนำชุมชนพัฒนา 'ปลาร้าต้มสมุนไพร'สู่โอกาสพัฒนา



Technology and Innovation-Based
Enterprise Development Fund
กองทุนพัฒนาผู้ประกอบการเทคโนโลยีและนวัตกรรม



ธนาคาร
ออมสิน
Government Savings Bank



แหล่งเรียนรู้ ห้องปฏิบัติการ พื้นที่ทดลอง



Material



โรงเรียนสาธิต



คลินิกเทคโนโลยี



DSS



พิพิธภัณฑ์
เมืองนครราชสีมา
Korat Museum



ระบบฐานข้อมูลชุมชน

NRRU Big Data



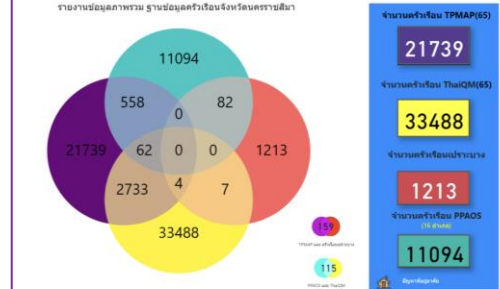
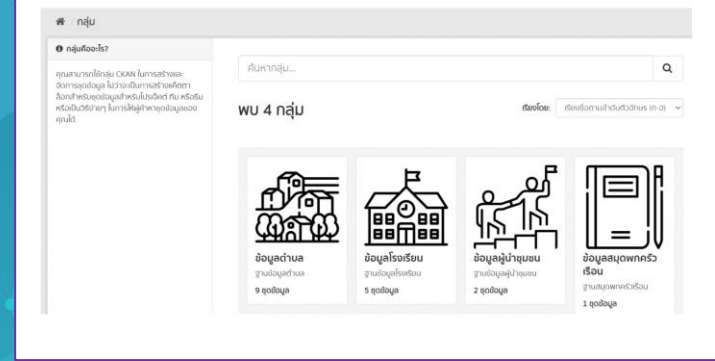
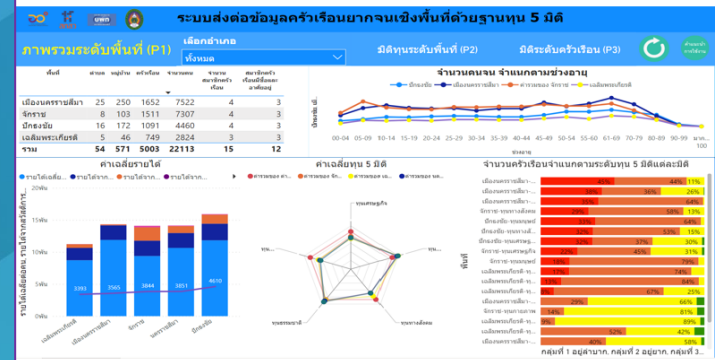
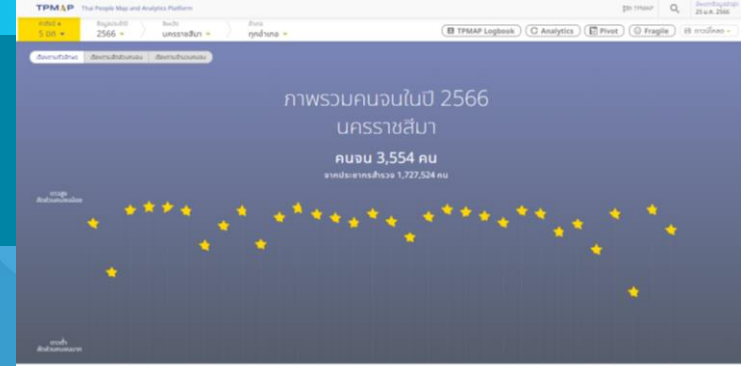
ฐานข้อมูลครัวเรือนเป้าหมาย
จังหวัดนครราชสีมา

ฐานข้อมูล TPMAP

ฐานข้อมูล PPPConnex
(ระบบข้อมูลครัวเรือนยากจนระดับจังหวัด)

ฐานข้อมูลเครือข่ายผู้นำชุมชนท้องถิ่น

ฐานข้อมูลโรงเรียนในจังหวัดนครราชสีมา





ขอขอบคุณ

