

สถาบันวิจัยไม้กลายเป็นหินและทรัพยากรธรณี ภาคตะวันออกเฉียงเหนือ

เฉลิมพระเกียรติ มหาวิทยาลัยราชภัฏนครราชสีมา

โครงการพัฒนาชุมชนนวัตกรรมการจัดการทรัพยากรธรณีธรรมชาติและวัฒนธรรมในการส่งเสริมเศรษฐกิจเชิงสร้างสรรค์ของชุมชนท่องเที่ยว  
ในเขตอุทยานธรณีโคราช (Khorat Geopark) จังหวัดนครราชสีมา (สิ่งแวดล้อมและเศรษฐกิจ)





NEWS  
UPDATE

ม.ราชภัฏนครราชสีมาแกนนำ ขับเคลื่อนโคราช  
สู่การรับรองเป็นอุทยานธรณีโลกของยูเนสโก แห่งที่สองของไทย  
นายกรัฐมนตรีร่วมแสดงความยินดีชวนคนไทยร่วมภาคภูมิใจ

ภาพจาก : กรมทรัพยากรธรณี

มหาวิทยาลัยราชภัฏนครราชสีมา | 0-4400-9009 | www.nrru.ac.th | prnrru



## UNESCO GLOBAL GEOPARKS

On the recommendation of the  
UNESCO Global Geoparks Council,  
the Executive Board of UNESCO has designated

# Khorat

as a  
UNESCO Global Geopark

UNESCO Global Geoparks explore, develop and celebrate the links between their geological heritage and all other aspects of their natural and cultural heritage. They reconnect human society with the history of our planet across 4,600 million years that have shaped every place on Earth and all life that has ever lived here.

PERIOD OF DESIGNATION\*  
24 May 2023 - 23 May 2027

*Andrey Azoulay*  
DIRECTOR-GENERAL OF UNESCO

\*In order to ensure the continuing quality of UNESCO Global Geoparks, the designation is subject to revalidation every four years.





Plus+

2564



26,987 คน

2565



73,078 คน

2566

ม.ค.-พ.ค. 2566



31,723 คน

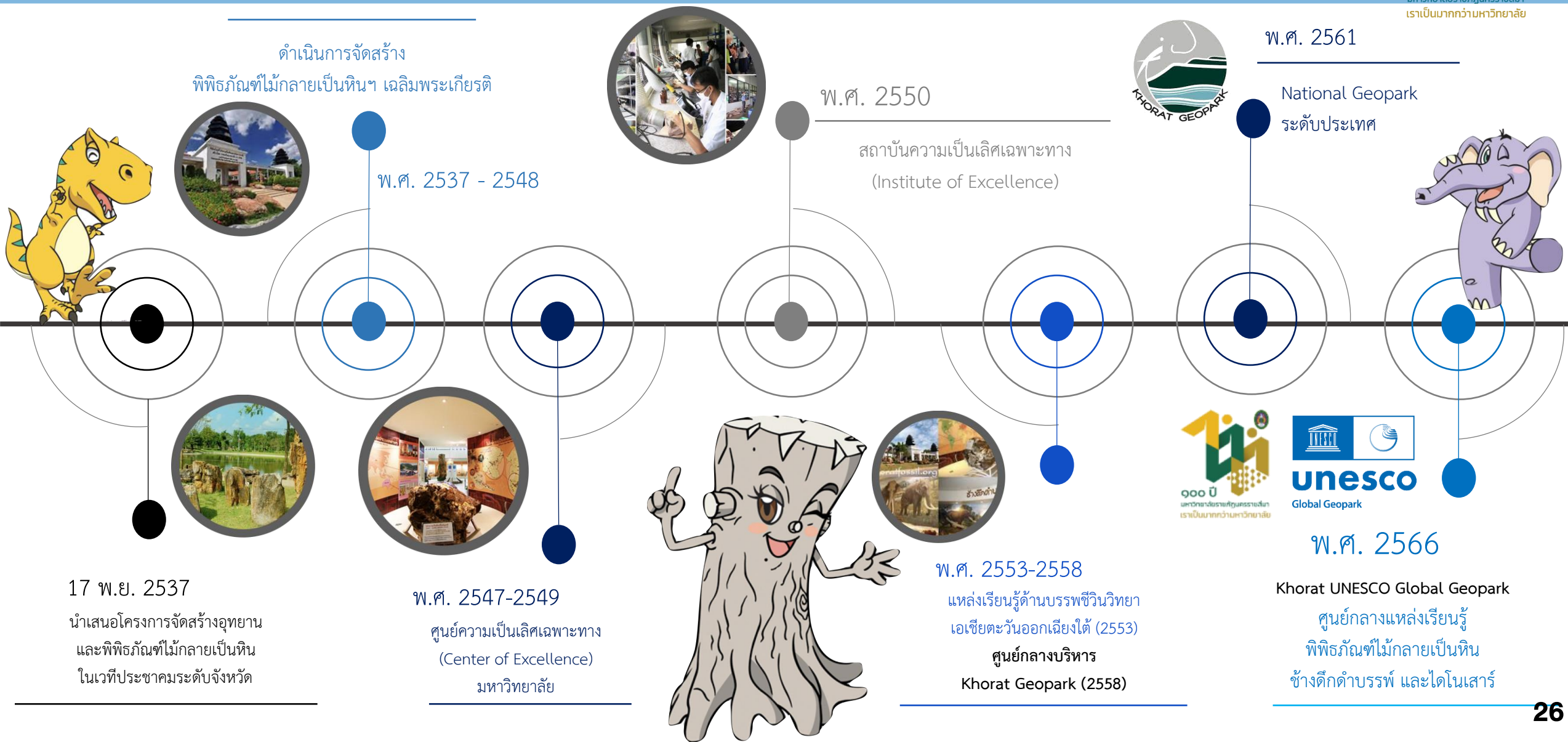
นักท่องเที่ยว พ.ศ. 2547 – พ.ศ.2566 จำนวน 2,288,063 คน

15 CLASS 16 COURSE 7 CAMP



10,245 คน

มิ.ย. 2565 – พ.ค. 2566





# 3 มรดกโลกยูเนสโกของโคราช The UNESCO Triple Heritage of Khorat

มรดกโลกกลุ่มป่าดงพญาเย็น-เขาใหญ  
Dong Phrayayen-Khao Yai Forest Complex, 6,150 km<sup>2</sup>

มรดกโลกชีวมณฑลสะแกราช, 2519  
Khorat Biosphere Reserve, 1,632 km<sup>2</sup>

โคราชจีโอพาร์คโลก หรือ  
อุทยานธรณีโลกโคราช, 2566  
Khorat Global Geopark, 3,167 km<sup>2</sup>

ต้นตะเคียนหินในดงพญาเย็น

ไผ่พญาเสือในป่า

ช้างป่าบนเขาใหญ่

ฝูงกระทิงในทุ่งหญ้า

"ดินแดนแห่งเขาควายและฟอสซิล"  
"Cuesta & Fossil Land"

## เราชีโอพาร์คโลก (Khorat Global Geopark) ความสำคัญโดดเด่นทางธรณีวิทยาระดับนานาชาติ (International Geological Significance)

ภูมิประเทศ Landscape

ภาพแสดง ปรากฏการณ์ โกลด์ ไม่น่าเชื่อ-ชุมชน ของดงพญาเย็น-เขาใหญ่  
Cuesta Mountains and Cuesta Hills in Sakho and Sung Hoen Districts, Khorat Geopark

"Cuesta & Fossil Land"  
ดินแดนแห่งเขาไมด์ใต้และฟอสซิล

### แหล่งธรณี Geological Sites

บ่อทรายท่าช้าง

บ่อหินโคกกรวด

บ่อกรวดสุรนารี-โคกกรวด

แหล่งหมวดหินแบบฉบับ  
ด.โคกกรวด

หมวดหินโคกกรวด  
Khok Kruat Formation  
อายุ 115 ล้านปีก่อน

## โคราชจีโอพาร์คโลก (Khorat Global Geopark) แผนพัฒนาแหล่งสำคัญโดดเด่นทางธรณีวิทยา ระดับนานาชาติ พ.ศ. 2566-2570

"ดินแดนแห่งเขาควายและมหานครบรรพชีวินโลก"  
"Land of Cuestas and World Paleontopolis"

KHORAT GEOPARK

อนุรักษ์ ศึกษา พัฒนา  
พื้นที่เขาควาย (สี่คว-สูงเนิน)

พัฒนาจุดชมวิว

การจัดการ/ปลูกป่า  
Dino Park  
ด.โคกกรวด

วิจัยทางธรณี ชิงกาฬ

พิพิธภัณฑ์ซากดึกดำบรรพ์  
ด.โคกสูง

พิพิธภัณฑ์ซากดึกดำบรรพ์  
ด.ท่าช้าง

อนุรักษ์ ศึกษา พัฒนา  
โคราช : มหานครบรรพชีวินโลก  
(อ.เมือง-ทามะเลสะ-เวสิมพระเกียรติ)





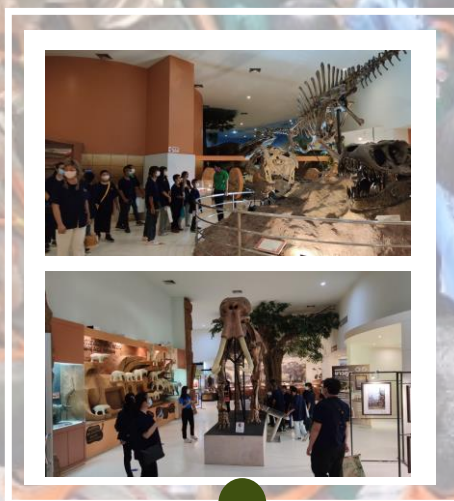
# Education Activity

การพัฒนาท้องถิ่นและการศึกษา

Geo conservation Environmental awareness raising



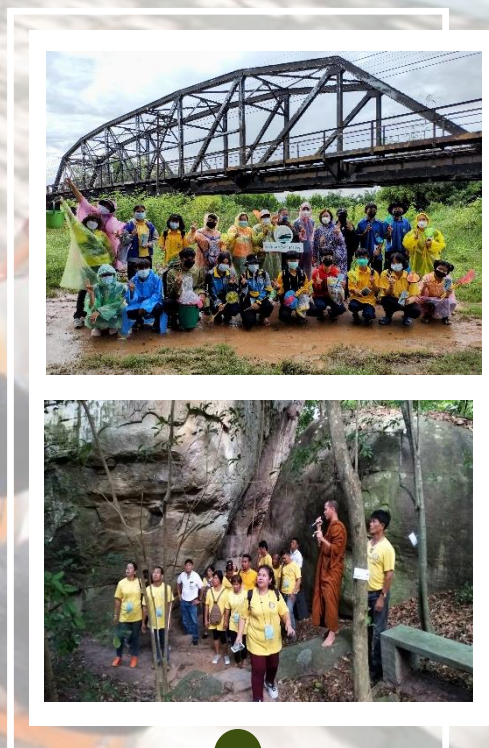
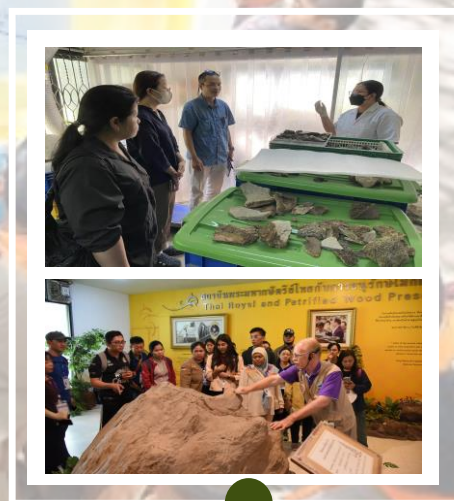
ขับเคลื่อนหลักสูตร  
ท้องถิ่น โคราชจีโอพาร์ค



พิพิธภัณฑ์  
ไม้กลายเป็นหิน  
ช่างตีกระบรพ์ ไดโนเสาร์



แหล่งเรียนรู้ และสถาบันวิจัยเฉพาะทาง  
ด้านบรรพชีวิน



การเรียนรู้สู่ชุมชน





# Education Activity



ราชสิมา  
วิทยาลัย



กิจกรรมส่งเสริมองค์ความรู้ด้านบรรพชีวินสู่ชุมชน





# Education Activity

ยกระดับการเรียนรู้ด้านการอนุรักษ์ธรรมชาติ







# Education Activity

การพัฒนาอาชีพและส่งเสริมรายได้แก่ชุมชน



- ผลิตภัณฑ์ชุมชนในเขตพื้นที่จีโอพาร์ค (Geo product)
- พัฒนาอาสาสมัครอนุรักษ์ฟอสซิลและมรดกเทศกัวยะเก่า



# KHORAT UNESCO GLOBAL GEOPARK

5

>5,000 คน

อำเภอ

- อำเภอสีคิ้ว
- อำเภอสูงเนิน
- อำเภอขามทะเลสอ
- อำเภอเมือง
- อำเภอเฉลิมพระเกียรติ

10

>2,000 คน

กิจกรรม

- มัคคุเทศก์วัยเก๋า
- อนุรักษ์ลำน้ำมูล
- สำรวจพันธุ์พืช
- พัฒนาอาชีพ
- Academy
- ผลิตภัณฑ์ชุมชน
- นักสื่อความหมาย
- 3 UNESCO ฯลฯ

15

>2,000 คน

หลักสูตร

- คนจิโอฟาร์ค
- โคราซจิโอฟาร์ค
- การสื่อความหมาย
- การอนุรักษ์ฯ
- ครูและบุคลากรการศึกษา  
เรื่อง 3 มรดกโลก
- บรรพชีวิน ฯลฯ

20

>5,000 คน

เครือข่าย

- International Geopark
- อุทยานธรณีภายในประเทศ
- เครือข่ายโรงเรียน Geopark
- เครือข่ายชุมชน 5 อำเภอ  
 ฯลฯ