



รายงานผลการเบิกจ่ายงบประมาณ

ประจำปีงบประมาณ พ.ศ. 2565 มหาวิทยาลัยราชภัฏนครราชสีมา

(1 ตุลาคม 2564 – 12 กันยายน 2565)



งบประมาณแผ่นดิน ประจำปีงบประมาณ พ.ศ. 2565



รายงานผลการเบิกจ่ายงบประมาณแผ่นดิน พ.ร.บ. ปี 2565

ปีงบประมาณ พ.ศ. 2565 มหาวิทยาลัยได้รับจัดสรรงบประมาณแผ่นดินตาม พ.ร.บ. จำนวน 493,116,600 บาท โดย ณ วันที่ 1 ตุลาคม 2564 ได้รับการอนุมัติเป็นเงินงวด จำนวน 291,877,700 บาท ครั้งที่ 2 เมื่อวันที่ 14 มีนาคม 2565 ได้รับการอนุมัติเงินงวด จำนวน 392,497,100 บาท (สำนักงบประมาณ ด่วนที่สุด ที่ นร 0702/ว95 ลงวันที่ 9 มีนาคม 2565) และครั้งที่ 3 เมื่อวันที่ 15 มิถุนายน 2565 ได้รับการอนุมัติเงินงวด จำนวน 100,619,500 บาท รวมงบประมาณที่ได้รับจัดสรรทั้งสิ้น 493,116,600 บาท ได้รับการจำแนกตามประเภทงบรายจ่าย ดังนี้

ประเภทงบรายจ่าย	งบประมาณตาม พ.ร.บ.	งบประมาณหลังโอนงบประมาณ	ร้อยละ
งบบุคลากร	108,057,400.00	111,158,761.98	22.54
งบดำเนินงาน	9,796,400.00	6,695,038.02	1.36
งบลงทุน	90,638,900.00	86,630,439.50	17.57
งบอุดหนุนทั่วไป	284,623,900.00	288,632,360.50	58.53
งบรายจ่ายอื่น	-	-	-
รวมทั้งสิ้น	493,116,600.00	493,116,600.00	100.00

มหาวิทยาลัยกำหนดแนวทางการเบิกจ่ายงบประมาณ/บริหารงบประมาณที่สอดคล้องกับแนวทางของสำนักงบประมาณ ดังนี้

แผนการใช้จ่าย งบประมาณฯ	ไตรมาส 1 (ต.ค. 64 – ธ.ค. 64)		ไตรมาส 2 (ม.ค. 65 – มี.ค. 65)		ไตรมาส 3 (เม.ย. 65 – มิ.ย. 65)		ไตรมาส 4 (ก.ค. 65 – ก.ย. 65)	
	เบิกจ่าย*	ใช้จ่าย**	เบิกจ่าย	ใช้จ่าย	เบิกจ่าย	ใช้จ่าย	เบิกจ่าย	ใช้จ่าย
ภาพรวม (ร้อยละ)	30.00	34.08	51.00	56.24	72.00	81.74	93.00	100.00
รายจ่ายประจำ (ร้อยละ)	34.00	35.33	57.00	55.78	79.00	81.76	98.00	100.00
รายจ่ายลงทุน (ร้อยละ)	13.00	28.96	29.00	58.15	46.00	81.65	75.00	100.00

หมายเหตุ : * เบิกจ่าย คือ วงเงินงบประมาณที่เบิกจ่ายในระบบ GFMS

** ใช้จ่าย คือ วงเงินงบประมาณที่ก่อหนี้ผูกพัน (วาง PO) ในระบบ GFMS รวมทั้งวงเงินงบประมาณที่เบิกจ่ายในระบบ GFMS

ผลการเบิกจ่าย/ใช้จ่ายงบประมาณแผ่นดิน พ.ร.บ. ปี 2565 ไตรมาสที่ 4



ผลการเบิกจ่าย

ผลการเบิกจ่าย งบประมาณ	ไตรมาส 1		ไตรมาส 2		ไตรมาส 3		ไตรมาส 4	
	(ต.ค. 64 – ธ.ค. 64)		(ม.ค. 65 – มี.ค. 65)		(เม.ย. 65 – มิ.ย. 65)		(ก.ค. 65 – ก.ย. 65)	
	เป้าหมาย	ผลการ เบิกจ่าย	เป้าหมาย	ผลการ เบิกจ่าย	เป้าหมาย	ผลการ เบิกจ่าย	เป้าหมาย	ผลการ เบิกจ่าย
ภาพรวม (ร้อยละ)	30.00	19.17	51.00	41.42	72.00	67.03	93.00	86.10
รายจ่ายประจำ (ร้อยละ)	34.00	23.46	57.00	48.40	79.00	73.29	98.00	92.32
รายจ่ายลงทุน (ร้อยละ)	13.00	0.12	29.00	10.43	46.00	38.89	75.00	56.89

ผลการใช้จ่าย

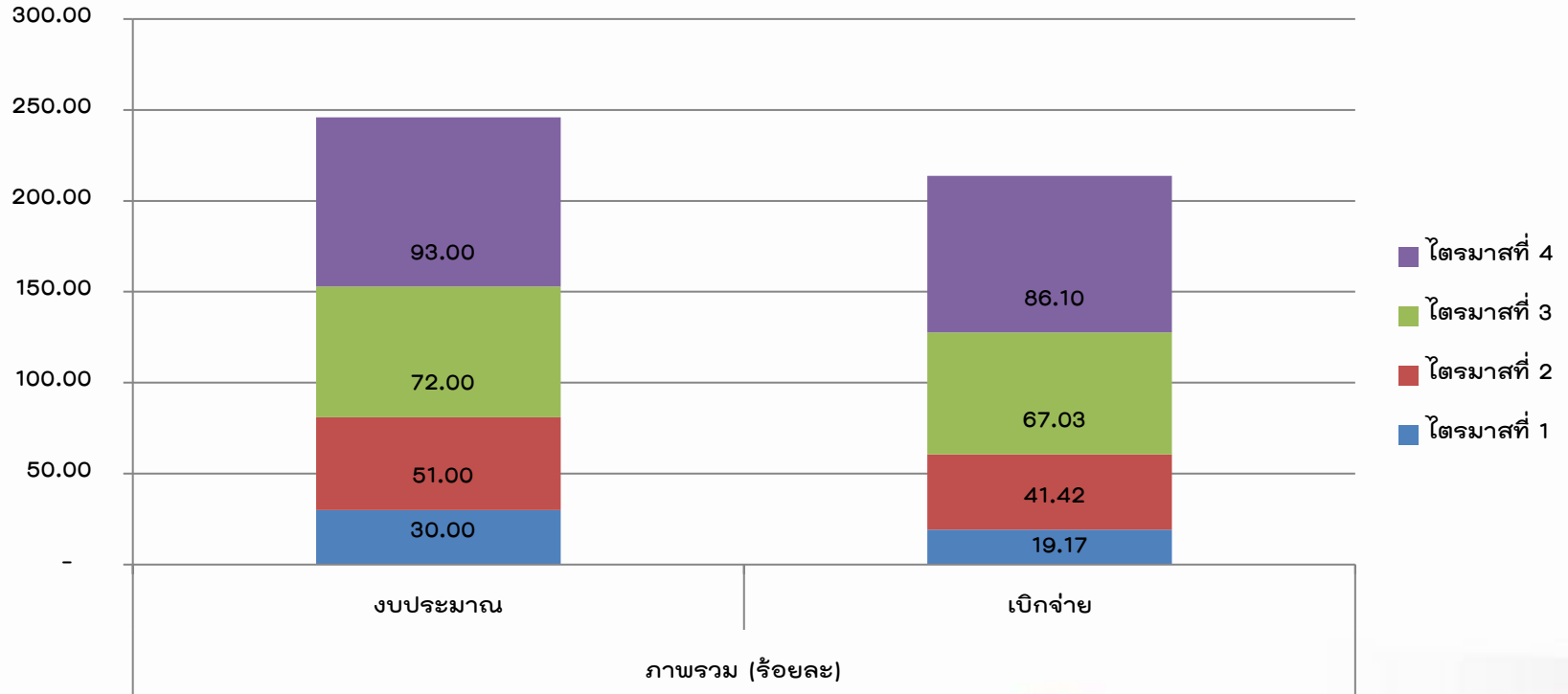
ผลการใช้จ่าย งบประมาณ	ไตรมาส 1		ไตรมาส 2		ไตรมาส 3		ไตรมาส 4	
	(ต.ค. 64 – ธ.ค. 64)		(ม.ค. 65 – มี.ค. 65)		(เม.ย. 65 – มิ.ย. 65)		(ก.ค. 65 – ก.ย. 65)	
	เป้าหมาย	ผลการ ใช้จ่าย	เป้าหมาย	ผลการ ใช้จ่าย	เป้าหมาย	ผลการ ใช้จ่าย	เป้าหมาย	ผลการ ใช้จ่าย
ภาพรวม (ร้อยละ)	34.08	20.50	56.24	47.86	81.74	74.25	100.00	93.77
รายจ่ายประจำ (ร้อยละ)	35.33	23.68	55.78	48.45	81.76	74.10	100.00	93.68
รายจ่ายลงทุน (ร้อยละ)	28.96	6.37	58.15	45.24	81.65	74.25	100.00	94.16



ผลการเบิกจ่ายงบประมาณแผ่นดิน พ.ร.บ. ปี 2565 ไตรมาสที่ 4

ภาพรวม

จำแนกตามรายไตรมาส





ผลการเบิกจ่ายงบประมาณแผ่นดิน พ.ร.บ. ปี 2565 ไตรมาสที่ 4

ภาพรวม

จำแนกประเภทงบประมาณ

ลำดับที่	ประเภทงบประมาณ	งบประมาณ (ตาม พ.ร.บ.)	เบิกจ่าย	ร้อยละ	
1	งบประจำ	406,486,160.50	375,272,153.16	92.68	●
	- งบบุคลากร	111,158,761.98	108,930,987.58	98.00	
	- งบดำเนินงาน	6,695,038.02	4,679,985.93	69.90	
	- งบเงินอุดหนุน	288,632,360.50	261,661,179.65	90.66	
	- งบรายจ่ายอื่น	-	-		
2	งบลงทุน	86,630,439.50	49,287,760.00	56.89	●
	- ค่าครุภัณฑ์	56,989,018.50	44,091,374.00	77.37	
	- ค่าที่ดินและสิ่งก่อสร้าง	29,641,421.00	5,196,386.00	17.53	
	รวม	493,116,600.00	424,559,913.16	86.10	●

ร้อยละการเบิกจ่าย 93.00 ต่ำกว่า เกณฑ์ที่กำหนดไว้ไม่ต่ำกว่า ร้อยละ 86.10

หมายเหตุ : ความหมายสัญลักษณ์

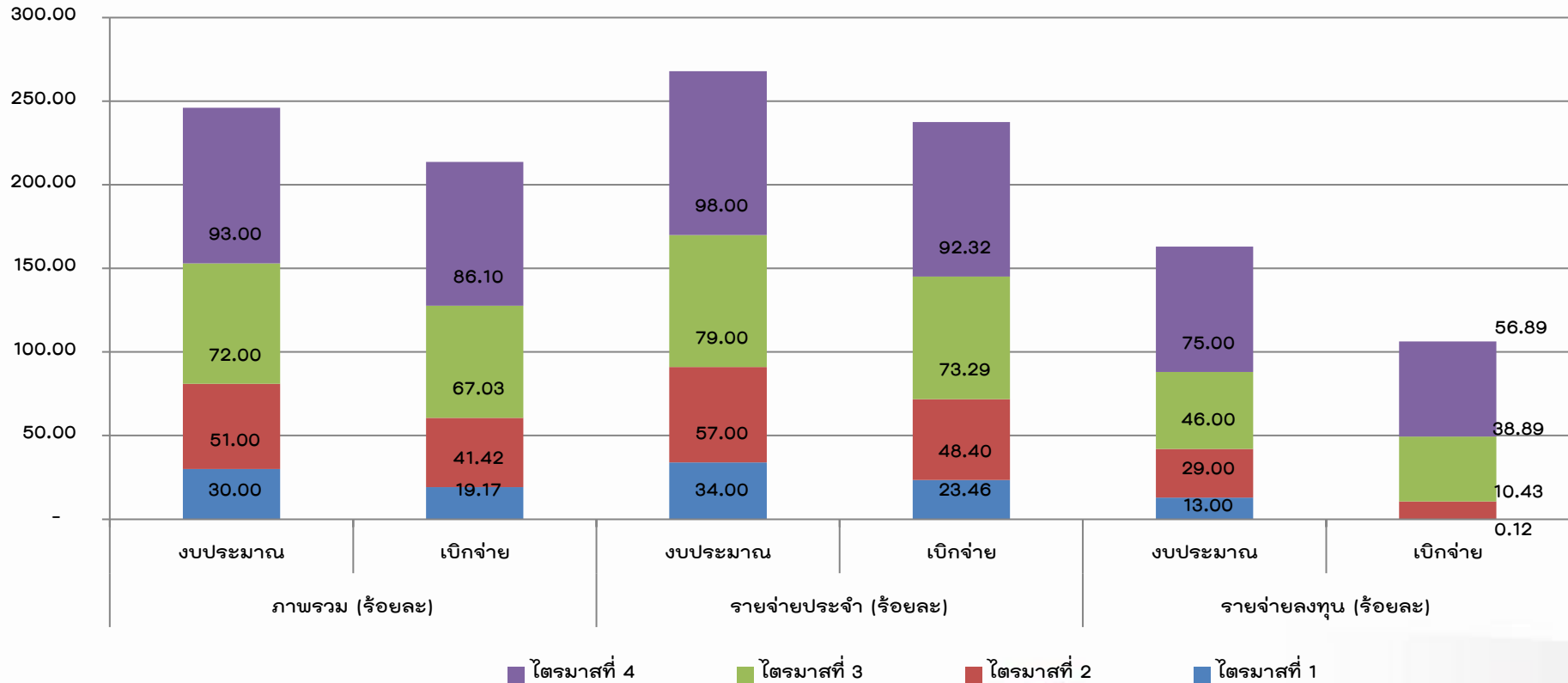
- แทน ผลการเบิกจ่าย สูงกว่า หรือเท่ากับเกณฑ์
- แทน ผลการเบิกจ่าย/ใช้จ่าย ต่ำกว่า เกณฑ์ น้อยกว่า ร้อยละ 10
- แทน ผลการเบิกจ่าย/ใช้จ่าย ต่ำกว่า เกณฑ์ มากกว่า ร้อยละ 10

ข้อมูล ณ วันที่ 12 ก.ย. 2565



ผลการเบิกจ่ายงบประมาณแผ่นดิน พ.ร.บ. ปี 2565 ไตรมาสที่ 4

ภาพรวม จำแนกตามรายไตรมาส



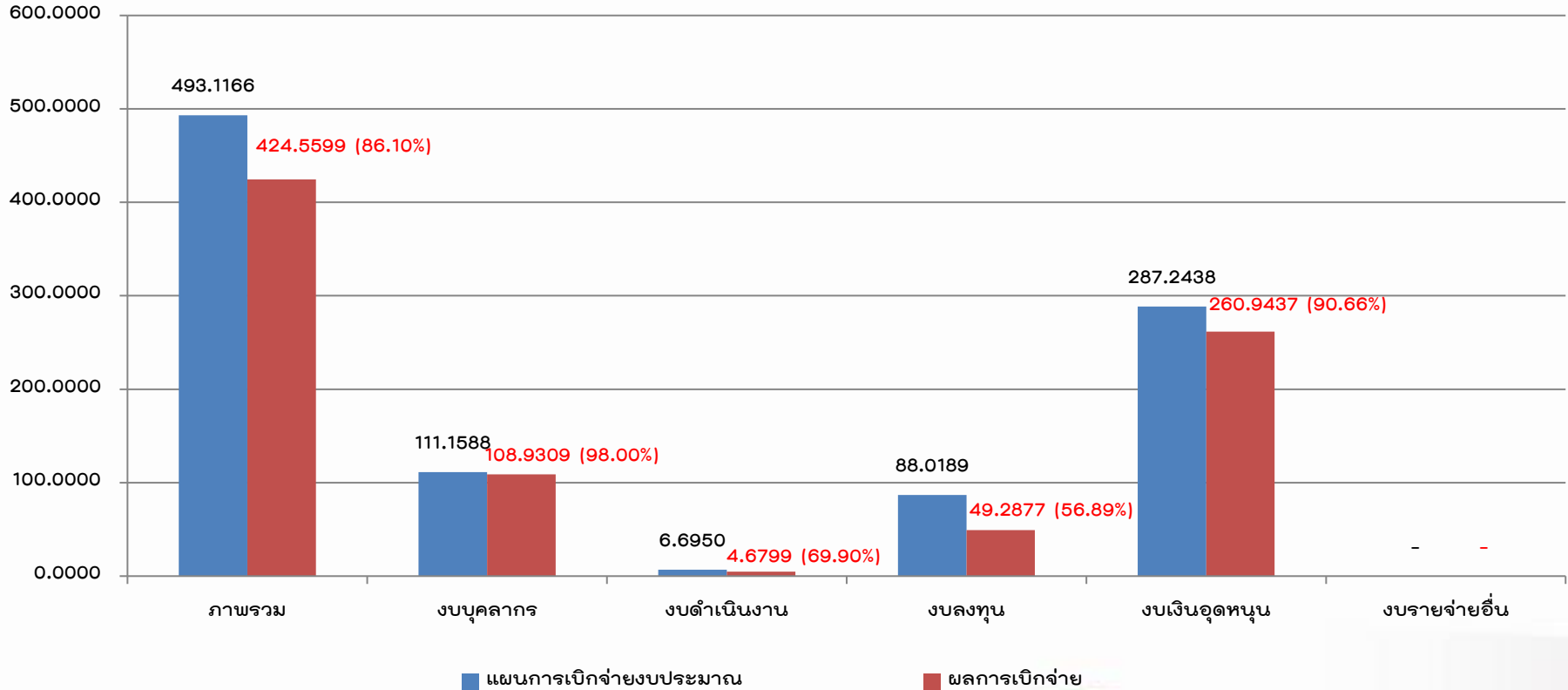


ผลการเบิกจ่ายงบประมาณแผ่นดิน พ.ร.บ. ปี 2565 ไตรมาสที่ 4

ภาพรวม

จำแนกประเภทงบประมาณ

หน่วย : ล้านบาท





ผลการเบิกจ่ายงบประมาณแผ่นดิน พ.ร.บ. ปี 2565 ไตรมาสที่ 4

งบลงทุน

งบลงทุนประจำปีงบประมาณ พ.ศ. 2565 มีจำนวนทั้งสิ้น **193** รายการ

รวมงบประมาณทั้งสิ้น **86,630,439.50** บาท จำแนกเป็น

1. ค่าครุภัณฑ์ จำนวน **173** รายการ สถานะการเบิกจ่ายดังนี้

อยู่ระหว่างลงนามในสัญญาแล้ว	2	รายการ
ลงนามในสัญญาแล้ว	52	รายการ
อยู่ระหว่างรอตรวจรับพัสดุ	2	รายการ
เบิกจ่ายแล้ว	117	รายการ

2. ค่าที่ดินและสิ่งก่อสร้าง จำนวน **20** รายการ สถานะการเบิกจ่ายดังนี้

อยู่ระหว่างลงนามทำสัญญา	1	รายการ
อยู่ระหว่างเบิกจ่ายตามสัญญา	14	รายการ
เบิกจ่ายแล้ว	5	รายการ



งบประมาณเงินรายได้ ประจำปีงบประมาณ พ.ศ. 2565



รายงานผลการเบิกจ่ายเงินรายได้ ปี 2565

ปีงบประมาณ พ.ศ. 2565 มหาวิทยาลัยได้รับจัดสรรงบประมาณเงินรายได้ ได้รับความเห็นชอบจากคณะกรรมการสภามหาวิทยาลัย เมื่อวันที่ 17 กันยายน 2564 จำนวน 254,402,800 บาท และครั้งที่ 2 เมื่อวันที่ 17 มิถุนายน 2564 จำนวน 6,558,000 บาท รวมทั้งสิ้น 260,960,800 บาท จำแนกตามประเภทงบรายจ่าย ดังนี้

ประเภทงบ รายจ่าย	งบประมาณเงินรายได้							ร้อยละ
	อนุมัติครั้งที่ 1			อนุมัติครั้งที่ 2			รวมทั้งสิ้น	
	บ.กศ.	กศ.ปช.	รวม	บ.กศ.	กศ.ปช.	รวม		
งบบุคลากร	94,539,200	1,547,300	96,086,500	3,232,380	-	3,232,380	99,318,880	37.77
งบดำเนินงาน	84,192,790	30,519,910	114,712,700	2,961,620	-	2,961,220	117,673,920	45.09
งบลงทุน	-	-	-	264,400	-	264,400	264,400	-
งบอุดหนุนทั่วไป	4,791,400	251,700	5,043,100	100,000	-	100,000	5,143,100	1.98
งบรายจ่ายอื่น	32,103,610	6,456,890	38,560,500	-	-	-	38,560,500	15.16
รวมทั้งสิ้น	215,627,000	38,775,800	254,402,800	6,558,000	-	6,558,000	260,960,800	100.00

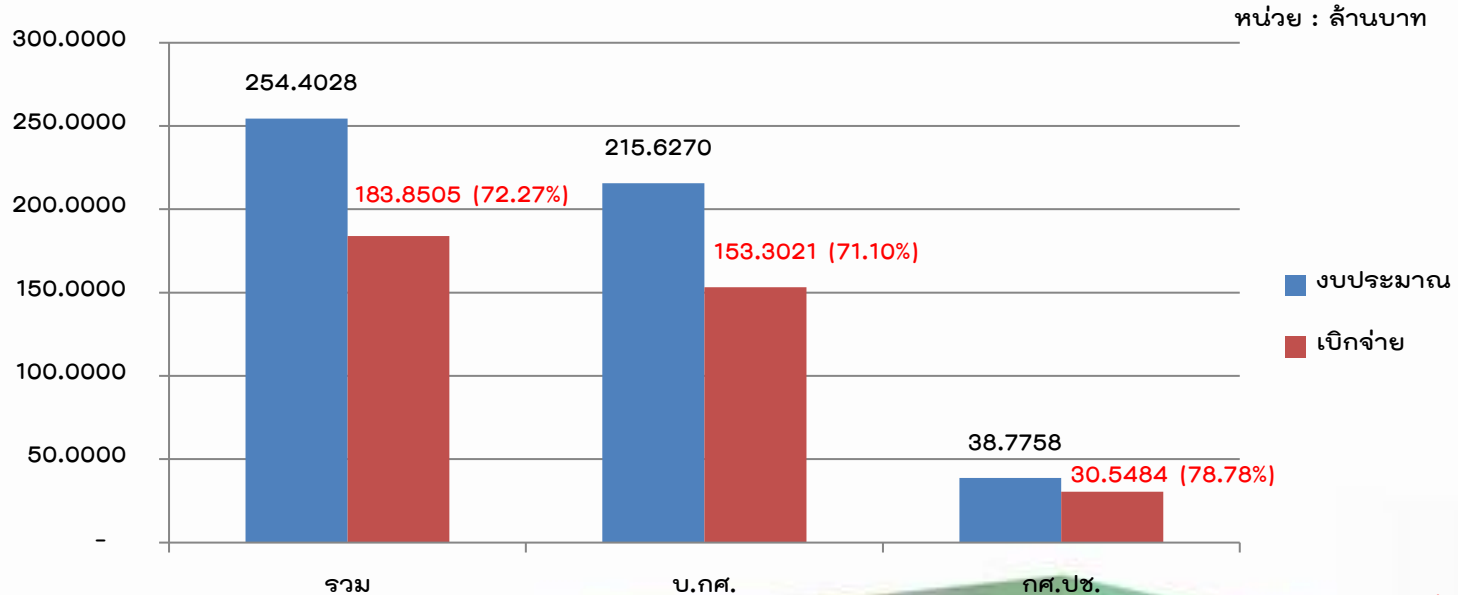
มหาวิทยาลัยกำหนดแนวทางการเบิกจ่ายงบประมาณ โดยติดตามแผนปฏิบัติการงบประมาณของหน่วยงานที่ได้รับความเห็นชอบจากที่ประชุมคณะกรรมการบริหารมหาวิทยาลัย โดยต้องบรรลุเป้าหมายไม่ต่ำกว่า **ร้อยละ 80** ของแผนรายไตรมาส และภาพรวม **ร้อยละ 80**



ผลการเบิกจ่ายงบประมาณเงินรายได้ ไตรมาสที่ 4

งบประมาณเงินรายได้ (อนุมัติครั้งที่ 1)

ลำดับที่	แหล่งงบประมาณ	งบประมาณ	เบิกจ่าย	ร้อยละ
1	บ.กศ.	215,627,000.00	153,302,165.73	71.10
2	กศ.ปช.	38,775,800.00	30,548,425.85	78.78
	รวม	254,402,800.00	183,850,591.58	72.27

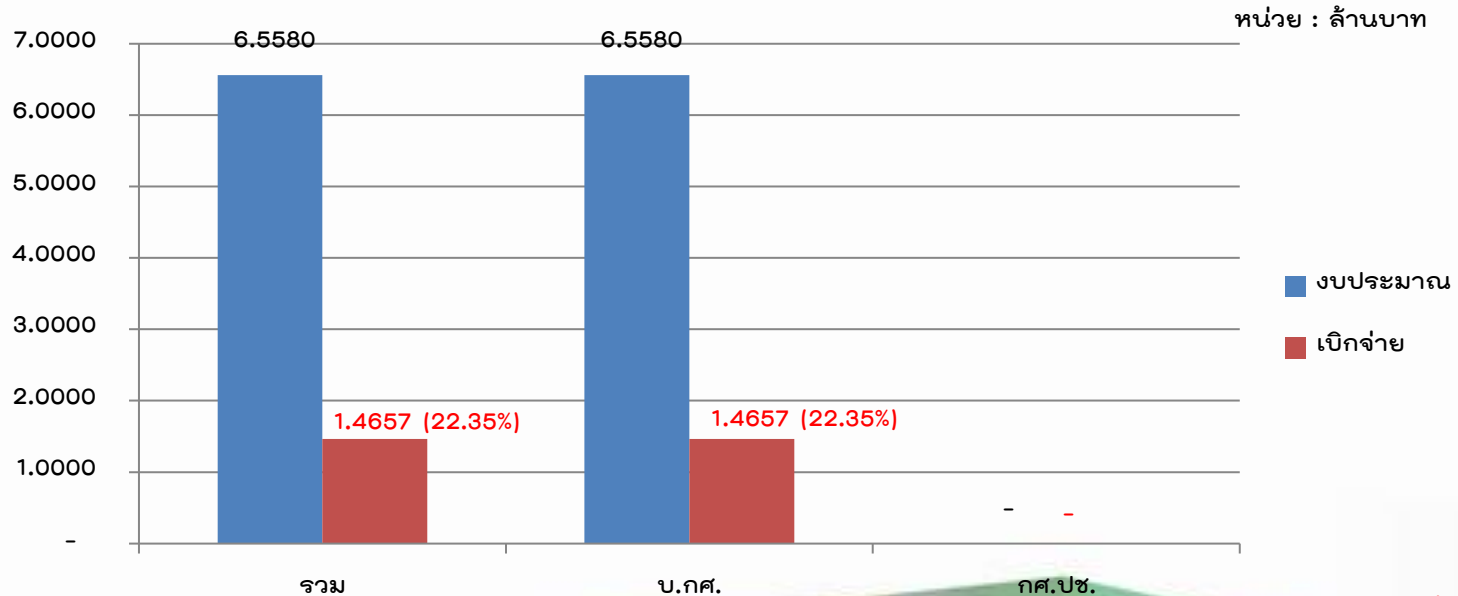




ผลการเบิกจ่ายงบประมาณเงินรายได้ ไตรมาสที่ 4

งบประมาณเงินรายได้ (อนุมัติครั้งที่ 2)

ลำดับที่	แหล่งงบประมาณ	งบประมาณ	เบิกจ่าย	ร้อยละ
1	บ.กศ.	6,558,000.00	1,465,780.00	22.35
2	กศ.ปช.	-	-	-
	รวม	6,558,000.00	1,465,780.00	22.35

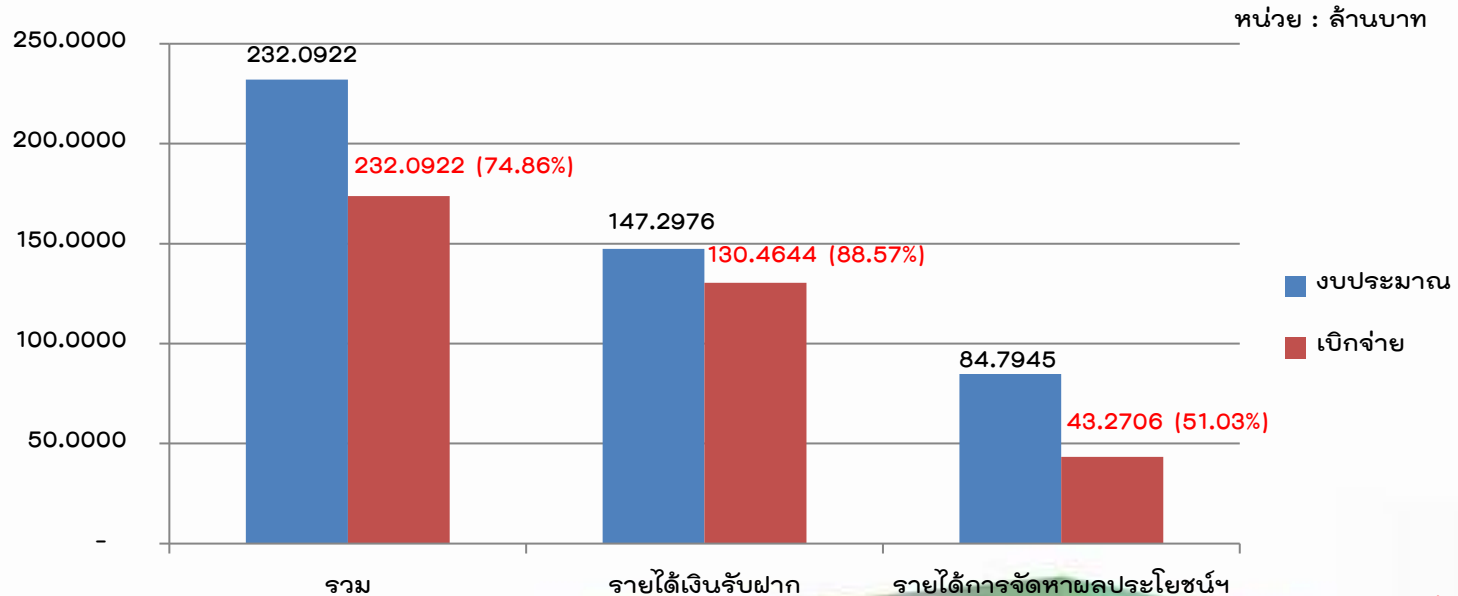




ผลการเบิกจ่ายงบประมาณเงินรายได้อื่นๆ ไตรมาสที่ 4

งบประมาณเงินรายได้อื่นๆ

ลำดับที่	แหล่งงบประมาณ	งบประมาณ	เบิกจ่าย	ร้อยละ
1	รายได้เงินรับฝาก	147,297,641.19	130,464,455.89	88.57
2	รายได้การจัดหาผลประโยชน์ฯ	84,794,583.61	43,270,692.00	51.03
	รวม	232,092,224.80	173,735,147.89	74.86





ผลการเบิกจ่ายงบประมาณกับเงินไว้เบิกเหลือมปี ประจำปีงบประมาณ พ.ศ. 2564 เพื่อใช้ในปีงบประมาณ พ.ศ. 2565 ไตรมาสที่ 4

งบประมาณกับเงินไว้เบิกเหลือมปีประจำปีงบประมาณ พ.ศ. 2564 เพื่อใช้ในปีงบประมาณ พ.ศ. 2565

ลำดับที่	แหล่งงบประมาณ	งบประมาณ	เบิกจ่าย	ร้อยละ
1	กันเหลือม บ.กศ.	61,101,185.16	51,980,926.09	85.07
2	กันเหลือม กศ.ปช.	15,641,829.64	13,050,566.72	83.43
รวม		76,743,014.80	65,031,492.81	84.74

