



๑๐๐ ปี

มหาวิทยาลัยราชภัฏนครราชสีมา

เราเป็นมากกว่า > มหาวิทยาลัย

# การพลิกโฉมด้านวิชาการ วิจัย และนวัตกรรม มหาวิทยาลัยราชภัฏนครราชสีมา (Reinventing NRRU)



ผู้ช่วยศาสตราจารย์ ดร.รัฐกรณ์ คิดการ  
รองอธิการบดีฝ่ายวิชาการ การวิจัยและนวัตกรรม

Retreat สภามหาวิทยาลัย และกบ. ณ ทอสกานาวัลล์ เขาใหญ่ นครราชสีมา

18 สิงหาคม 2565

# Reinventing University Platforms



## Platform (1)

### การพัฒนา คุณภาพการ เรียนการ สอน

การส่งเสริมเทคโนโลยี  
และระบบแวดล้อม  
เพื่อเพิ่มคุณภาพการเรียนการสอน และ  
ปรับปรุงให้เป็นสมัยใหม่

01

การพัฒนาหลักสูตรตามทิศทางของกลุ่ม  
มหาวิทยาลัย เช่น หลักสูตรที่มีมาตรฐาน  
ระดับนานาชาติ หลักสูตรการพัฒนาศิลปิน  
ในอุตสาหกรรม หลักสูตรพัฒนาศิลปินใน  
ท้องถิ่น หลักสูตรบูรณาการข้ามสาขาวิชา  
หลักสูตรปริญญาต้นแบบ (CWIE)

จัดทำชุดองค์ความรู้ (skill for future)  
หลักสูตรออนไลน์ (skill for future 8  
มิติ) และระบบกลไกการพัฒนาเชิงพื้นที่  
ร่วมระหว่างมหาวิทยาลัย

03

การพัฒนาวิธีการเรียนรู้ของนิสิต  
นักศึกษา เช่น online learning, active learning,  
การเพิ่มพูนความรู้เฉพาะทางระยะสั้น (short course  
fellowship)

04

การพัฒนาโครงสร้างพื้นฐาน เช่น การจัดตั้ง  
ศูนย์ฝึกอบรมทักษะขั้นสูง/ทักษะสมัยใหม่ การ  
ปรับปรุงห้องปฏิบัติการให้ได้มาตรฐานสากลเพื่อ  
รองรับการเรียนการสอนแบบ hand-on การพัฒนา  
ห้องเรียนอัจฉริยะ (smart classroom) ห้องสมุดดิจิทัล  
(digital library)

05

# เกณฑ์มาตรฐานหลักสูตร ปี พ.ศ. 2565

## ระดับอนุปริญญา ปริญญาตรี และบัณฑิตศึกษา

คณะกรรมการมาตรฐานการศึกษา (กมอ.) ได้เห็นชอบ เมื่อวันที่ 30 มิถุนายน 2565

พัฒนาศักยภาพกำลังคน  
ของประเทศให้เท่าทันต่อ  
การเปลี่ยนแปลงของโลก

ส่งเสริมสนับสนุนให้เกิด  
การศึกษาตลอดชีวิต  
(Lifelong Learning)

การจัดการศึกษามีความยืดหยุ่น  
เพื่อรองรับการเปลี่ยนแปลง  
อย่างทัน่วงที

ให้เป็นอิสระแก่  
สถาบันอุดมศึกษา  
ในการบริหารจัดการศึกษามากยิ่งขึ้น

ประกาศใช้ภายใน 27 กันยายน 2565

สาระสำคัญที่เปลี่ยนแปลงและแตกต่างไปจากเกณฑ์มาตรฐานหลักสูตร ปี พ.ศ. 2558



1

" อาจารย์ประจำ อาจารย์ประจำหลักสูตร และอาจารย์ผู้รับผิดชอบหลักสูตร ไม่จำเป็นต้องเป็นบุคลากรสายวิชาการ (อาจารย์ ผศ. รศ. ศ.) ของสถาบันอุดมศึกษานั้น เท่านั้น โดยสภาสถาบันอุดมศึกษาสามารถกำหนดตำแหน่งเทียบเคียงบุคลากรภายใน รวมทั้งกำหนดให้บุคลากรในองค์กรภายนอกที่สภาย เห็นชอบในการร่วมผลิต สามารถที่จะเป็น เป็นอาจารย์ประจำ อาจารย์ประจำหลักสูตร หรืออาจารย์ผู้รับผิดชอบหลักสูตรได้ หากมี คุณสมบัติตามที่กำหนด "

เกณฑ์มาตรฐานใหม่ในประเด็นนี้ จะช่วยให้

- 👍 เกิดการเคลื่อนย้ายบุคลากรที่มีความสามารถ ในสาขาต่างๆ ทั้งจากภายในและภายนอกมหาวิทยาลัย เข้ามาร่วมในการผลิตบัณฑิตมากขึ้น
- 👍 ส่งเสริมให้มหาวิทยาลัยต่างๆ สามารถร่วมมือกัน เพื่อจัดทำหลักสูตรร่วมกันเป็นหลักสูตรเดียว และใช้ทรัพยากรในการเรียนการสอนการวิจัย ร่วมกันและมีมาตรฐานเดียวกัน
- 👍 ลดปัญหาการมีจำนวนอาจารย์ประจำและอาจารย์ผู้รับผิดชอบหลักสูตรไม่เพียงพอ เป็นต้น

2

" สภาสถาบันอุดมศึกษา สามารถกำหนดคุณวุฒิที่สัมพันธ์กับสาขาวิชาของ หลักสูตรได้ หากคุณวุฒินั้นสามารถส่งเสริมให้การเรียนการสอนในหลักสูตร สาขาวิชานั้นบรรลุผลการเรียนรู้ของนักศึกษาได้ตามที่กำหนดในหลักสูตร "

เกณฑ์มาตรฐานใหม่ในประเด็นนี้ จะช่วยให้

- 👍 หลักสูตรที่เกี่ยวข้องกับวิทยาการสมัยใหม่ที่อาศัยองค์ความรู้หลากหลาย และอาจจะไม่มีอาจารย์ ผู้รับผิดชอบหลักสูตรที่มีคุณวุฒิตรงเนื่องจากเป็นสาขาใหม่ สามารถเกิดขึ้นได้ง่าย โดยใช้อาจารย์ มีคุณวุฒิที่สัมพันธ์ตามดุลยพินิจของสภาสถาบันอุดมศึกษา

ศ.(พิเศษ) ดร.เอนก เหล่าธรรมทัศน์  
รัฐมนตรีว่าการกระทรวงการอุดมศึกษา วิทยาศาสตร์ วิจัยและนวัตกรรม



## สาระสำคัญที่เปลี่ยนแปลงและแตกต่างไปจากเกณฑ์มาตรฐานหลักสูตร ปี พ.ศ. 2558

3

" คุณสมบัตินของ **อาจารย์พิเศษ** เปิดกว้างมากขึ้น โดยที่คุณวุฒิการศึกษาจะไม่ใช่อำนาจจำกัด แต่สามารถขึ้นอยู่กับความรู้และประสบการณ์เป็นที่ยอมรับ ซึ่งตรงหรือสัมพันธ์กับวิชาที่สอน โดยผ่านความเห็นชอบของสภาสถาบันอุดมศึกษา อาจารย์พิเศษสามารถมีชั่วโมงการสอน ไม่จำกัด โดยมีอาจารย์ประจำร่วมรับผิดชอบกระบวนการเรียนการสอนและพัฒนา นักศึกษา ตลอดระยะเวลาของการจัดการเรียนการสอนรายวิชานั้นๆ ด้วย "

เกณฑ์มาตรฐานใหม่ในประเด็นนี้ จะช่วยให้



สามารถใช้ศักยภาพของผู้ทรงคุณวุฒิจากภายนอกสถาบันอุดมศึกษามาช่วยในการเรียน การสอน และผลิตบัณฑิต ได้อย่างเต็มที่



4

" สถาบันอุดมศึกษาสามารถเลือกจัดการศึกษาระดับ**อนุปริญญา** โดยมี ระยะเวลาการศึกษา 2 ปี หรือ 3 ปี "

เกณฑ์มาตรฐานใหม่ในประเด็นนี้ จะช่วยส่งเสริมให้



สถาบันอุดมศึกษาเกิดความคล่องตัว สร้างความหลากหลายของการจัดการศึกษา และเป็นทางเลือกของผู้เรียนตามความสนใจ

5

" **วิชาศึกษาทั่วไป** ลดลงจาก 30 หน่วยกิต เหลือ 24 หน่วยกิต และเปิดกว้าง ให้สถาบันอุดมศึกษาสามารถออกแบบรายวิชาศึกษาทั่วไปได้เอง โดยจะมุ่งเน้น ในการพัฒนานักศึกษาให้มีทักษะที่จำเป็นในปัจจุบันและอนาคต "



เกณฑ์มาตรฐานใหม่ในประเด็นนี้ จะช่วยให้

สถาบันอุดมศึกษาสามารถออกแบบเพื่อส่งเสริมการพัฒนาทักษะที่สำคัญและจำเป็น ในการพัฒนาศักยภาพของบัณฑิตให้เท่าทันกับการเปลี่ยนแปลงของโลก





6

" สภาสถาบันอุดมศึกษา สามารถให้ความเห็นชอบ ในการแต่งตั้ง**ผู้ทรงคุณวุฒิภายนอก** เป็นอาจารย์ที่ปรึกษาวิทยานิพนธ์ร่วม อาจารย์ผู้สอบวิทยานิพนธ์ได้โดยไม่ต้องแจ้ง กมอ. โดยที่ผู้ทรงคุณวุฒิภายนอกนั้น ไม่จำเป็นต้องมีคุณวุฒิหรือผลงานทางวิชาการ แต่มีความเชี่ยวชาญและประสบการณ์สูงเป็นที่ยอมรับ ซึ่งตรงหรือสัมพันธ์กับหัวข้อวิทยานิพนธ์หรือการค้นคว้าอิสระ "

7

" **นักวิจัยประจำในสถาบันอุดมศึกษา** สามารถเป็นอาจารย์ที่ปรึกษาวิทยานิพนธ์ร่วม และอาจารย์ผู้สอบวิทยานิพนธ์ได้ "



8

" ผลงานที่ใช้เพื่อสำเร็จการศึกษาของนักศึกษาระดับปริญญาโทและปริญญาเอก จะไม่จำกัดเฉพาะผลงานตีพิมพ์เท่านั้น แต่สามารถใช้ผลงานนวัตกรรม สิทธิบัตร หรือผลงานสร้างสรรค์มาทดแทนได้ "

เกณฑ์มาตรฐานใหม่ในประเด็นข้อ 6-8 นี้ จะมีส่วนช่วยส่งเสริมให้



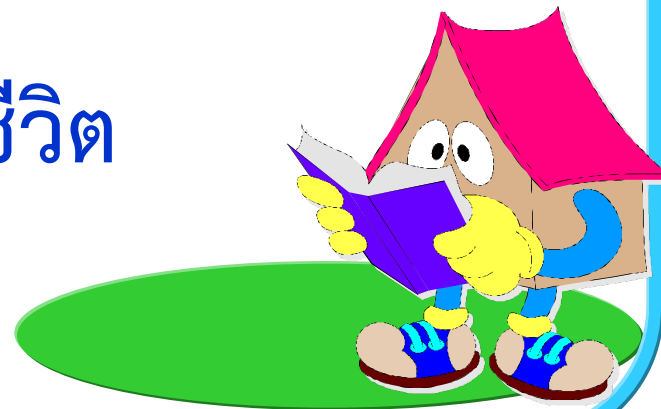
การพัฒนาบัณฑิตศึกษามีความยืดหยุ่น ตอบสนองต่อความหลากหลายและเท่าทันการเปลี่ยนแปลงของโลก ขณะเดียวกัน ก็ส่งเสริมการสร้างผลงานวิชาการที่สามารถใช้ประโยชน์ได้จริง นอกเหนือจากการสร้างองค์ความรู้เพื่อการตีพิมพ์เท่านั้น



**กระทรวงการอุดมศึกษา วิทยาศาสตร์ วิจัยและนวัตกรรม**

## 4 พรหมแดนการศึกษาที่จะหายไป

- การเรียน/การทำงาน
- ภาควิชา/คณะ
- ห้องเรียน/ชีวิตจริง
- การเป็นครู/การใช้ชีวิต





# 2 โลกประสบการณ์

## ของคนแต่ละรุ่น





WELCOME TO

**METAVERSE**

Generation

วิธีคิด ค่านิยม และพฤติกรรม



**Baby Boomer**  
เกิดช่วง ค.ศ. 1946-1964  
อายุตั้งแต่ 55-73



จงรักภักดีต่อองค์กร  
มีความอดทนสูง  
มุ่งมั่นทำงานหนัก  
ให้ความสำคัญกับครอบครัว



**Gen X**  
เกิดช่วง ค.ศ. 1965-1979  
อายุตั้งแต่ 40-54



ทุ่มเทกับงาน  
ใช้ทักษะมากกว่าใช้แรงงาน  
ทำงานในเมือง



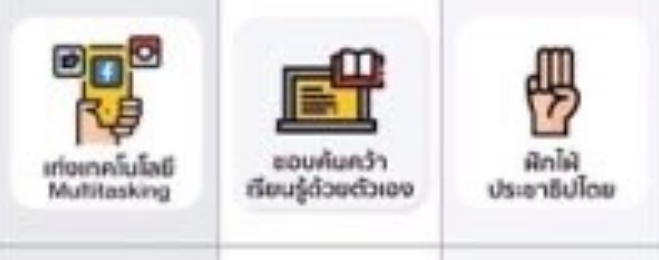
**Gen Y**  
เกิดช่วง ค.ศ. 1980-1996  
อายุตั้งแต่ 23-39



อยากมีเงินแต่ไม่ยอมทำงานหนัก  
พอสำเร็จสำคัญกว่าวิธีการ  
ให้ความสำคัญกับ Work-Life Balance



**Gen Z**  
เกิดช่วง ค.ศ. 1997-2009  
อายุตั้งแต่ 10-22



เก่งเทคโนโลยี Multitasking  
ชอบค้นคว้าด้วยตัวเอง  
ฝึกได้ ประชาธิปไตย



**Gen Alpha**  
เกิดตั้งแต่ ค.ศ. 2010  
อายุน้อยกว่า 10 ปี



Digital Native  
คุ้นเคยกับการเปลี่ยนแปลง  
เปิดกว้างในความแตกต่าง

# ข้อมูลพื้นฐาน

1. จำนวนอาจารย์ คณาฯ ตำแหน่งวิชาการ

2. จำนวนหลักสูตร

3. ผลการรับนักศึกษา ย้อนหลัง 3 ปี

4. จำนวนนักวิจัย/แหล่งทุน/งบประมาณ

# นักวิจัย/แหล่งทุน/งบประมาณ

แหล่งทุน	โครงการ	งปม.	นักวิจัย
ทุนมหาวิทยาลัย	65	3,975,000	70
งบแผ่นดิน (FF)	27	10,720,000	35
ทุนภายนอก	15	38,630,000	34
<b>รวม</b>	<b>106</b>	<b>53,325,000</b>	<b>139</b>
จำนวนอาจารย์ประจำและนักวิจัย			<b>546</b>

\*ข้อมูล ณ วันที่ 9 สิงหาคม 2565

# วิกฤตใหญ่ของเรา



จำนวนนักศึกษาลด



Disruptive Technology



COVID-19



Generation Gab

# Reinventing NRRU



พัฒนา NRRU Learning Platform



พัฒนาสมรรถนะภาษาเพื่อการสื่อสาร ดิจิทัล



พัฒนาสมรรถนะอาจารย์มืออาชีพ NRRU-PSF



ปิด ปรับปรุง พัฒนา หลักสูตร (ใช้เกณฑ์ใหม่)



หลักสูตร Credit bank เชื่อมโยง National



สร้างนักวิจัย งานวิจัย นวัตกรรม ที่ใช้ประโยชน์



## แนวคิดพื้นฐาน

Flipped Classroom + Active Learning

NRRU Learning Platform

ลด(งต) การบรรยายสด

นักศึกษาสามารถเรียนไปด้วย ทำงานไปด้วย

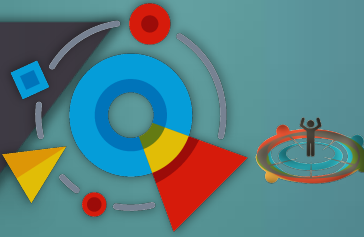
ลดภาระงานอาจารย์

ลดรายจ่ายมหาวิทยาลัย

ขยาย/เปลี่ยน ฐานผู้เรียน

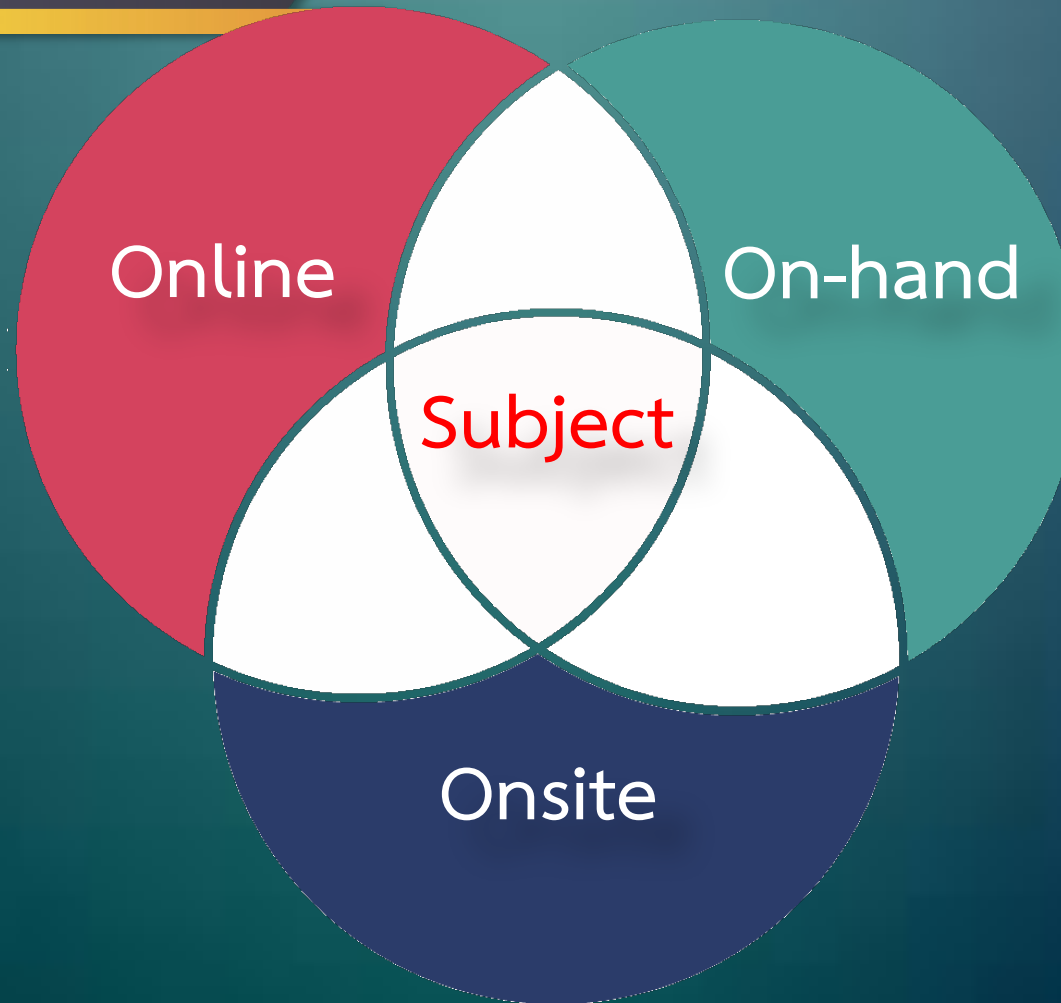


# NRRU Learning Platform



**NRRU  
Happy Learn**

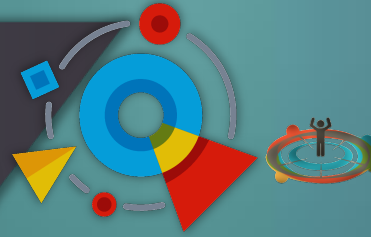
เรียนด้วยตนเอง  
และกิจกรรมกลุ่ม



**NRRU  
Knowledge**

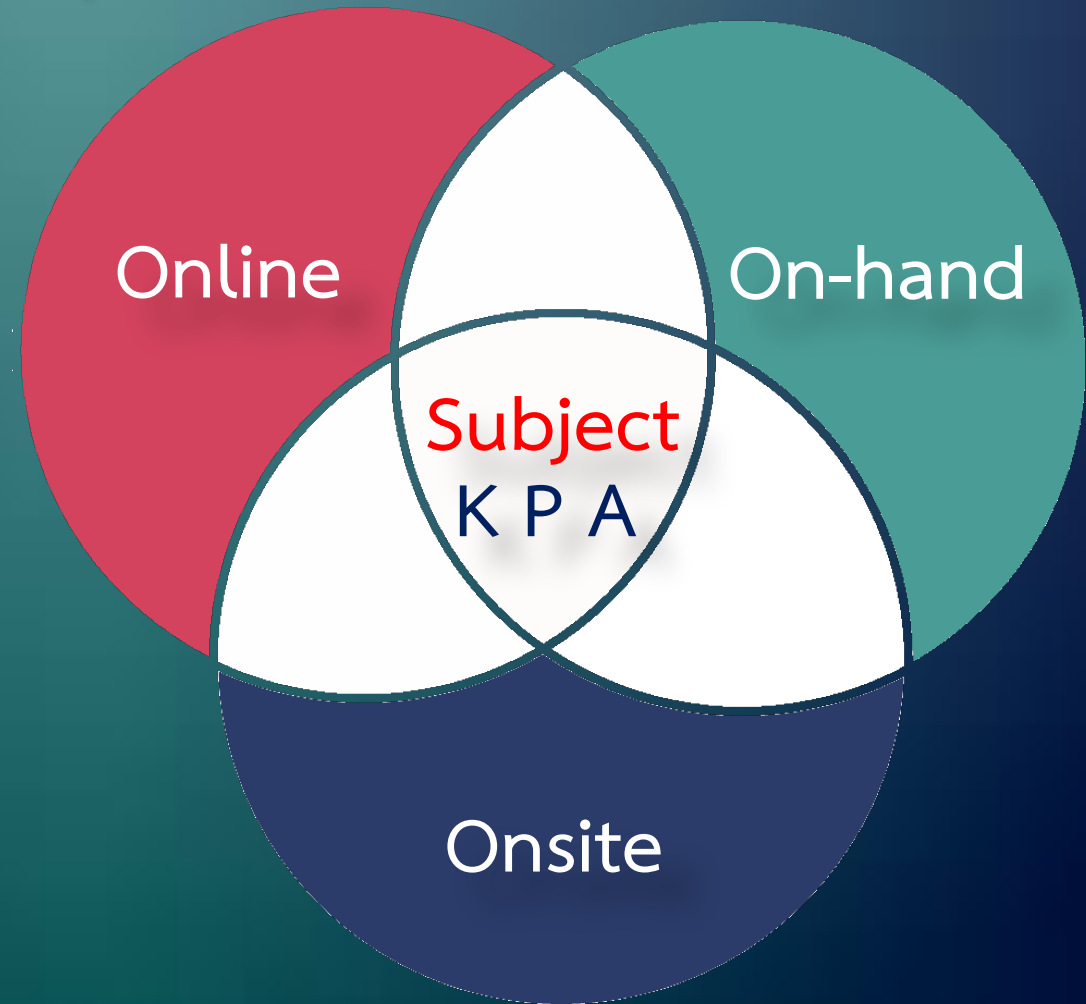
เรียนด้วยตนเอง

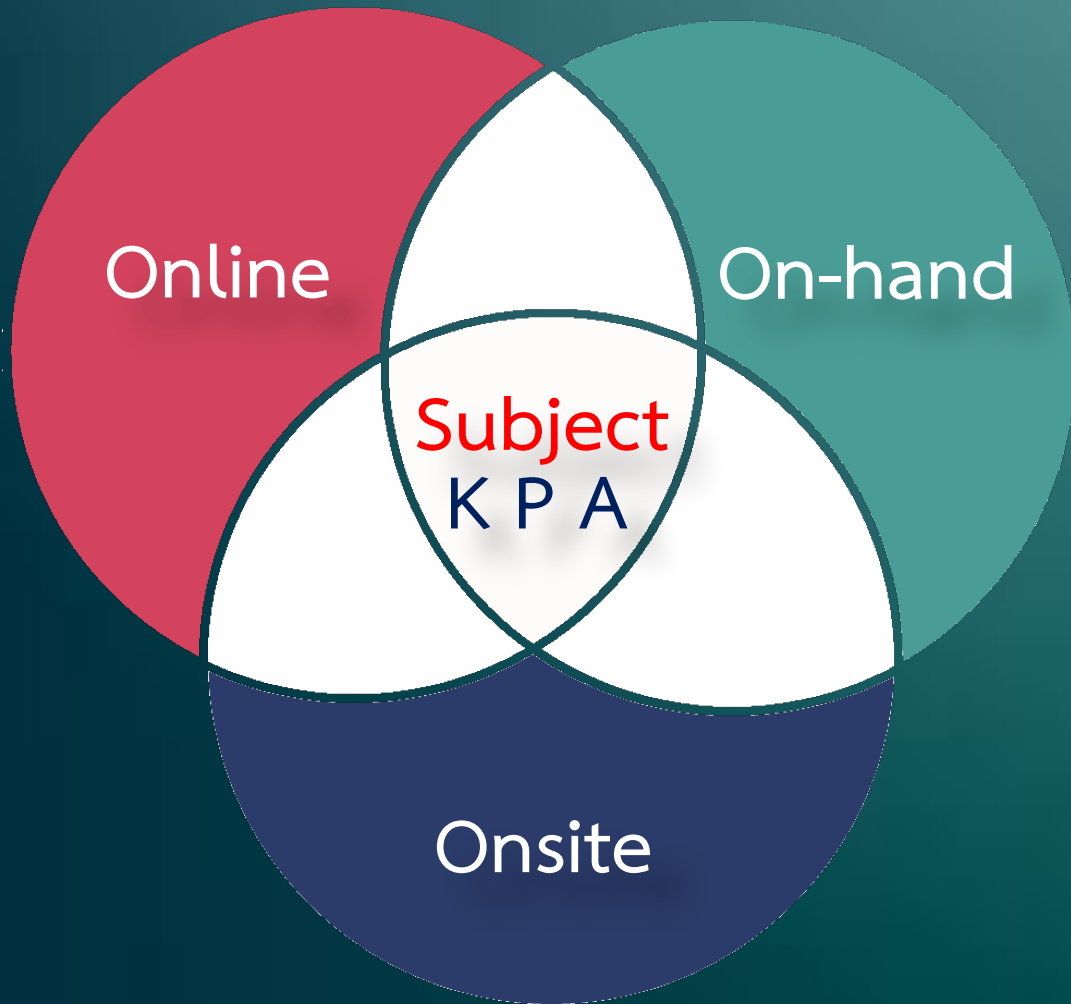
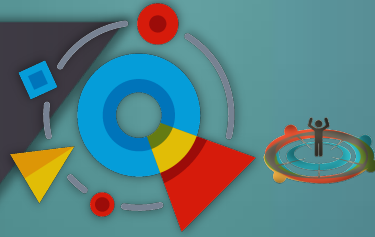
**NRRU Smart** กิจกรรมพัฒนาทักษะ



## ทุกวิชาพัฒนาทั้ง 3 ด้าน

- 1 Knowledge
- 2 Performance
- 3 Attitude





## บูรณาการ 3 วง “เสริม” แต่ไม่ซ้ำซ้อน

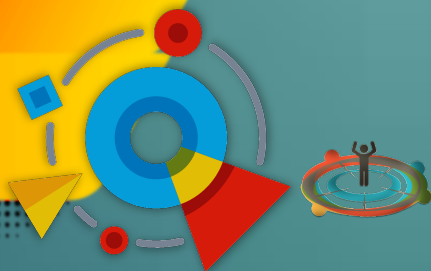
On-hand นำเสนอเนื้อหาทั้งรายวิชา

Online หยิบประเด็นเนื้อหาจาก On-hand มาสร้าง Concept ลดภาระงานอาจารย์

ทั้ง 2 วงเน้นเรียนรู้ด้วยตนเอง  
แบบ Anywhere Anytime

Onsite-กิจกรรมพัฒนาทักษะวิชา, Soft Skill

# On-hand

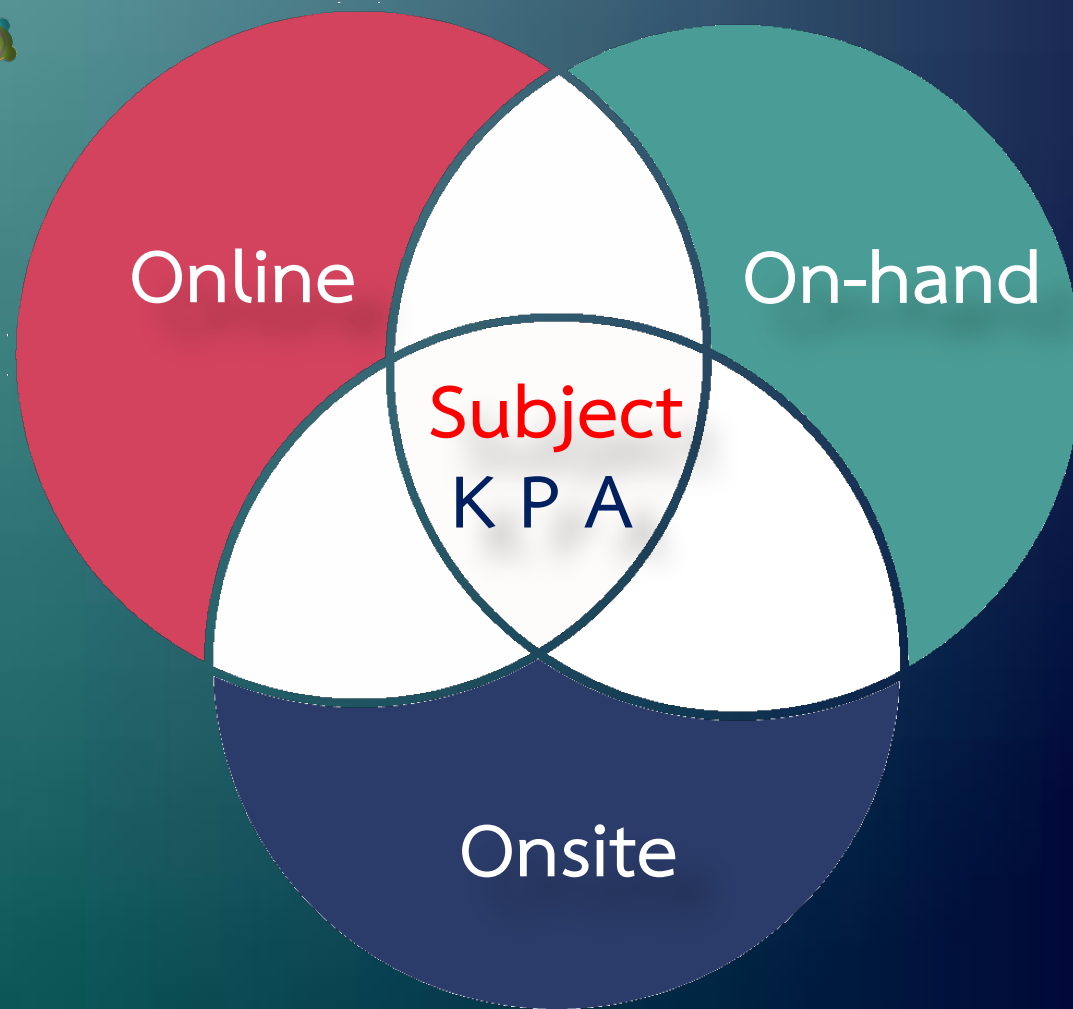


NRRU Knowledge  
เป็นชุดวิชา เน้นเสนอ  
เนื้อหาของรายวิชา

NRRU Handout  
NRRU Exercise

ดำเนินการตาม Template

มี 2 Level ในการจัดทำ





๑๐๐ ปี  
มหาวิทยาลัยราชภัฏนครราชสีมา  
เราเป็นมากกว่า > มหาวิทยาลัย

# NRRU Handout



ชุดวิชา  
นวัตกรรมและเทคโนโลยี  
เพื่อการเรียนรู้

มหาวิทยาลัยราชภัฏนครราชสีมา  
Nakhon Ratchasima  
Rajabhat University



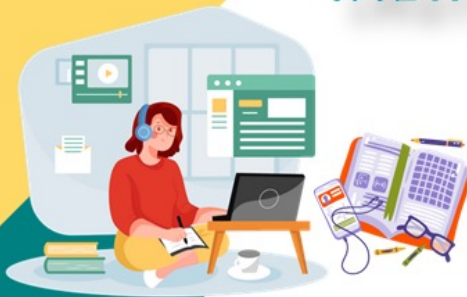
๑๐๐ ปี  
มหาวิทยาลัยราชภัฏนครราชสีมา  
เราเป็นมากกว่า > มหาวิทยาลัย



# NRRU Exercise



ชุดวิชา  
นวัตกรรมและเทคโนโลยี  
เพื่อการเรียนรู้

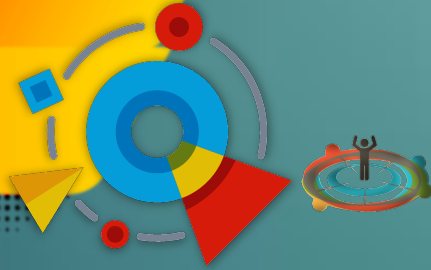


มหาวิทยาลัยราชภัฏนครราชสีมา

Nakhon Ratchasima

Rajabhat University

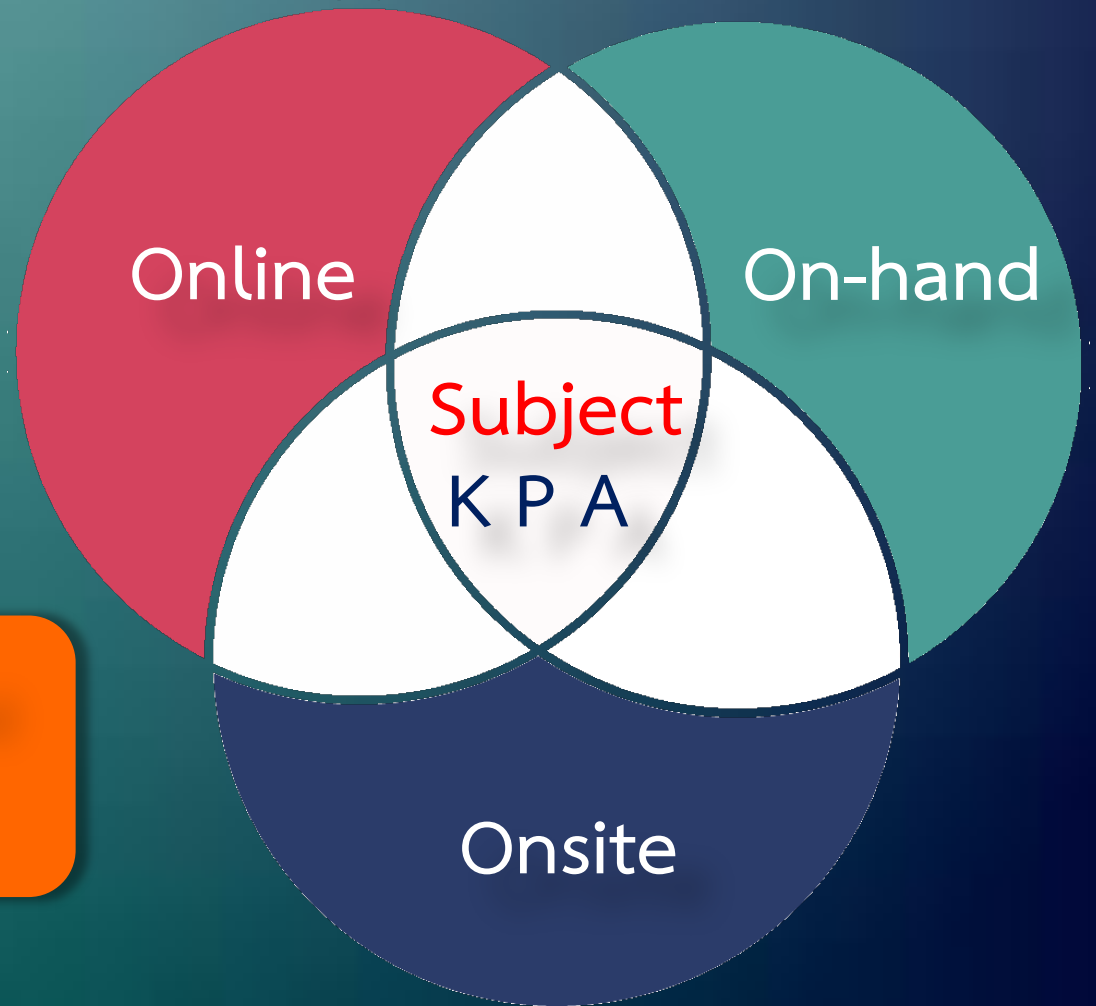
# Online



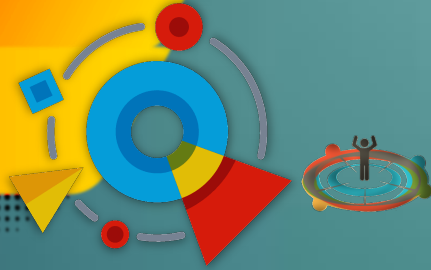
NRRU Happy Learning  
เน้นการสร้าง Concept เนื้อหา  
จาก NRRU Handout  
ผ่านระบบ LMS

- สื่อ, คลิปบรรยาย, กิจกรรม(เรียนรู้ด้วยตนเอง)
- กิจกรรม (ประสานเวลา เดือนละครึ่ง  
ครั้งละ 30-60 นาที)

กำหนด Level สื่อ 3 ระดับ



# OnSite

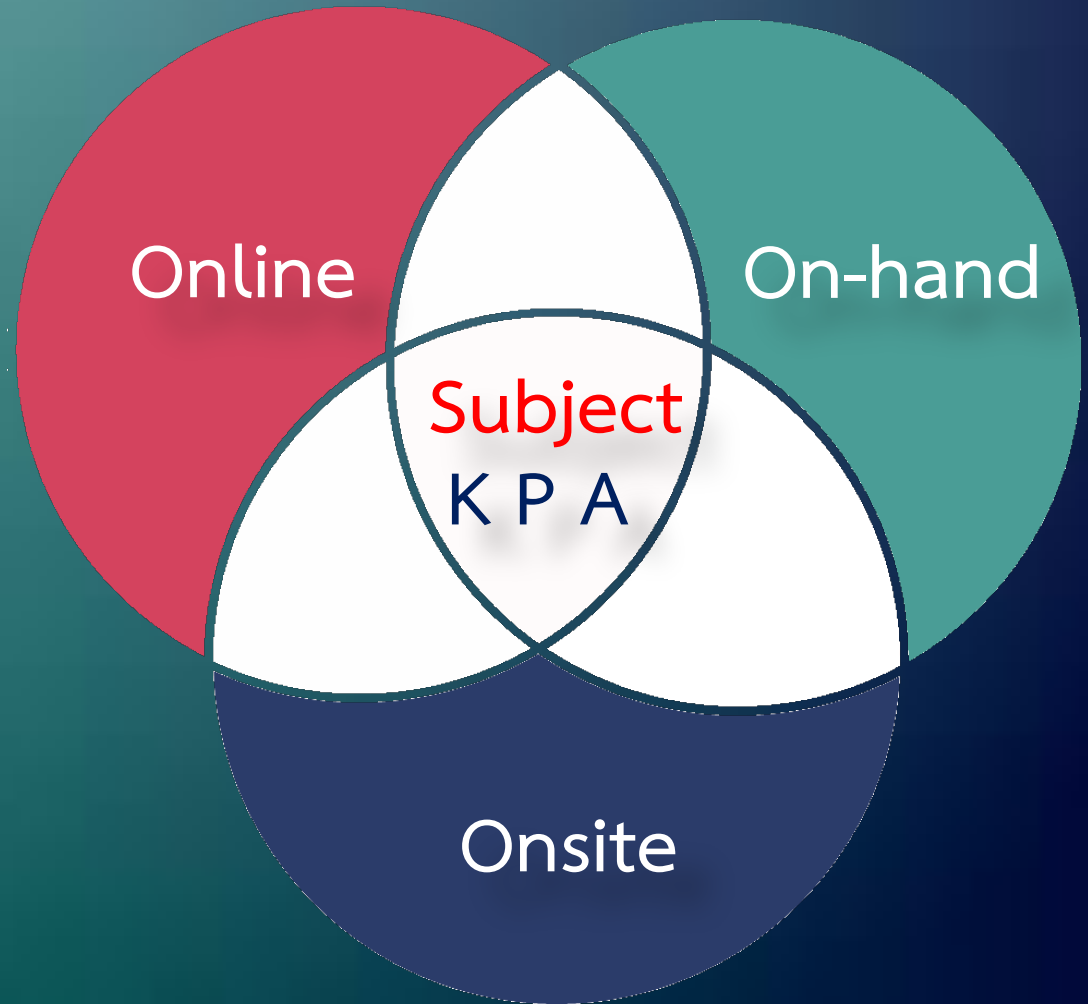


NRRU Smart

เน้นพัฒนาทักษะรายวิชา

และ Soft Skill

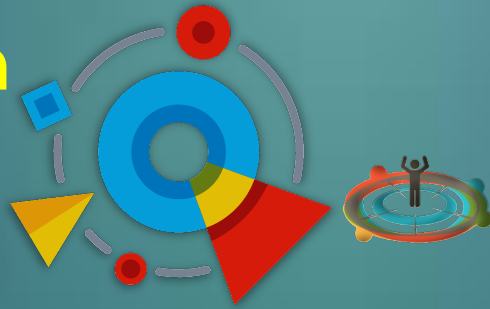
เทคนิควิธีสอน เช่น Problem-based,  
Project-based Cased-based  
กิจกรรมพัฒนา Soft Skill



ระบุวิธีสอน, กิจกรรมไว้ใน มคอ. 3 และ NRRU Handout



# NRRU Learning Platform



เริ่ม GE ปีการศึกษา 2565

เริ่ม ทุกหลักสูตรปีการศึกษา 2566

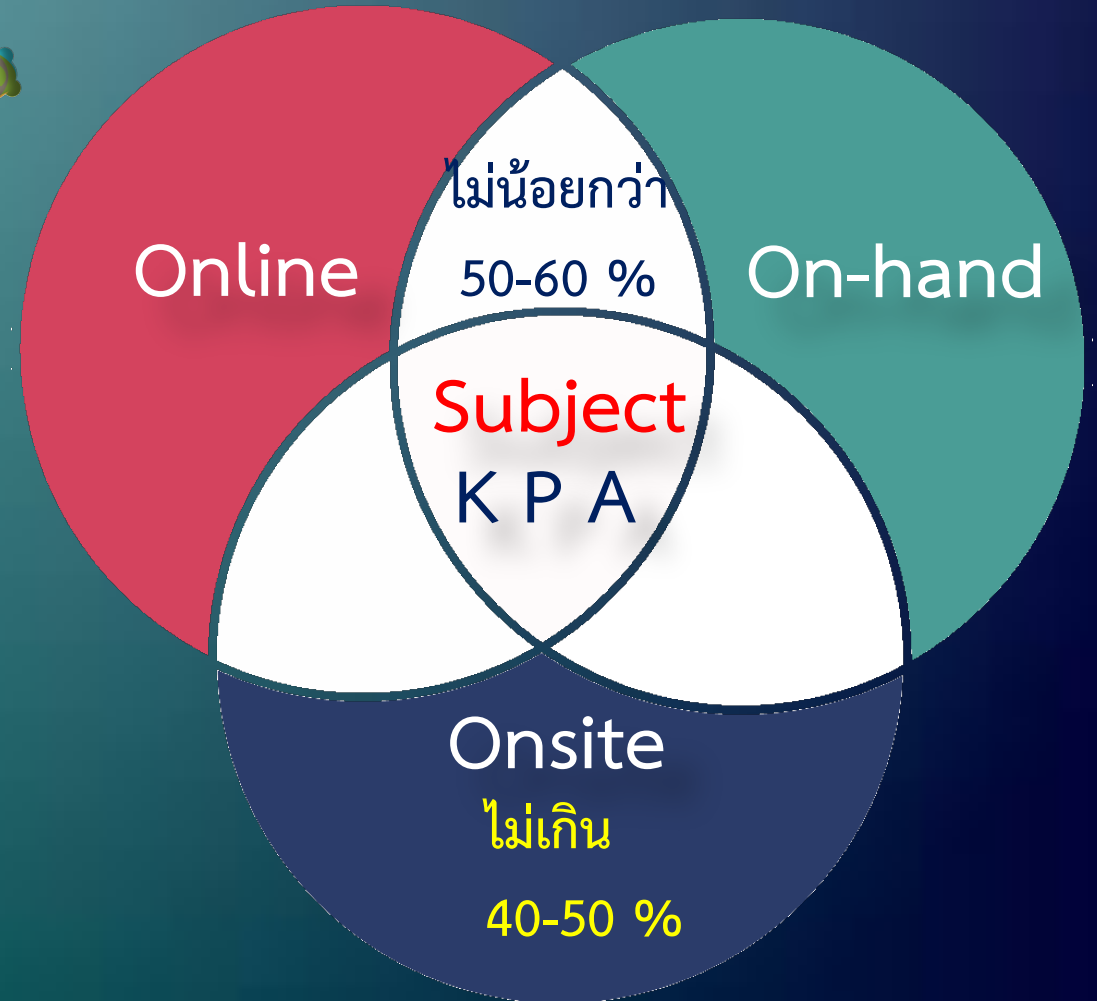
สัดส่วน

## วิชาทฤษฎีล้วน

- Online + On-hand ไม่น้อยกว่า 60 %
- Onsite ไม่เกิน 40 %

## วิชาทฤษฎี+ปฏิบัติ

- Online + On-hand ไม่น้อยกว่า 50 %
- Onsite ไม่เกิน 50 %



# ธนาคารหน่วยกิตแห่งชาติ

## โอกาสทางการศึกษา สำหรับทุกช่วงวัย



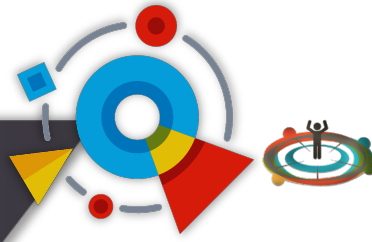
สอวป

### National Credit Bank

คือ การเทียบโอนความรู้การศึกษาในระบบ การศึกษา นอกกระบบการศึกษาตามอัธยาศัย และจากประสบการณ์บุคคล มาเก็บสะสมไว้ในธนาคารหน่วยกิต เพื่อสนับสนุนหลักการ เรียนรู้ตลอดชีวิต

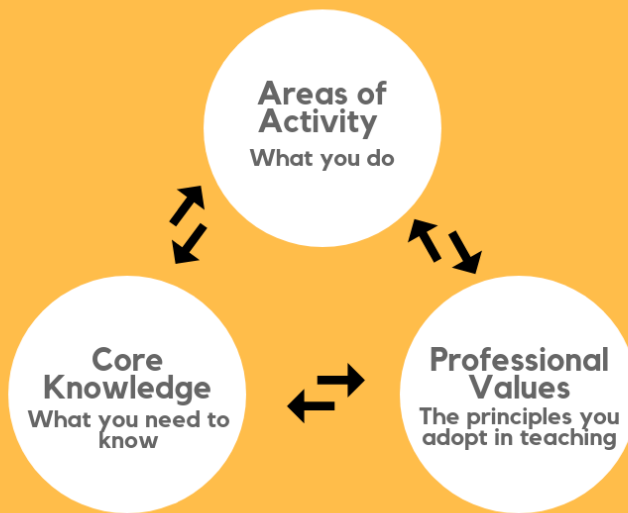


# พัฒนาอาจารย์มืออาชีพ



## กรอบมาตรฐานอาจารย์มืออาชีพ (NRRU Professional Standard Framework : NRRU-PSF)

### The UKPSF Dimensions

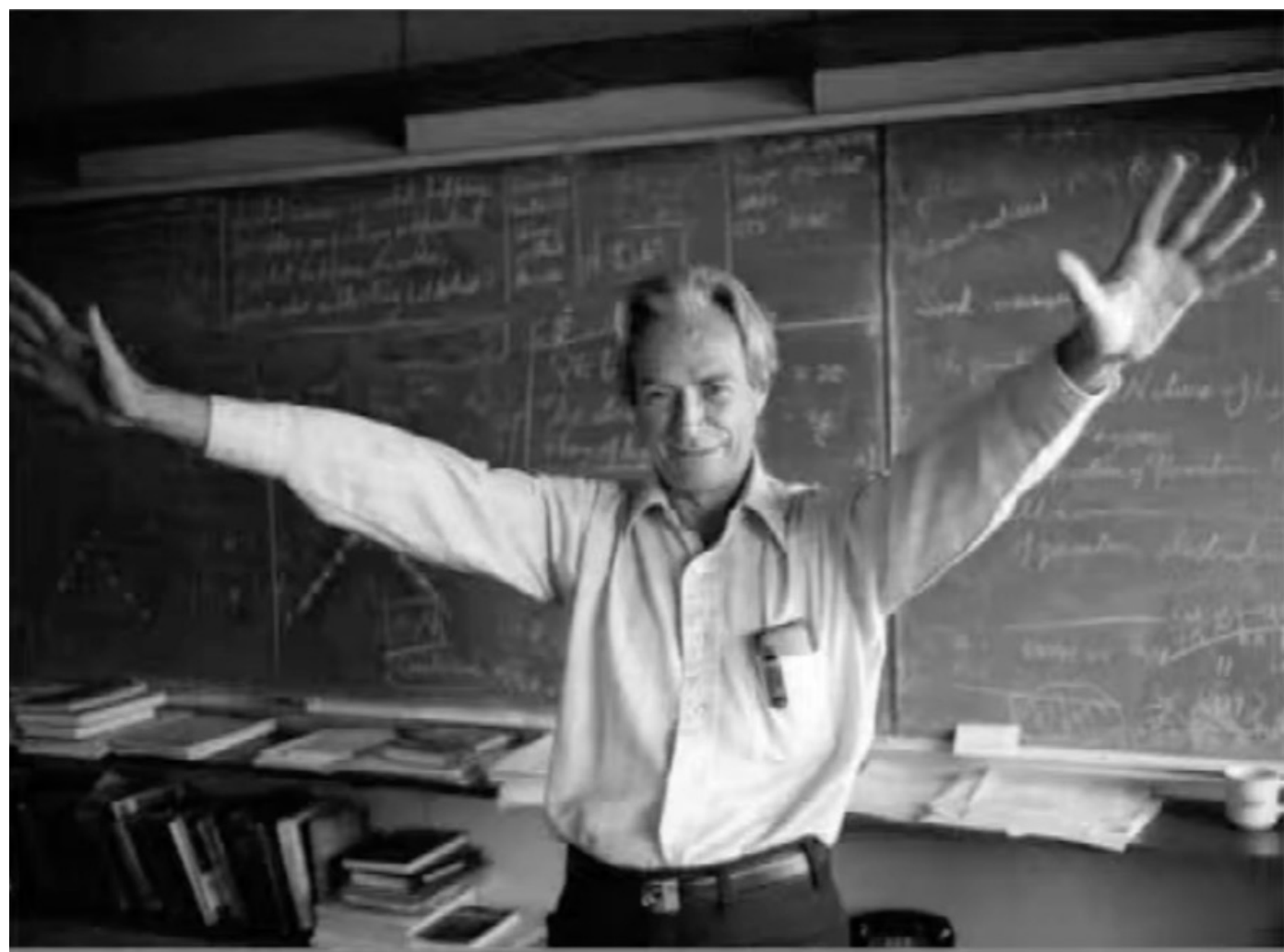


NRRU PSF Level 1 **Competent**

NRRU PSF Level 2 **Proficient**

NRRU PSF Level 3 **Accomplished**

NRRU PSF Level 4 **Master**



Students don't need a perfect teacher.  
Students need a happy teacher, who's gonna  
make them excited to come to school and  
grow a love for learning.

— Richard Feynman