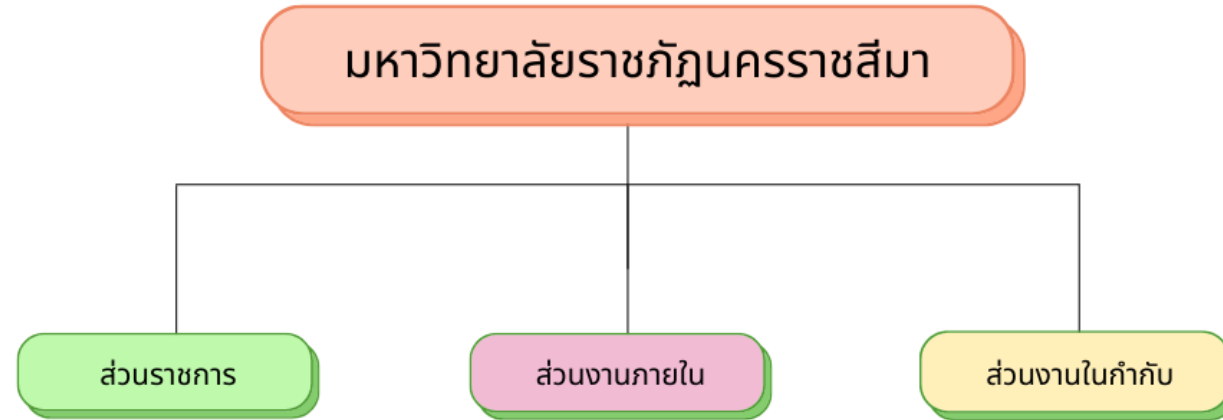


โครงสร้างการบริหารมหาวิทยาลัย

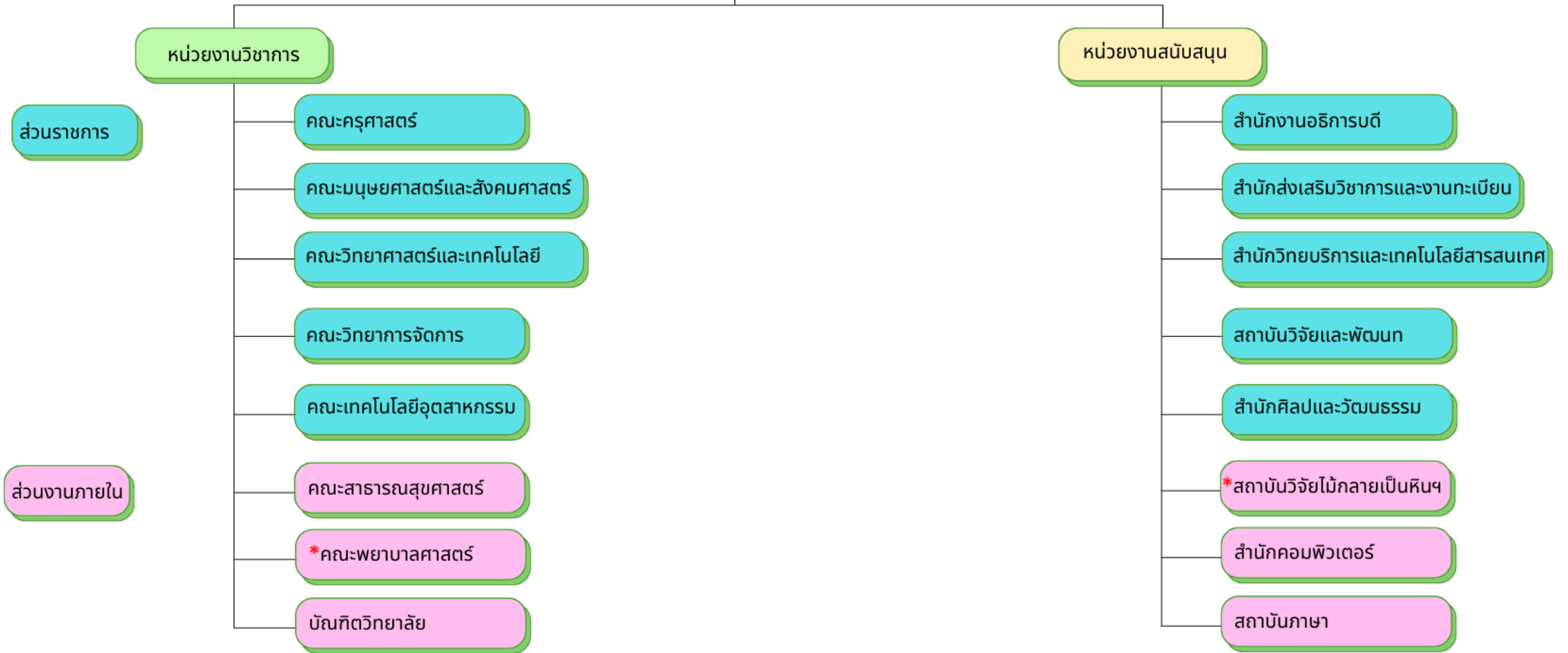


โครงสร้างการแบ่งส่วนราชการ



โครงสร้างการแบ่งส่วนราชการ

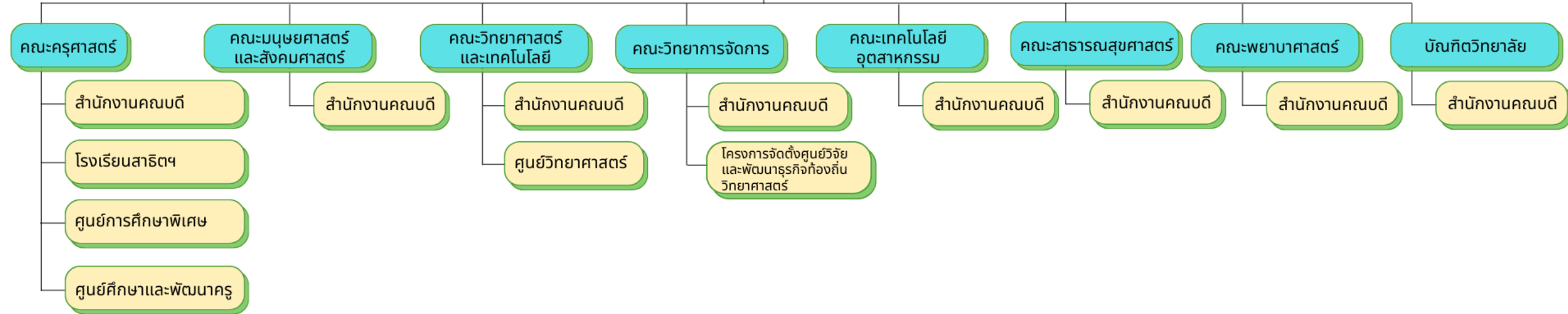
มหาวิทยาลัยราชภัฏนครราชสีมา



*มีข้อบังคับในการบริหารตนเอง

โครงสร้างการแบ่งส่วนราชการ

คณะ



โครงสร้างการแบ่งส่วนราชการ

สำนัก / สถาบัน

ส่วนราชการ

สำนักงานอธิการบดี

- กองกลาง
- กองบริหารงานบุคคล
- กองนโยบายและแผน
- กองพัฒนานักศึกษา

สำนักส่งเสริมวิชาการ
และงานทะเบียน

- สำนักงาน พอ.
- กลุ่มงานทะเบียน
- กลุ่มงานส่งเสริมวิชาการ

สำนักวิทยบริการ
และเทคโนโลยีสารสนเทศ

- สำนักงาน พอ.
- กลุ่มงานเทคนิคสารสนเทศ
- กลุ่มงานบริการสารสนเทศ
- กลุ่มงานเทคโนโลยีสารสนเทศ
- กลุ่มงานโสตทัศนูปกรณ์และ
พัฒนาสื่อมัลติมีเดีย

สำนักศิลปและวัฒนธรรม

- สำนักงาน พอ.
- กลุ่มงานวิชาการและ
วิจัยทางศิลปวัฒนธรรม
- กลุ่มงานบริการและเผย
แพร่ศิลปวัฒนธรรม
- กลุ่มงานหอวัฒนธรรม
และศูนย์การเรียนรู้

สำนักคอมพิวเตอร์

- สำนักงาน พอ.
- กลุ่มงานฝึกอบรมและ
บริการ
- กลุ่มงานพัฒนาระบบ
สารสนเทศและเครือข่าย

สถาบันวิจัยและพัฒนา

- สำนักงาน พอ.
- กลุ่มงานวิจัยและพัฒนา
- กลุ่มงานเผยแพร่
และบริการการวิจัย

สถาบันวิจัยไม่สิ้นฯ

- สำนักงาน พอ.
- กลุ่มงานวิจัยและ
บริการวิชาการ
- กลุ่มงานพิพิธภัณฑ์

สถาบันภาษา

- สำนักงาน พอ.
- กลุ่มงานบริการวิชาการ
- กลุ่มงานทดสอบศึภยภาพ
ด้านภาษาต่างประเทศ

ประกาศมหาวิทยาลัย

- กองกิจการพิเศษ
- กองคลัง
- กองวิเทศสัมพันธ์
- กองประกันคุณภาพการศึกษา
- กองวิเทศสัมพันธ์
- โครงการจัดตั้ง
กองอาคารและสถานที่
- สำนักงานสภามหาวิทยาลัย