

แบบรายงานผลการดำเนินงานโครงการยุทธศาสตร์มหาวิทยาลัยราชภัฏเพื่อการพัฒนาท้องถิ่น  
ประจำปีงบประมาณ พ.ศ. 2565  
(รอบ 6 เดือน)

เป้าหมายการดำเนินงานโครงการ 9.โครงการบริบท

โครงการ : การพัฒนามาตรฐานบริการ กิจกรรม และยกระดับแหล่งเรียนรู้ด้านบรรพชีวิน สถาบันวิจัย

ไม้กลายเป็นหินและทรัพยากรธรณีภาคตะวันออกเฉียงเหนือ เฉลิมพระเกียรติ

1. ชื่อหน่วยงาน

1.1 ผู้รับผิดชอบโครงการ ผู้ช่วยศาสตราจารย์ ดร. ณัฐฉิณี ทองดี

1.2 หน่วยงานผู้รับผิดชอบหลักโครงการ สถาบันวิจัยไม้กลายเป็นหินและทรัพยากรธรณีภาคตะวันออกเฉียงเหนือ เฉลิมพระเกียรติ มหาวิทยาลัยราชภัฏนครราชสีมา

1.3 เบอร์โทรศัพท์ 088 594 8795

1.4 ชื่อหน่วยงานร่วมโครงการ (ถ้ามี) ภาคีภายนอก

หน่วยงานร่วมภายในมหาวิทยาลัย .....

หน่วยงานร่วมภายนอกมหาวิทยาลัย .....

2. หลักการและเหตุผล (ปัญหาในพื้นที่)

สถาบันวิจัยไม้กลายเป็นหินและทรัพยากรธรณีภาคตะวันออกเฉียงเหนือ เฉลิมพระเกียรติ จังหวัดนครราชสีมา เป็นหน่วยงานภายใต้การกำกับของมหาวิทยาลัยราชภัฏนครราชสีมา มีพันธกิจในการสำรวจ รวบรวม อนุรักษ์ซากดึกดำบรรพ์ และทรัพยากรธรณีของท้องถิ่น, ศึกษาวิจัย นำเสนอผลงานวิจัย ด้านซากดึกดำบรรพ์และทรัพยากรธรณี, บริการทางวิชาการด้านซากดึกดำบรรพ์ ทรัพยากรธรณีและอุทยานธรณี (Geopark), บริหารและพัฒนาสถาบันสู่การเป็นศูนย์กลางองค์กร “อุทยานธรณีโลกของยูเนสโก” หรือ “The UNESCO Global Geopark” ในพื้นที่จังหวัดนครราชสีมา และภารกิจที่สำคัญในการให้ความรู้ด้านธรณีวิทยา และซากดึกดำบรรพ์ผ่านการจัดแสดงในรูปแบบพิพิธภัณฑ์ อีกทั้งสถาบันยังเป็นหนึ่งในแหล่งท่องเที่ยวของเส้นทางโคราชจีโอพาร์ค (Khorat Geopark) หรืออุทยานธรณีโคราช โดยได้รับการประเมินและการรับรองเป็นอุทยานธรณีประเทศไทย เพื่อเป็นการส่งเสริมเครือข่ายความร่วมมือด้านการท่องเที่ยวโคราชจีโอพาร์ค ระหว่างชุมชนท่องเที่ยว แหล่งท่องเที่ยวตามเส้นทางโคราช จีโอพาร์ค

การขับเคลื่อนพันธกิจด้านการบริหารจัดการองค์กร การพัฒนาศักยภาพทุนมนุษย์ เศรษฐกิจ สังคม และวัฒนธรรมท้องถิ่น ตลอดจนการสร้างเครือข่ายความร่วมมือร่วมกับหน่วยงานต่างๆ ให้บรรลุผลสำเร็จ สถาบันจึงได้วางแผนการบริหารและพัฒนาองค์กรควบคู่ชุมชนท้องถิ่น และการเสริมสร้างเครือข่ายความร่วมมือระดับชาติ และนานาชาติ ของสถาบันวิจัยไม้กลายเป็นหินฯ ขับเคลื่อนผ่านกิจกรรมด้วยกระบวนการต่างๆ ได้แก่ การสร้างเครือข่ายความร่วมมือระหว่างองค์กรภาครัฐ และเอกชน Museum Connect

เครือข่ายชุมชนสัมพันธ์และเครือข่ายความร่วมมือด้านการมีส่วนร่วมในการอนุรักษ์ทรัพยากรธรรมชาติและทุนทางวัฒนธรรมของท้องถิ่น การพัฒนามาตรฐานผลิตภัณฑ์ของที่ระลึกสำหรับการจัดหารายได้สถาบันวิจัยไม้กลายเป็นหินฯ เพื่อการพึ่งพาตนเองอย่างยั่งยืน การพัฒนาศูนย์จัดจำหน่ายสินค้าที่ระลึกชุมชน และช่องทางการจัดจำหน่ายเพื่อเสริมสร้างรายได้ครัวเรือนและเศรษฐกิจฐานราก การส่งเสริมความสามารถของคนในท้องถิ่นและการพัฒนาคุณภาพชีวิตผู้สูงอายุเพื่อการประกอบอาชีพ การพัฒนาพื้นที่ อาคารสถานที่ และระบบเทคโนโลยีสารสนเทศ เพื่อให้บริการจัดประชุม และสถานที่จัดงานพิเศษตามมาตรฐาน TMVS การจัดทำแผนรับมือกับความเสี่ยง แผนเผชิญเหตุฉุกเฉิน มาตรการด้านสาธารณสุข และมาตรฐานด้านความสะอาด การฝึกซ้อมอพยพหนีไฟและดับเพลิงประจำปี พิพิธภัณฑน์ไม้กลายเป็นหินฯ การบริหารและพัฒนาสถาบันวิจัยไม้กลายเป็นหินฯ และอุทยานธรณีโคราช การทบทวนแผนและการจัดทำแผนปฏิบัติการประจำปี พ.ศ. 2565 สถาบันวิจัยไม้กลายเป็นหินฯ การพัฒนาความรู้ และทักษะความเป็นเลิศด้านการบริหารจัดการงานของบุคลากรสถาบันวิจัยไม้กลายเป็นหินฯ เป็นองค์กรแห่งความสุข (Museum Happy Workplace) และการเพิ่มศักยภาพด้านการสื่อสารองค์กร เพื่อสร้างภาพลักษณ์สู่การเป็นธุรกิจเพื่อสังคม

ทั้งนี้เพื่อให้สถาบันฯ เกิดการบริหารจัดการองค์กร การพัฒนาศักยภาพทุนมนุษย์ เศรษฐกิจ สังคม และวัฒนธรรมท้องถิ่น ตลอดจนการสร้างเครือข่ายความร่วมมือร่วมกับหน่วยงานต่างๆ ให้บรรลุผลสำเร็จ มีการจัดหารายได้โดยการพึ่งตนเองเพื่อให้เกิดความยั่งยืน และมุ่งเน้นการสนับสนุนกิจกรรมชุมชนรอบข้าง ก่อให้เกิดการขับเคลื่อนการพัฒนาองค์กรสถาบันวิจัยไม้กลายเป็นหินฯ สู่การเป็นกิจการเพื่อสังคม (Social enterprise) ที่อาศัยฐานของการมีส่วนร่วมของภาคีทั้งภาครัฐ เอกชน และประชาชนท้องถิ่น พร้อมทั้งสอดคล้องกับเป้าหมายของมหาวิทยาลัยในการเป็นที่พึ่งของท้องถิ่น

### 3. พื้นที่เป้าหมาย (หมู่บ้าน ตำบล อำเภอ จังหวัด)

- 1) สถาบันวิจัยไม้กลายเป็นหินฯ ตำบลสุรนารี อำเภอเมืองนครราชสีมา จังหวัดนครราชสีมา
- 2) ชุมชน โรงเรียน สมาคม หน่วยงานภาครัฐ องค์กรภาคเอกชน และผู้ประกอบการ เครือข่ายจีไอพาร์ค อำเภอสีคิ้ว อำเภอสูงเนิน อำเภอขามทะเลสอ อำเภอเมืองนครราชสีมา อำเภอเฉลิมพระเกียรติ

### 4. กลุ่มเป้าหมาย (อาจารย์/เจ้าหน้าที่/นักศึกษา/นักเรียน/ประชาชน) 300 คน

	กลุ่มเป้าหมาย	จำนวน
1	อาจารย์	10
2	บุคลากร	40
3	นักศึกษา	50
4	ประชาชน	200

## 5. วัตถุประสงค์ (Objectives)

5.1 เพื่อขับเคลื่อนพันธกิจการเป็นผู้นำและต้นแบบองค์กร พิพิธภัณฑสถานแห่งชาติและแหล่งเรียนรู้ด้านซากดึกดำบรรพ์

5.2 เพื่อพัฒนาระดับสถาบันสู่การเป็นองค์กรเชี่ยวชาญเฉพาะด้านซากดึกดำบรรพ์ จีโอพาร์ค และแหล่งเรียนรู้พิพิธภัณฑสถานแห่งชาติดึกดำบรรพ์

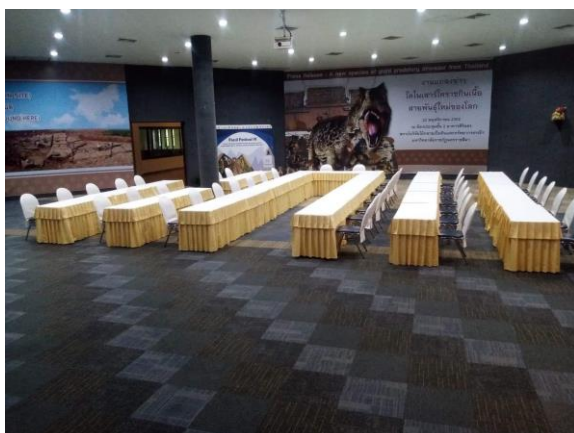
5.3 เพื่อส่งเสริมภาพลักษณ์ของมหาวิทยาลัยราชภัฏนครราชสีมาในการเป็นมหาวิทยาลัยเพื่อท้องถิ่น และการพัฒนาอย่างยั่งยืน SDGs

5.4 เพื่อยกระดับ Ranking มหาวิทยาลัยราชภัฏนครราชสีมาในการเป็นมหาวิทยาลัยเพื่อการพัฒนาท้องถิ่นตามการแบ่งประเภทมหาวิทยาลัยของกระทรวงอุดมศึกษา วิทยาศาสตร์ และนวัตกรรม

## 6. ขั้นตอนดำเนินโครงการ/กิจกรรม/รูปภาพ (พอสังเขป)

**กิจกรรมที่ 1** การพัฒนางานบริการห้องประชุมและสถานที่จัดงานพิเศษ (MICE Venue Standard) บนฐานอัตลักษณ์ของโคราชมหานครแห่งบรรพชีวิน

**การดำเนินงาน :** ปรับปรุงระบบไฟฟ้า และตกแต่งห้องประชุมเพื่อรองรับสถานที่จัดงานพิเศษ และห้องประชุมตามอัตลักษณ์ของสถาบัน โดยสถาบันวิจัยไม้กลายเป็นหินฯ ได้ผ่านการตรวจประเมินสถานที่จัดงานจาก TCEB และได้รับมาตรฐาน TMVS ประเภทสถานที่จัดกิจกรรมพิเศษ (Special Event Venues)



**กิจกรรมที่ 2** การพัฒนาระบบการจัดบริการค่ายองค์ความรู้ด้านฟอสซิล ทรัพยากรธรรมชาติ และจีโอพาร์ค  
**การดำเนินงาน :** อยู่ระหว่างการดำเนินงาน

**กิจกรรมที่ 3** การยกระดับพิพิธภัณฑ์ไม้กลายเป็นหิน ช้างดึกดำบรรพ์และไดโนเสาร์ให้เป็นแหล่งเรียนรู้ที่ได้รับ  
 มาตรฐานและรางวัลระดับชาติและนานาชาติ

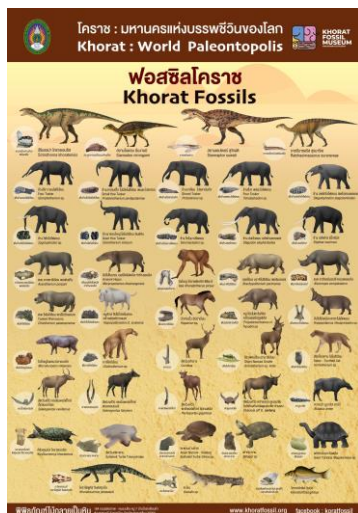
**การดำเนินงาน :** สถาบันได้จัดโครงการอบรมเชิงปฏิบัติการยกระดับพิพิธภัณฑ์ไม้กลายเป็นหิน ช้างดึกดำ  
 บรรพ์และไดโนเสาร์เพื่อเป็นแหล่งเรียนรู้ที่ได้รับการรับรองเป็นอุทยานธรณีประเทศไทย ระหว่างวันที่ 24-25  
 มีนาคม 2565 เพื่อเตรียมความพร้อมการเป็นอุทยานธรณีระดับประเทศและระดับโลกสู่โกลบอลจีโอพาร์ค  
 (Global Geopark) ดินแดนแห่ง 3 มงกุฏ ของยูเนสโก (UNESCO Triple Crown) ซึ่งเป็นการจัดอบรมให้แก่  
 ประชาชนและผู้ที่เกี่ยวข้องในพื้นที่ 5 อำเภอของพื้นที่โคราชจีโอพาร์ค ประกอบด้วย อำเภอเมืองนครราชสีมา  
 อำเภอสีคิ้ว อำเภอสูงเนิน อำเภอขามทะเลสอและอำเภอเฉลิมพระเกียรติ โดยบรรยายให้ความรู้เกี่ยวกับการ  
 อนุรักษ์ธรณี การอนุรักษ์แหล่งธรณีวิทยา ความโดดเด่นแหล่งท่องเที่ยวในแต่ละพื้นที่อุทยานธรณีโคราช การ  
 พัฒนาผลิตภัณฑ์ชุมชน การบริหารจัดการแหล่งท่องเที่ยว ที่พัก ร้านอาหารและเครือข่ายอุทยานธรณีโคราช





กิจกรรมที่ 4 การพัฒนามาตรฐานผลิตภัณฑ์ของที่ระลึกและช่องทางจำหน่ายเพื่อการจัดหารายได้สถาบันวิจัย  
ไม้กลายเป็นหินฯ เพื่อการพึ่งพาตนเองอย่างยั่งยืน

การดำเนินงาน : สถาบันได้ออกแบบของที่ระลึกประจำสถาบันที่มีความเป็นอัตลักษณ์และส่งเสริมการเรียนรู้  
ด้านซากดึกดำบรรพ์และธรณีวิทยา





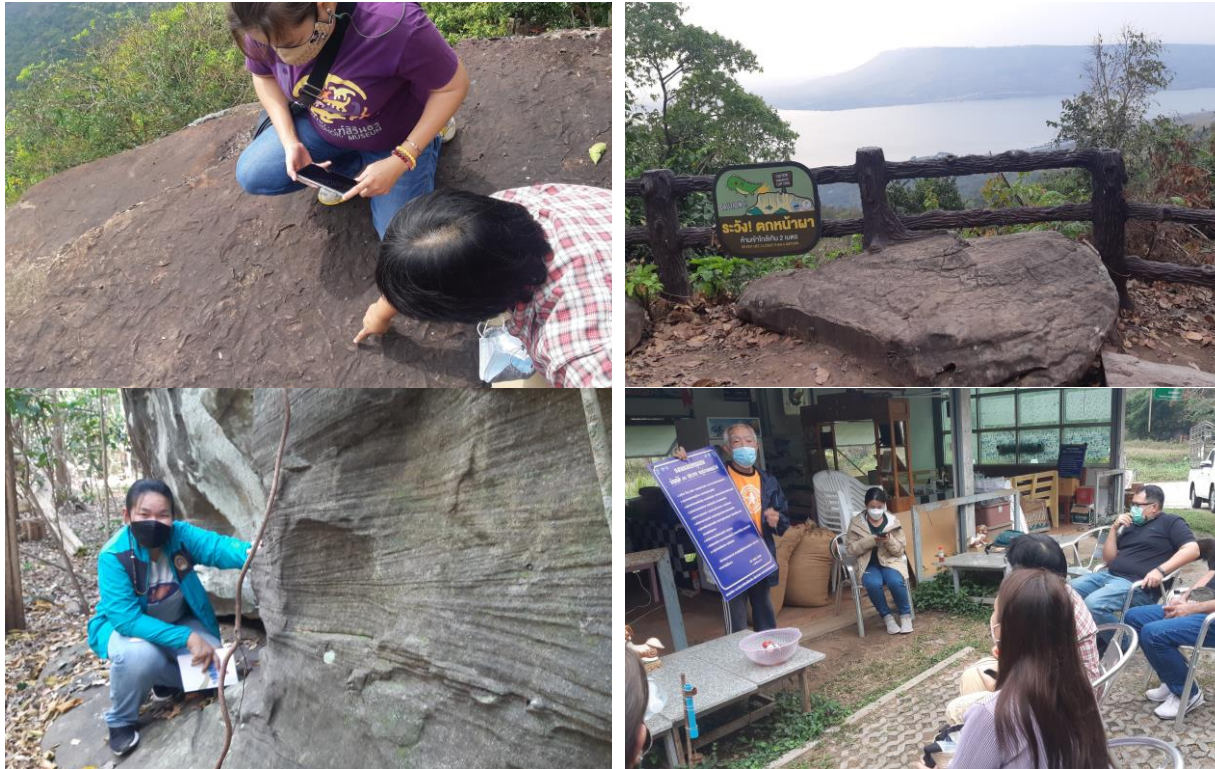
กิจกรรมที่ 5 การพัฒนาความรู้และทักษะความเป็นเลิศด้านการบริหารจัดการงานของบุคลากรให้มีความเชี่ยวชาญด้านซาคติคกำบรรม์และพิพิธภัณท์

การดำเนินงาน : สถาบันวิจัยไม้กลายเป็นหินฯ ได้เข้าพบผู้บริหารและเข้าศึกษาดูงานเพื่อแลกเปลี่ยนเรียนรู้ประสบการณ์การบริหารจัดการพิพิธภัณท์ และสร้างความร่วมมือการจัดนิทรรศการ การจัดแสดงวัตถุในพิพิธภัณท์ การนำชมพิพิธภัณท์และการบำรุงรักษาวัตถุจัดแสดงในพิพิธภัณท์ ณ พิพิธภัณท์พระราม 9 องค์การพิพิธภัณท์วิทยาศาสตร์แห่งชาติ วันเสาร์ที่ 26 มีนาคม 2565



**กิจกรรมที่ 6** การสำรวจจุดค้นและศึกษาธรณีวิทยา ซากดึกดำบรรพ์ และความหลากหลายทางชีวภาพในพื้นที่โคราชจีโอพาร์ค

**การดำเนินงาน :** ออกภาคสนามศึกษาแหล่งธรณีวิทยาพื้นที่โคราชจีโอพาร์ค อำเภอเมืองนครราชสีมา อำเภอสีคิ้ว อำเภอสูงเนิน อำเภอขามทะเลสอ และ อำเภอเฉลิมพระเกียรติ ระหว่างวันที่ 3-4 กุมภาพันธ์ 2565



**กิจกรรมที่ 7** การผลิตสื่อเพื่อการเรียนรู้ด้านซากดึกดำบรรพ์เพื่อจัดบริการวิชาการและจัดแสดง

**การดำเนินงาน :** อยู่ระหว่างการดำเนินงาน



กิจกรรมที่ 8 การเพิ่มศักยภาพด้านการสื่อสารการตลาดขององค์กร เพื่อสร้างภาพลักษณ์สู่การเป็นธุรกิจเพื่อสังคม

การดำเนินงาน : จัดกิจกรรมประชาสัมพันธ์องค์กร ณ W cafe อ่างห้วยยาง ตำบลโคกกรวด อำเภอเมือง นครราชสีมา ระหว่างวันที่ 25-27 กุมภาพันธ์ 2565



## 7. ผลผลิต (Output)

ชื่อตัวชี้วัด	ค่าเป้าหมาย	ผลการดำเนินงาน
1.ได้รับการยอมรับในการเป็นองค์กรเชี่ยวชาญเฉพาะด้านชาตึกดำบรรพ์ จีโอพาร์ค และแหล่งเรียนรู้พิพิธภัณฑ์ชาตึกดำบรรพ์ระดับประเทศ และนานาชาติ	2 รางวัล/ มาตรฐาน	1.“MUSEUM THAILAND AWARDS 2021” ประเภทพิพิธภัณฑ์ด้านวิทยาศาสตร์และสิ่งแวดล้อม รางวัลดีเด่นด้านกิจกรรมและกระบวนการเรียนรู้ ระดับชาติ จากสถาบันพิพิธภัณฑ์การเรียนรู้แห่งชาติ (มิวเซียมสยาม) 2.รางวัลพิพิธภัณฑ์ยอดนิยม Museum Thailand Popular vote ระดับชาติ จากสถาบันพิพิธภัณฑ์การเรียนรู้แห่งชาติ (มิวเซียมสยาม) 3.รางวัลมาตรฐานแหล่งท่องเที่ยวจากกรมการท่องเที่ยว กระทรวงการท่องเที่ยวและกีฬา ซึ่งได้รับมาตรฐานแหล่งท่องเที่ยวประเภทศิลปวิทยาการในระดับ "ดีเยี่ยม" ระดับชาติ จากกรมการท่องเที่ยว กระทรวงการท่องเที่ยวและการกีฬา
2. การเพิ่มขึ้นของรายได้จากปี พ.ศ. 2564	ร้อยละ 3	อยู่ระหว่างการดำเนินงาน
3. ผลการประเมินความพึงพอใจในของภาคีที่เกี่ยวข้องในมิติของสังคม การเป็นแหล่งเรียนรู้ และแหล่งท่องเที่ยว	20 แห่ง	อยู่ระหว่างการดำเนินงาน
4. เกิดสินค้าที่ระลึกและสื่อเพื่อสร้างองค์ความรู้ด้านชาตึกดำบรรพ์ที่เป็นต้นแบบตามอัตลักษณ์และสร้างรายได้ๆ	10 งาน	1. ต้นแบบการ์ดความรู้ชาตึกดำบรรพ์ 2. ต้นแบบโปสเตอร์ความรู้ชาตึกดำบรรพ์โคราช 3. ต้นแบบสมุดวาดภาพระบายสีฟอสซิลชนิดใหม่โคราช 4. ต้นแบบหลักสูตรบริการวิชาการ 5. ต้นแบบปูนปลาสเตอร์ระบายสีสัตว์ดึกดำ

ชื่อตัวชี้วัด	ค่าเป้าหมาย	ผลการดำเนินงาน
		บรรพ์โคราช 6. ต้นแบบเข้มกลัดลายสัตว์โบราณ 7. ต้นแบบแมกเน็ตฟอสซิลชนิดใหม่โคราช 8. ต้นแบบชุดชุดค้นฟอสซิลจำลอง 9. ต้นแบบกระถางอัตลักษณ์โคราชจีโอพาร์ค 10. ต้นแบบเสื้อโลโก้และลายพิพิธภัณฑ
5. เข้าสู่การประเมิน Ranking หรือ การอันดับของสถาบันเชี่ยวชาญพิเศษด้านซากดึกดำบรรพ์หรือด้านพิพิธภัณฑ หรือด้านแหล่งเรียนรู้	5 กิจกรรม	อยู่ระหว่างการดำเนินงาน
6. ผ่านการประเมินเป็น UNESCO Global Geopark ของ UNESCO	1 งาน	1. อยู่ระหว่างการประเมินต่ออายุการเป็นอุทยานธรณีระดับประเทศไทย

## 8. ผลลัพธ์ (Outcome)


ชื่อตัวชี้วัดผลลัพธ์	ค่าเป้าหมาย	ผลการดำเนินงาน
1. การส่งเสริมความสามารถของคนในท้องถิ่นและการพัฒนาคุณภาพชีวิตผู้สูงอายุเพื่อการประกอบอาชีพ	1 กิจกรรม	อยู่ระหว่างการดำเนินงาน
2. แผนรับมือกับความเสี่ยง	1 กิจกรรม	อยู่ระหว่างการดำเนินงาน
3. แผนเผชิญเหตุฉุกเฉิน	1 กิจกรรม	1. กิจกรรมจัดทำแผนฉุกเฉินสำหรับห้องประชุม
4. มาตรการด้านสาธารณสุข และมาตรฐานด้านความสะอาด	1 กิจกรรม	1. การรับรองความปลอดภัยด้านสุขอนามัยตามมาตรฐาน SHA ระดับชาติ จากการท่องเที่ยวแห่งประเทศไทย (ททท.) และกระทรวงสาธารณสุข
5. การพัฒนาความรู้ และทักษะความเป็นเลิศด้านการบริหารจัดการงานของบุคลากรสถาบันวิจัยไม้กลายเป็นหินฯ เป็นองค์กรแห่งความสุข (Museum Happy Workplace)	4 กิจกรรม	1. ศึกษาดูงานเพื่อแลกเปลี่ยนเรียนรู้ประสบการณ์การบริหารจัดการพิพิธภัณฑ์องค์การพิพิธภัณฑ์วิทยาศาสตร์แห่งชาติ 2. โครงการอบรมเชิงปฏิบัติการยกระดับพิพิธภัณฑ์ไม้กลายเป็นหิน ช่างตีกล้าดำบรรพ์ และไดโนเสาร์เพื่อเป็นแหล่งเรียนรู้ที่ได้รับการรับรองเป็นอุทยานธรณีประเทศไทย
6. การฝึกซ้อมอพยพหนีไฟและดับเพลิงประจำปี พิพิธภัณฑ์ไม้กลายเป็นหินฯ	1 กิจกรรม	อยู่ระหว่างการดำเนินงาน
7. แผนปฏิบัติการประจำปี พ.ศ. 2565 สถาบันวิจัยไม้กลายเป็นหินฯ	1 กิจกรรม	1. จัดทำแผนปฏิบัติการประจำปี พ.ศ. 2565
8. เกิดการตระหนักรู้และภาคภูมิใจในคุณค่าของมรดกทางภูมิปัญญา และมีการอนุรักษ์สืบสาน	1 กิจกรรม	อยู่ระหว่างการดำเนินงาน

## 9. ปัญหา/อุปสรรค

.....

.....

.....

ลงชื่อ  .....

(ผู้ช่วยศาสตราจารย์ ดร. ณัฏฐินี ทองดี )

ผู้รับผิดชอบโครงการ