



รายงานผลการเบิกจ่ายงบประมาณ

ประจำปีงบประมาณ พ.ศ. 2565 มหาวิทยาลัยราชภัฏนครราชสีมา

(1 ตุลาคม 2564 – 25 เมษายน 2565)



งบประมาณแผ่นดิน ประจำปีงบประมาณ พ.ศ. 2565



รายงานผลการเบิกจ่ายงบประมาณแผ่นดิน พ.ร.บ. ปี 2565

ปีงบประมาณ พ.ศ. 2565 มหาวิทยาลัยได้รับจัดสรรงบประมาณแผ่นดินตาม พ.ร.บ. จำนวน 493,116,600 บาท โดย ณ วันที่ 1 ตุลาคม 2564 ได้รับการอนุมัติเป็นเงินงวด จำนวน 291,877,700 บาท ครั้งที่ 2 เมื่อวันที่ 14 มีนาคม 2565 ได้รับการอนุมัติเงินงวด จำนวน 392,497,100 บาท (สำนักงบประมาณ ด่วนที่สุด ที่ นร 0702/ว95 ลงวันที่ 9 มีนาคม 2565) จำแนกตามประเภทงบรายจ่าย ดังนี้

ประเภทงบรายจ่าย	งบประมาณตาม พ.ร.บ.	งบประมาณที่ได้รับใช้จริง	ร้อยละ
งบบุคลากร	108,057,400	81,043,300	75.00
งบดำเนินงาน	9,796,400	7,347,300	75.00
งบลงทุน	90,638,900	90,638,900	100.00
งบอุดหนุนทั่วไป	284,623,900	213,467,900	75.00
งบรายจ่ายอื่น	-	-	-
รวมทั้งสิ้น	493,116,600	392,497,100	79.60

มหาวิทยาลัยกำหนดแนวทางการเบิกจ่ายงบประมาณ/บริหารงบประมาณที่สอดคล้องกับแนวทางของสำนักงบประมาณ ดังนี้

แผนการใช้จ่าย งบประมาณฯ	ไตรมาส 1 (ต.ค. 64 – ธ.ค. 64)		ไตรมาส 2 (ม.ค. 65 – มี.ค. 65)		ไตรมาส 3 (เม.ย. 65 – มิ.ย. 65)		ไตรมาส 4 (ก.ค. 65 – ก.ย. 65)	
	เบิกจ่าย*	ใช้จ่าย**	เบิกจ่าย	ใช้จ่าย	เบิกจ่าย	ใช้จ่าย	เบิกจ่าย	ใช้จ่าย
ภาพรวม (ร้อยละ)	30.00	34.08	51.00	56.24	72.00	81.74	93.00	100.00
รายจ่ายประจำ (ร้อยละ)	34.00	35.33	57.00	55.78	79.00	81.76	98.00	100.00
รายจ่ายลงทุน (ร้อยละ)	13.00	28.96	29.00	58.15	46.00	81.65	75.00	100.00

หมายเหตุ : * เบิกจ่าย คือ วงเงินงบประมาณที่เบิกจ่ายในระบบ GFMS

** ใช้จ่าย คือ วงเงินงบประมาณที่ก่อหนี้ผูกพัน (วาง PO) ในระบบ GFMS รวมทั้งวงเงินงบประมาณที่เบิกจ่ายในระบบ GFMS



ผลการเบิกจ่าย/ใช้จ่ายงบประมาณแผ่นดิน พ.ร.บ. ปี 2565 ไตรมาสที่ 3

ผลการเบิกจ่าย

ผลการเบิกจ่าย งบประมาณ	ไตรมาส 1		ไตรมาส 2		ไตรมาส 3		ไตรมาส 4	
	(ต.ค. 64 – ธ.ค. 64)		(ม.ค. 65 – มี.ค. 65)		(เม.ย. 65 – มิ.ย. 65)		(ก.ค. 65 – ก.ย. 65)	
	เป้าหมาย	ผลการ เบิกจ่าย	เป้าหมาย	ผลการ เบิกจ่าย	เป้าหมาย	ผลการ เบิกจ่าย	เป้าหมาย	ผลการ เบิกจ่าย
ภาพรวม (ร้อยละ)	30.00	19.17	51.00	41.42	72.00	47.57	93.00	-
รายจ่ายประจำ (ร้อยละ)	34.00	23.46	57.00	48.40	79.00	55.93	98.00	-
รายจ่ายลงทุน (ร้อยละ)	13.00	0.12	29.00	10.43	46.00	10.45	75.00	-

ผลการใช้จ่าย

ผลการใช้จ่าย งบประมาณ	ไตรมาส 1		ไตรมาส 2		ไตรมาส 3		ไตรมาส 4	
	(ต.ค. 64 – ธ.ค. 64)		(ม.ค. 65 – มี.ค. 65)		(เม.ย. 65 – มิ.ย. 65)		(ก.ค. 65 – ก.ย. 65)	
	เป้าหมาย	ผลการ ใช้จ่าย	เป้าหมาย	ผลการ ใช้จ่าย	เป้าหมาย	ผลการ ใช้จ่าย	เป้าหมาย	ผลการ ใช้จ่าย
ภาพรวม (ร้อยละ)	34.08	20.50	56.24	47.86	81.74	54.17	100.00	-
รายจ่ายประจำ (ร้อยละ)	35.33	23.68	55.78	48.45	81.76	56.12	100.00	-
รายจ่ายลงทุน (ร้อยละ)	28.96	6.37	58.15	45.24	81.65	45.51	100.00	-



ผลการเบิกจ่ายงบประมาณแผ่นดิน พ.ร.บ. ปี 2565 ไตรมาสที่ 3

ภาพรวม

จำแนกตามหน่วยงาน

ลำดับที่	หน่วยงาน	งบประมาณ (ตาม พ.ร.บ.)	งบประมาณ (ที่ได้ใช้จริง)	เบิกจ่าย	ร้อยละ	
1	สำนักวิทยบริการฯ	499,100	451,325	344,000	68.92	●
2	กองคลัง	124,178,800	92,657,700	76,237,546	61.39	●
3	กองบริหารงานบุคคล	233,371,300	175,028,475	138,874,207	59.51	●
4	กองพัฒนานักศึกษา	5,962,350	5,962,350	3,388,443	56.83	●
5	ศูนย์การศึกษาพิเศษ	360,000	270,000	192,500	53.47	●
6	สถาบันภาษา	3,000,000	3,000,000	1,231,740	41.06	●
7	คณะมนุษยศาสตร์ฯ	4,354,300	4,354,300	1,747,886	40.14	●
8	คณะสาธารณสุขศาสตร์	8,325,100	7,725,100	1,710,948	20.55	●
9	โรงเรียนสาธิตฯ	4,886,000	3,664,500	953,015	19.51	●
10	คณะเทคโนโลยีอุตสาหกรรม	11,106,000	10,889,350	1,683,040	15.15	●
11	คณะวิทยาศาสตร์และเทคโนโลยี	50,355,800	49,595,725	6,460,695	12.83	●
12	ศูนย์ศึกษาและพัฒนาโคราช	2,720,000	2,595,000	221,700	8.15	●
13	คณะวิทยาการจัดการ	11,366,000	11,136,313	880,605	7.79	●
14	คณะครุศาสตร์	5,067,250	4,923,262	354,700	7.00	●



ผลการเบิกจ่ายงบประมาณแผ่นดิน พ.ร.บ. ปี 2565 ไตรมาสที่ 3

ภาพรวม

จำแนกตามหน่วยงาน

ลำดับที่	หน่วยงาน	งบประมาณ (ตาม พ.ร.บ.)	งบประมาณ (ที่ได้ใช้จริง)	เบิกจ่าย	ร้อยละ	
15	กองนโยบายและแผน	7,774,100	453,200	200,280	2.58	●
16	สถาบันวิจัยไม้กลายเป็นหินฯ	9,583,400	9,583,400	107,450	1.12	●
17	กองอาคารสถานที่และบริการ	4,500,000	4,500,000	-	-	●
18	คณะพยาบาลศาสตร์	2,375,000	2,375,000	-	-	●
19	ศูนย์วิทยาศาสตร์	250,000	250,000	-	-	●
20	สำนักส่งเสริมวิชาการฯ	2,882,100	2,882,100	-	-	●
21	สำนักคอมพิวเตอร์	200,000	200,000	-	-	●
รวม		493,116,600	392,497,100	234,593,555	47.57	

ร้อยละการเบิกจ่าย 47.57 **ต่ำกว่า**
เกณฑ์ที่กำหนดไว้ไม่ต่ำกว่า ร้อยละ 72.00

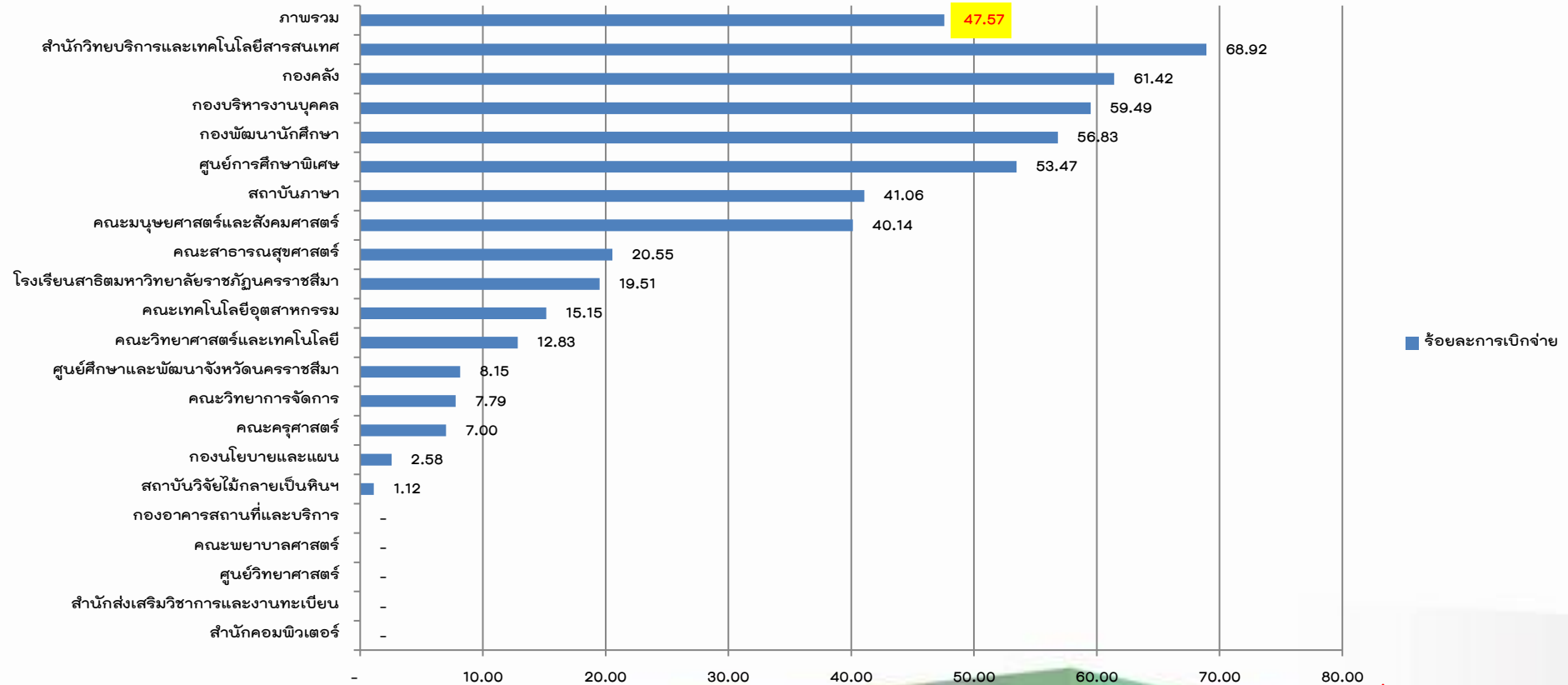
หมายเหตุ : ความหมายสัญลักษณ์

- แทน ผลการเบิกจ่าย **สูงกว่า**หรือเท่ากับเกณฑ์
- แทน ผลการเบิกจ่าย/ใช้จ่าย **ต่ำกว่า**เกณฑ์ **น้อยกว่า**ร้อยละ 10
- แทน ผลการเบิกจ่าย/ใช้จ่าย **ต่ำกว่า**เกณฑ์ **มากกว่า**ร้อยละ 10



ผลการเบิกจ่ายงบประมาณแผ่นดิน พ.ร.บ. ปี 2565 ไตรมาสที่ 3

ภาพรวม จำแนกตามหน่วยงาน

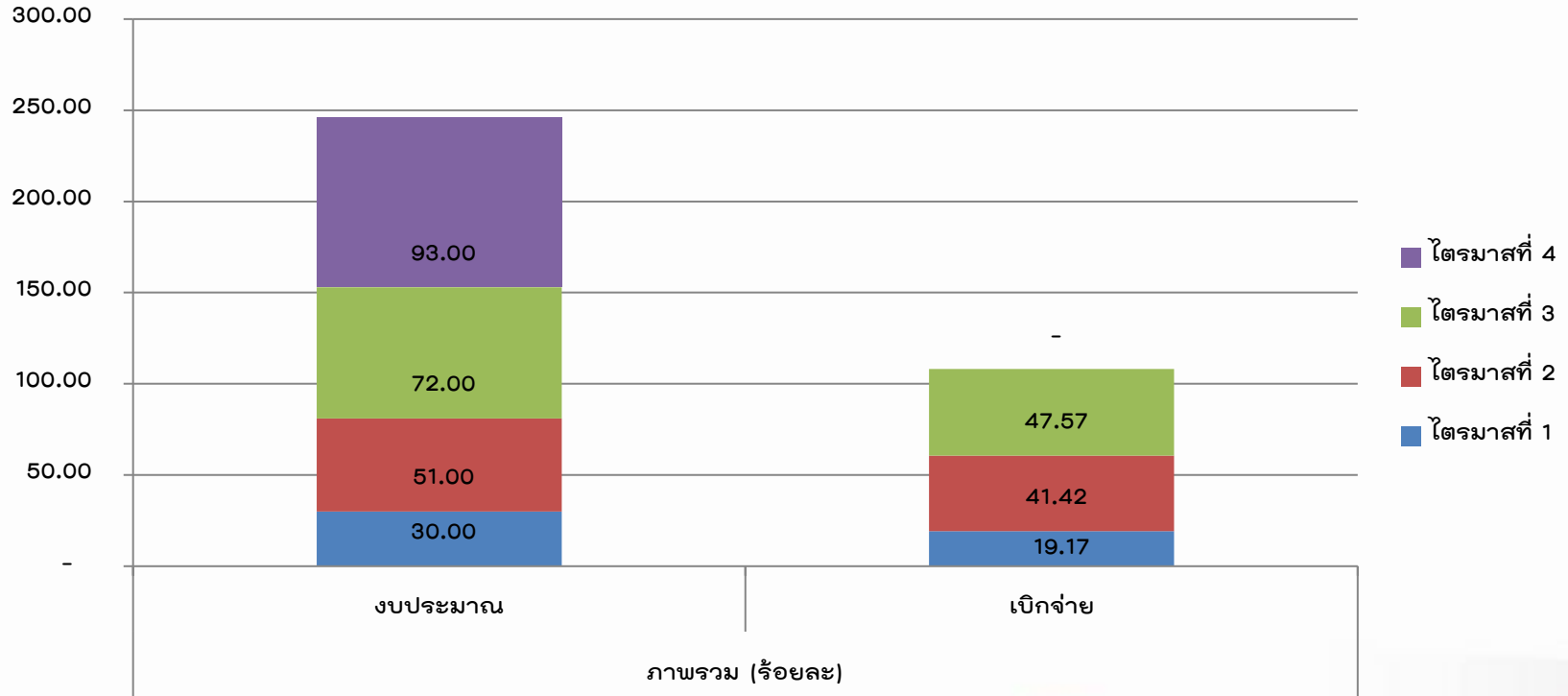




ผลการเบิกจ่ายงบประมาณแผ่นดิน พ.ร.บ. ปี 2565 ไตรมาสที่ 3

ภาพรวม

จำแนกตามรายไตรมาส





ผลการเบิกจ่ายงบประมาณแผ่นดิน พ.ร.บ. ปี 2565 ไตรมาสที่ 3

ภาพรวม

จำแนกประเภทงบประมาณ

ลำดับที่	ประเภทงบประมาณ	งบประมาณ (ตาม พ.ร.บ.)	งบประมาณ (ที่ได้ใช้จริง)	เบิกจ่าย	ร้อยละ	
1	งบประจำ	402,477,700.00	301,858,200.00	225,123,966.29	55.93	●
	- งบบุคลากร	108,057,400.00	81,043,000.00	68,810,045.64	72.71	
	- งบดำเนินงาน	9,796,400.00	7,347,300.00	2,856,923.03	32.84	
	- งบเงินอุดหนุน	284,623,900.00	213,467,900.00	153,456,997.62	62.13	
	- งบรายจ่ายอื่น	-	-	-	-	
2	งบลงทุน	90,638,900.00	90,638,900.00	9,469,589.00	10.45	●
	- ค่าครุภัณฑ์	60,791,400.00	60,695,400.00	9,469,589.00	15.28	
	- ค่าที่ดินและสิ่งก่อสร้าง	29,847,500.00	29,943,500.00	-	-	
	รวม	493,116,600.00	392,497,100.00	234,593,555.29	47.57	●

ร้อยละการเบิกจ่าย 47.57 ต่ำกว่า
เกณฑ์ที่กำหนดไว้ไม่ต่ำกว่า ร้อยละ 72.00

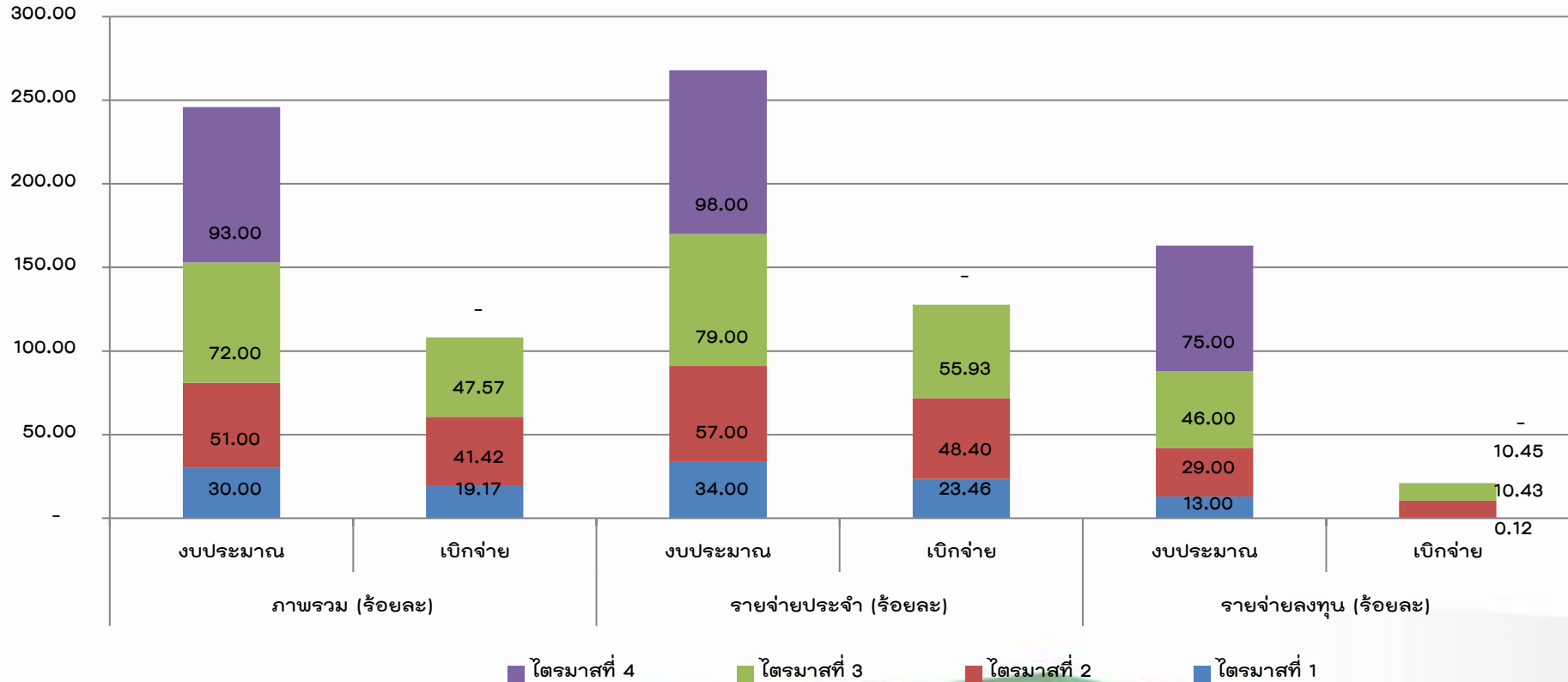
หมายเหตุ : ความหมายสัญลักษณ์

- แทน ผลการเบิกจ่าย สูงกว่าหรือเท่ากับเกณฑ์
- แทน ผลการเบิกจ่าย/ใช้จ่าย ต่ำกว่าเกณฑ์ น้อยกว่าร้อยละ 10
- แทน ผลการเบิกจ่าย/ใช้จ่าย ต่ำกว่าเกณฑ์ มากกว่าร้อยละ 10



ผลการเบิกจ่ายงบประมาณแผ่นดิน พ.ร.บ. ปี 2565 ไตรมาสที่ 3

ภาพรวม จำแนกตามรายไตรมาส



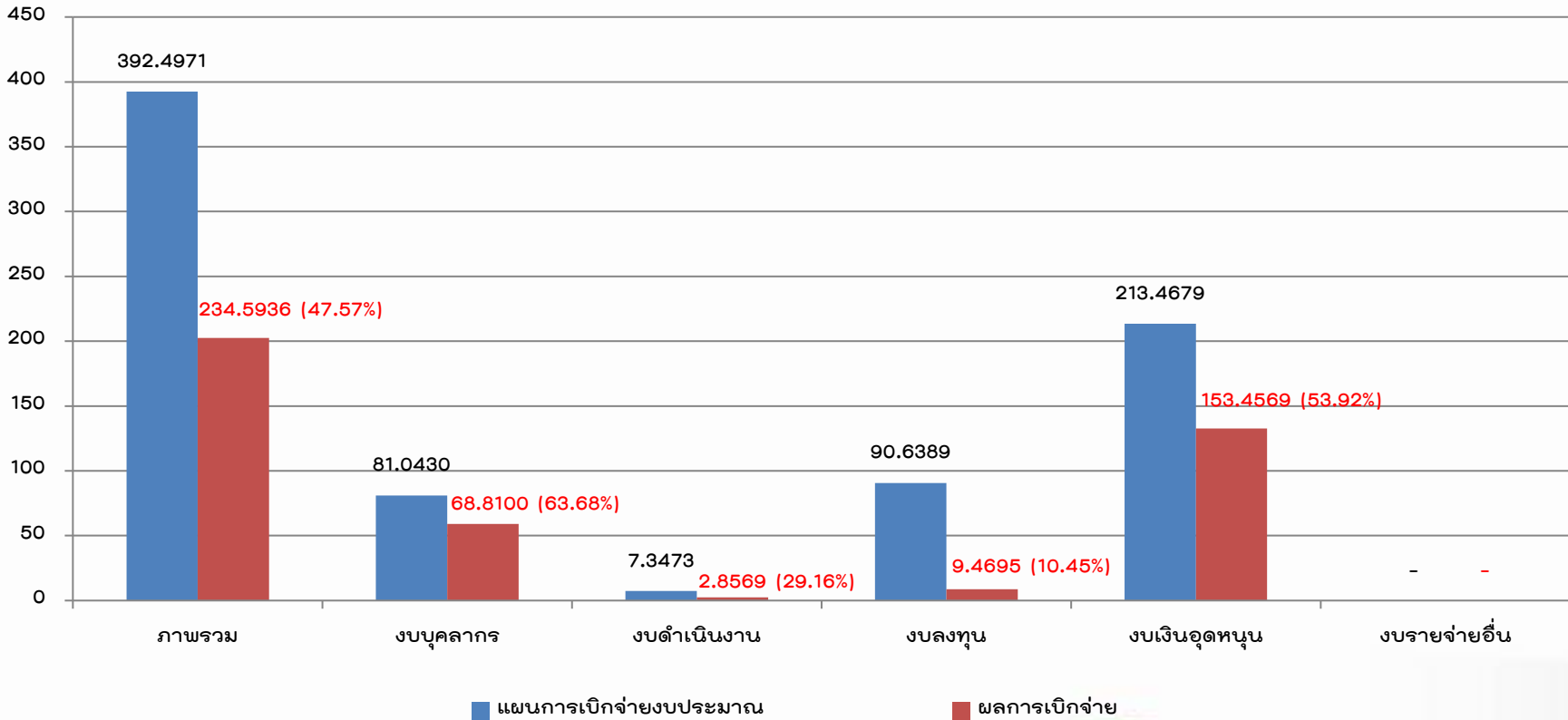


ผลการเบิกจ่ายงบประมาณแผ่นดิน พ.ร.บ. ปี 2565 ไตรมาสที่ 3

ภาพรวม

จำแนกประเภทงบประมาณ

หน่วย : ล้านบาท





ผลการเบิกจ่ายงบประมาณแผ่นดิน พ.ร.บ. ปี 2565 ไตรมาสที่ 3

งบลงทุน

จำแนกตามค่าครุภัณฑ์ ค่าที่ดินสิ่งก่อสร้าง และหน่วยงาน

หน่วย : ล้านบาท

ลำดับ ที่	ประเภทรายการ/หน่วยงาน	จัดสรร		เบิกจ่าย		ร้อยละ	
		รายการ	งบประมาณ	รายการ	งบประมาณ	รายการ	งบประมาณ
1	ค่าครุภัณฑ์	162	60.6954	24	8.6165	14.81	14.19
	- คณะวิทยาศาสตร์ฯ	77	36.1500	9	4.2446	11.68	11.74
	- คณะเทคโนโลยีอุตสาหกรรม	13	9.1564	3	0.6721	23.07	7.34
	- คณะสาธารณสุขศาสตร์	24	4.6161	-	-	-	-
	- คณะพยาบาลศาสตร์	16	2.2950	-	-	-	-
	- คณะมนุษยศาสตร์ฯ	7	1.4635	4	0.2690	57.14	18.38
	- คณะวิทยาการจัดการ	14	1.1520	-	-	-	-
	- สำนักวิทยบริการฯ	2	0.3080	2	0.3080	100.00	100.00
	- สถาบันวิจัยไม้กลายเป็นหินฯ	4	1.5604	1	0.0228	25.00	1.46
	- กองพัฒนานักศึกษา	5	3.9940	5	3.1000	100.00	77.61



ผลการเบิกจ่ายงบประมาณแผ่นดิน พ.ร.บ. ปี 2565 ไตรมาสที่ 3

งบลงทุน

จำแนกตามค่าครุภัณฑ์ ค่าที่ดินสิ่งก่อสร้าง และหน่วยงาน

หน่วย : ล้านบาท

ลำดับ ที่	ประเภทรายการ/หน่วยงาน	จัดสรร		เบิกจ่าย		ร้อยละ	
		รายการ	งบประมาณ	รายการ	งบประมาณ	รายการ	งบประมาณ
2	ค่าที่ดินสิ่งก่อสร้าง	15	29.9435	1	0.1950	6.67	0.65
	- คณะวิทยาศาสตร์ฯ	4	8.8865	-	-	-	-
	- คณะเทคโนโลยีอุตสาหกรรม	1	0.9320	1	0.1950	100.00	20.92
	- คณะสาธารณสุขศาสตร์	1	1.2290	-	-	-	-
	- คณะวิทยาการจัดการ	3	7.8730	-	-	-	-
	- สถาบันวิจัยไม้กลายเป็นหินฯ	5	6.5230	-	-	-	-
	- งานโยธาและสถาปัตยกรรมย์ กองอาคารสถานที่ฯ	1	4.5000	-	-	-	-
	รวม	177	90.6389	25	8.8116	14.12	9.72



ผลการเบิกจ่ายงบประมาณแผ่นดิน พ.ร.บ. ปี 2565 ไตรมาสที่ 3

งบลงทุน รายงานสถานะภาพรายการงบลงทุน

หน่วย : ล้านบาท

ลำดับ	ประเภทรายการ/หน่วยงาน	สถานะภาพรายการงบลงทุน งบประมาณปี พ.ศ. 2565															
		จัดสรร		เบิกจ่ายแล้ว		ยกเลิกรายการ/เปลี่ยนแปลงรายการ/ตรวจสอบรายการ		TOR/แบบรูปรายการ/spec/ราคากลาง		อยู่ระหว่างจัดซื้อจัดจ้างเช่นประกวดราคาฯลฯ		ประกวดราคาแล้ว/ได้คู่ค้าแล้ว		ลงนามในสัญญา		เงินเหลือจ่ายจากการดำเนินงาน	
		รายการ	งบประมาณ	รายการ	งบประมาณ	รายการ	งบประมาณ	รายการ	งบประมาณ	รายการ	งบประมาณ	รายการ	งบประมาณ	รายการ	งบประมาณ	รายการ	งบประมาณ
1	ค่าครุภัณฑ์	162	60.6954	24	8.6166	-	-	3	0.6950	32	6.1756	-	-	102	42.3415	60	2.8667
-	คณะวิทยาศาสตร์ฯ	77	36.1500	9	4.2446	-	-	2	0.6600	2	1.4800	-	-	63	29.0632	36	0.7021
-	คณะเทคโนโลยีอุตสาหกรรม	13	9.1564	3	0.6721	-	-	-	-	-	-	-	-	10	7.7170	11	0.7673
-	คณะสาธารณสุขศาสตร์	24	4.6161	-	-	-	-	1	0.0350	17	3.8436	-	-	6	0.5923	6	0.1452
-	คณะพยาบาลศาสตร์	16	2.2950	-	-	-	-	-	-	-	-	-	-	16	2.2950	-	-
-	คณะมนุษยศาสตร์ฯ	7	1.4635	4	0.2690	-	-	-	-	-	-	-	-	3	1.1595	1	0.0350
-	คณะวิทยาการจัดการ	14	1.1520	-	-	-	-	-	-	13	0.8520	-	-	1	0.3000	-	-
-	สำนักวิทยบริการฯ	2	0.3080	2	0.3080	-	-	-	-	-	-	-	-	-	-	-	-
-	สถาบันวิจัยไม้กลายเป็นหินฯ	4	1.5604	1	0.0228	-	-	-	-	-	-	-	-	3	1.2145	1	0.3231
-	กองพัฒนานักศึกษา	5	3.9940	5	3.1000	-	-	-	-	-	-	-	-	-	-	5	0.8940



ผลการเบิกจ่ายงบประมาณแผ่นดิน พ.ร.บ. ปี 2565 ไตรมาสที่ 3

งบลงทุน รายงานสถานะภาพรายการลงทุน

หน่วย : ล้านบาท

ลำดับ	ประเภทรายการ/หน่วยงาน	สถานะภาพรายการจ่ายลงทุน งบประมาณปี พ.ศ. 2565															
		จัดสรร		เบิกจ่ายแล้ว		ยกเลิกรายการ/เปลี่ยนแปลงรายการ/ตรวจสอบรายการ		TOR/แบบรูปรายการ/spec/ราคากลาง		อยู่ระหว่างจัดซื้อจัดจ้างเช่นประกวดราคาฯลฯ		ประกวดราคาแล้ว/ได้คู่ค้าแล้ว		ลงนามในสัญญา		เงินเหลือจ่ายจากการดำเนินงาน	
		รายการ	งบประมาณ	รายการ	งบประมาณ	รายการ	งบประมาณ	รายการ	งบประมาณ	รายการ	งบประมาณ	รายการ	งบประมาณ	รายการ	งบประมาณ	รายการ	งบประมาณ
2	ค่าที่ดินสิ่งก่อสร้าง	15	29.9435	1	0.1950	-	-	1	0.0960	-	-	-	-	14	31.1593	8	4.0349
	- คณะวิทยาศาสตร์ฯ	4	8.8865	-	-	-	-	-	-	-	-	-	-	4	8.3419	2	0.5446
	- คณะเทคโนโลยีอุตสาหกรรม	1	0.9320	1	0.1950	-	-	-	-	-	-	-	-	1	0.4550	1	0.2820
	- คณะสาธารณสุขศาสตร์	1	1.2290	-	-	-	-	-	-	-	-	-	-	1	1.2290	-	-
	- คณะวิทยาการจัดการ	3	7.8730	-	-	-	-	1	0.0960	-	-	-	-	2	6.4350	2	1.3420
	- สถาบันวิจัยไม้กลายเป็นหินฯ	5	6.5230	-	-	-	-	-	-	-	-	-	-	5	5.5417	2	0.9813
	- งานโยธาและสถาปัตยกรรม	1	4.5000	-	-	-	-	-	-	-	-	-	-	1	3.6150	1	0.8850
	รวม	175	90.6389	25	8.8116	-	-	4	0.7910	32	6.1756	-	-	116	67.9591	68	6.9016

เอกสารรายงานสถานะรายการจ่ายลงทุน
จำแนกรายการครุภัณฑ์ ที่ดินสิ่งก่อสร้าง





ผลการเบิกจ่ายงบประมาณแผ่นดิน พ.ร.บ. ปี 2565 ไตรมาสที่ 3

งบลงทุน

รายงานสถานะภาพรายการลงทุน รายการ ค่าที่ดินและสิ่งก่อสร้าง (ปีเดียว)

อยู่ระหว่างร่าง TOR

- ปรับปรุงซ่อมแซมท่อน้ำดีรั่ว อาคาร 22

อยู่ระหว่างลงนามในสัญญา

- ปรับปรุงห้องปฏิบัติการวิทยาศาสตร์ อาคาร 11 ชั้น 2 - ปรับปรุงอาคาร 13
- ปรับปรุงห้องปฏิบัติการวิทยาศาสตร์เพื่อการพัฒนาและยกระดับการเรียนการสอนด้านเคมี
- ปรับปรุงห้องปฏิบัติการด้านสิ่งแวดล้อม - ปรับปรุงห้องน้ำอาคาร 22 ชั้น 2,3,4,5,7 และ 8
- ปรับปรุงระบบเมนประปา ติดตั้งตาข่ายกันนกและระบบระบายอากาศ พร้อมซ่อมแซมระบบกันซึมหลังคา ค.ส.ล. อาคารเรียนต่างๆ ภายในมหาวิทยาลัยราชภัฏนครราชสีมา
- ก่อสร้างอาคารห้องน้ำและก่อสร้างหลังคาคลุมลานอเนกประสงค์ ศูนย์บริการนักท่องเที่ยว สถาบันวิจัยไม้กลายเป็นหินฯ
- ก่อสร้างอาคารปฏิบัติการงานนิทรรศการ

อยู่ระหว่างเบิกจ่ายตามสัญญา

- งานปรับปรุงห้องปฏิบัติการผังเมือง (เบิกจ่ายแล้ว 1 งวด จาก 2 งวด)
- งานปรับปรุงห้องปฏิบัติการ 11.41 (เบิกจ่ายแล้ว - งวด จาก 2 งวด)
- ปรับปรุงห้องปฏิบัติการบริการงานตรวจวิเคราะห์ทางจุลชีววิทยาอาคาร 24 ชั้น 4 (เบิกจ่ายแล้ว - งวด จาก 2 งวด)
- ซ่อมแซม ปรับปรุงหลังคาคลุมทางเดินรอบอาคารพิพิธภัณฑ์ 1,2 และ 3 (เบิกจ่ายแล้ว - งวด จาก 3 งวด)
- ปรับปรุงอาคารวิจัย 2 และอาคารพัสดุ (เบิกจ่ายแล้ว - งวด จาก 2 งวด)
- ก่อสร้างหลังคาคลุมเครื่องกำเนิดไฟฟ้า 1 หลัง (เบิกจ่ายแล้ว - งวด จาก 1 งวด)



ผลการเบิกจ่ายงบประมาณแผ่นดิน (เงินก้อนเหลือมปี ประจำปีงบประมาณ พ.ศ. 2564) ไตรมาสที่ 2

งบประมาณเงินกันไว้เบิกเหลือมปี ประจำปีงบประมาณ พ.ศ. 2564 จำนวน 19,204,750 บาท ผลการเบิกจ่ายงบประมาณ ณ วันที่ 25 เมษายน 2565 มหาวิทยาลัยราชภัฏนครราชสีมา เบิกจ่ายได้ 15,603,600 บาท คิดเป็นร้อยละ **81.25** โดยมีรายการดังนี้

รายการที่กันเงินไว้เบิกเหลือมปี	งบประมาณ	เบิกจ่าย	ร้อยละ	คงเหลือ
งบลงทุน	19,204,750	15,603,600	81.25	3,601,150
ค่าครุภัณฑ์	11,488,000	11,488,000	100.00	-
1. คณะวิทยาศาสตร์และเทคโนโลยี	11,488,000	11,488,000	100.00	-
- กล้องจุลทรรศน์อิเล็กตรอนแบบส่องกราด (Scanning electron microscope)	5,820,000	5,820,000	100.00	-
- เครื่องวิเคราะห์โครงสร้างผลึกด้วยเทคนิคการเลี้ยวเบนรังสีเอ็กซ์ (X-Ray Diffractometer,XRD)	5,668,000	5,668,000	100.00	-
ค่าที่ดินสิ่งก่อสร้าง	7,716,750	4,115,600	53.33	3,601,150
1. ศูนย์การศึกษาพิเศษ	7,716,750	4,115,600	53.33	3,601,150
- ก่อสร้างอาคารปฏิบัติการทักษะฝึกอาชีพเด็กสติปัญญาและออทิสติก (DSC)	7,716,750	4,115,600	53.33	3,601,150



ผลการเบิกจ่ายงบประมาณแผ่นดิน (เงินก้อนเหลือมปี ประจำปีงบประมาณ พ.ศ. 2564) ไตรมาสที่ 2

สถานะงบลงทุน งบประมาณเงินก้อนเหลือมปี ประจำปีงบประมาณ พ.ศ. 2564

อยู่ระหว่างเบิกจ่ายงบประมาณ

ค่าที่ดินสิ่งก่อสร้าง - ก่อสร้างอาคารปฏิบัติการทักษะฝึกอาชีพเด็กสติปัญญาและออทิสติก (DSC)
(เบิกจ่ายแล้ว 3 งวด อยู่ระหว่างตรวจรับเพื่อส่งมอบงาน 1 งวด จาก 4 งวดงาน)

เบิกจ่ายเสร็จสิ้น

ค่าครุภัณฑ์ - เครื่องวิเคราะห์โครงสร้างผลึกด้วยเทคนิคการเลี้ยวเบนรังสีเอ็กซ์ (X-Ray Diffractometer, XRD)
- กล้องจุลทรรศน์อิเล็กตรอนแบบส่องกราด (Scanning electron microscope)



งบประมาณเงินรายได้ ประจำปีงบประมาณ พ.ศ. 2565



รายงานผลการเบิกจ่ายเงินรายได้ ปี 2565

ปีงบประมาณ พ.ศ. 2565 มหาวิทยาลัยได้รับจัดสรรงบประมาณเงินรายได้ ได้รับความเห็นชอบจากคณะกรรมการ สภามหาวิทยาลัย เมื่อวันที่ 17 กันยายน 2564 จำนวน 254,402,800 บาท จำแนกตามประเภทงบรายจ่าย ดังนี้

ประเภทงบ รายจ่าย	งบประมาณ			ร้อยละ
	บ.กศ.	กศ.ปช.	รวม	
งบบุคลากร	94,539,200	1,547,300	96,086,500	37.77
งบดำเนินงาน	84,192,790	30,519,910	114,712,700	45.09
งบลงทุน	-	-	-	-
งบอุดหนุนทั่วไป	4,791,400	251,700	5,043,100	1.98
งบรายจ่ายอื่น	32,103,610	6,456,890	38,560,500	15.16
รวมทั้งสิ้น	215,627,000	38,775,800	254,402,800	100.00

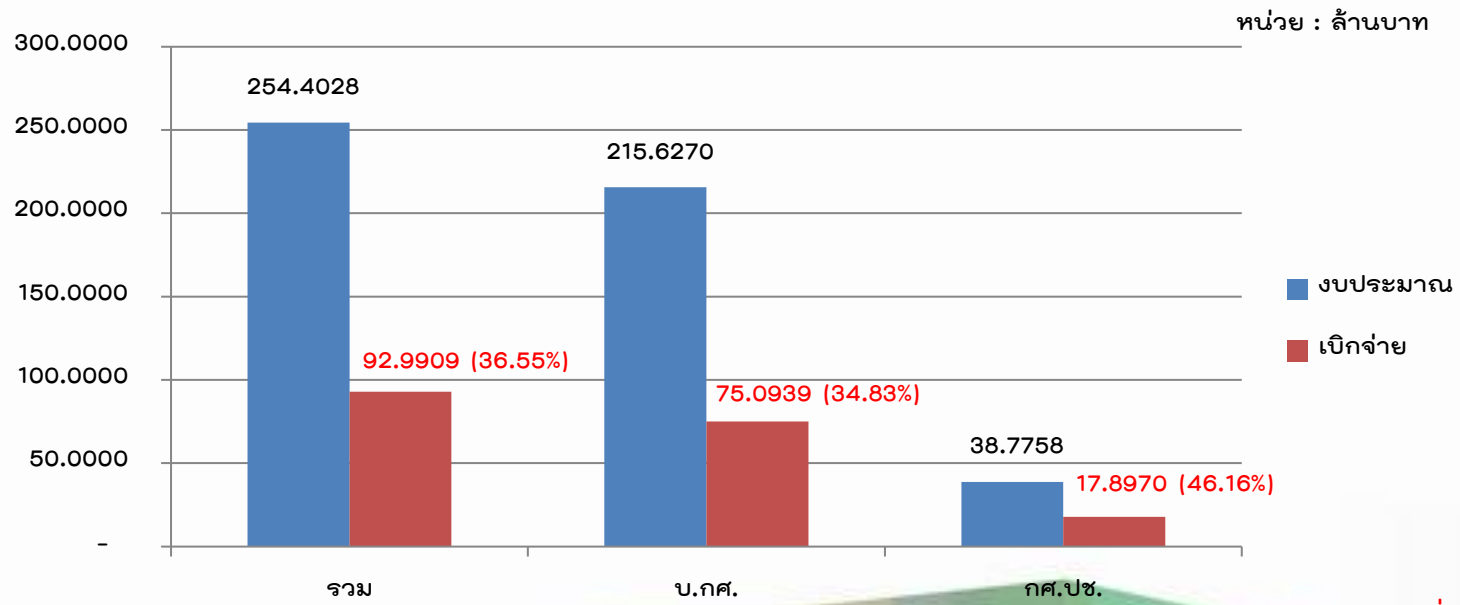
มหาวิทยาลัยกำหนดแนวทางการเบิกจ่ายงบประมาณ โดยติดตามแผนปฏิบัติการงบประมาณของหน่วยงานที่ได้รับความเห็นชอบ จากที่ประชุมคณะกรรมการบริหารมหาวิทยาลัย โดยต้องบรรลุเป้าหมายไม่ต่ำกว่า **ร้อยละ 80** ของแผนรายไตรมาส และภาพรวม **ร้อยละ 80**



ผลการเบิกจ่ายงบประมาณเงินรายได้ ไตรมาสที่ 3

งบประมาณเงินรายได้

ลำดับที่	แหล่งงบประมาณ	งบประมาณ	เบิกจ่าย	ร้อยละ
1	บ.กศ.	215,627,000	75,093,915	34.83
2	กศ.ปช.	38,775,800	17,897,008	46.16
	รวม	254,402,800	92,990,923	36.55

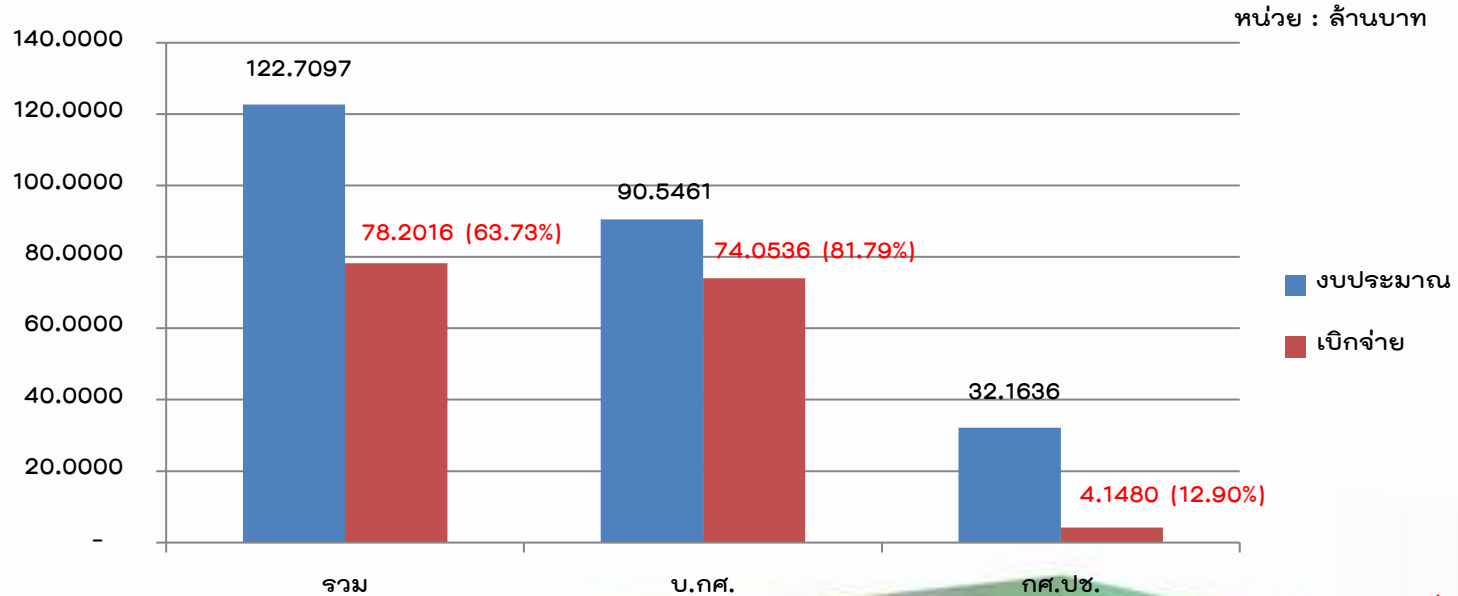




ผลการเบิกจ่ายงบประมาณเงินรายได้อื่นๆ ไตรมาสที่ 3

งบประมาณเงินรายได้อื่นๆ

ลำดับที่	แหล่งงบประมาณ	งบประมาณ	เบิกจ่าย	ร้อยละ
1	รายได้เงินรับฝาก	90,546,147	74,053,605	81.79
2	รายได้การจัดหาผลประโยชน์ฯ	32,163,584	4,148,020	12.90
	รวม	122,709,731	78,201,625	63.73

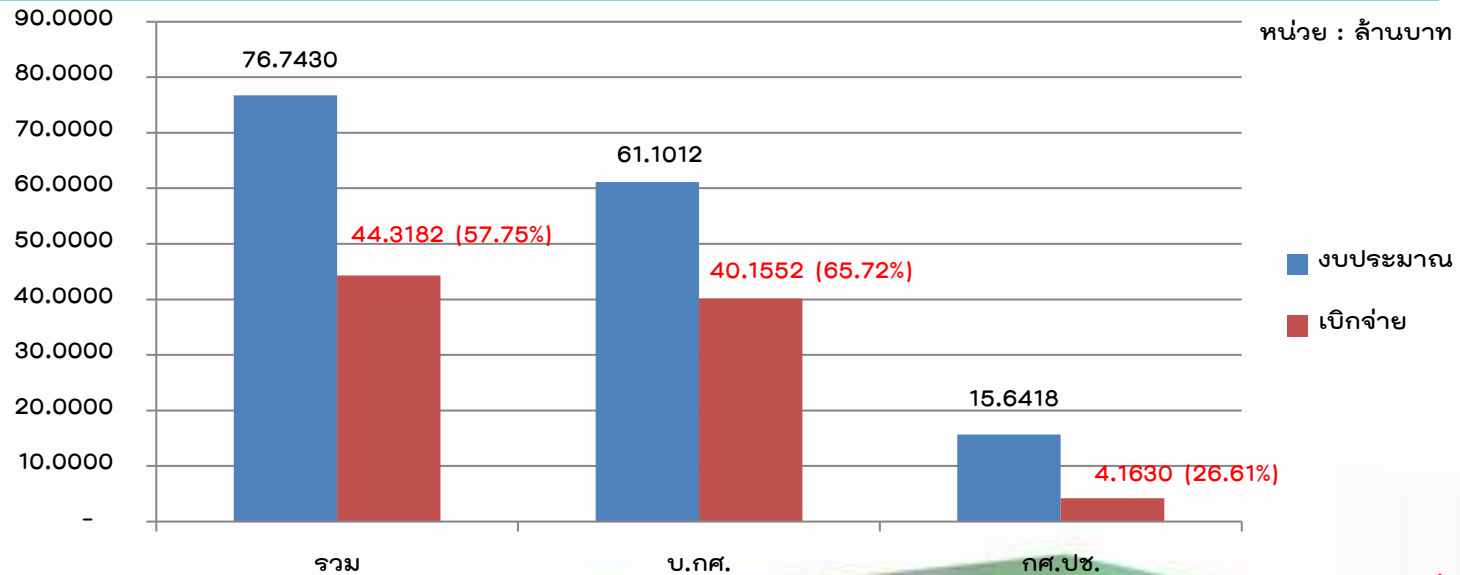




ผลการเบิกจ่ายงบประมาณกันเงินไว้เบิกเหลือมปี ประจำปีงบประมาณ พ.ศ. 2564 เพื่อใช้ในปีงบประมาณ พ.ศ. 2565 ไตรมาสที่ 3

งบประมาณกันเงินไว้เบิกเหลือมปีประจำปีงบประมาณ พ.ศ. 2564 เพื่อใช้ในปีงบประมาณ พ.ศ. 2565

ลำดับที่	แหล่งงบประมาณ	งบประมาณ	เบิกจ่าย	ร้อยละ
1	กันเหลือม บ.กศ.	61,101,185.16	40,155,293.77	65.72
2	กันเหลือม กศ.ปช.	15,641,829.64	4,163,004.72	26.61
รวม		76,743,014.80	44,318,298.49	57.75





ผลการเบิกจ่ายงบประมาณกับเงินไว้เบิกเหลือมปี ประจำปีงบประมาณ พ.ศ. 2564 เพื่อใช้ในปีงบประมาณ พ.ศ. 2565 ไตรมาสที่ 3

งบประมาณกับเงินไว้เบิกเหลือมปีประจำปีงบประมาณ พ.ศ. 2564 เพื่อใช้ในปีงบประมาณ พ.ศ. 2565

งบประมาณคงเหลือ จากงบประมาณกับเหลือมปี บ.กศ. จำนวน 20,945,891.39 บาท

จำแนกตามหน่วยงาน

ลำดับที่	หน่วยงาน	งบประมาณคงเหลือ
1	กองนโยบายและแผน	6,283,114.50
2	กองอาคารสถานที่และบริการ	5,608,707.98
3	กองกลาง	1,909,029.00
4	คณะวิทยาศาสตร์ฯ	1,534,500.00
5	กองบริหารงานบุคคล	1,145,605.00
6	คณะวิทยาการจัดการ	1,125,920.00
7	สถาบันวิจัยไม้กลายเป็นหินฯ	934,408.89
8	กองประกันคุณภาพการศึกษา	585,900.00
9	สำนักส่งเสริมวิชาการฯ	414,000.00
10	โรงเรียนสาธิตฯ	300,000.00
11	ศูนย์ศึกษาและพัฒนาโคราช	254,000.00



ผลการเบิกจ่ายงบประมาณกับเงินไว้เบิกเหลือมปี ประจำปีงบประมาณ พ.ศ. 2564 เพื่อใช้ในปีงบประมาณ พ.ศ. 2565 ไตรมาสที่ 3

งบประมาณกับเงินไว้เบิกเหลือมปีประจำปีงบประมาณ พ.ศ. 2564 เพื่อใช้ในปีงบประมาณ พ.ศ. 2565

งบประมาณคงเหลือ จากงบประมาณกับเหลือมปี บ.กศ. จำนวน 20,945,891.39 บาท

จำแนกตามหน่วยงาน

ลำดับที่	หน่วยงาน	งบประมาณคงเหลือ
12	กองคลัง	210,440.00
13	สำนักวิทยบริการฯ	200,033.48
14	คณะมนุษยศาสตร์ฯ	178,002.34
15	กองวิเทศสัมพันธ์	150,000.00
16	หน่วยตรวจสอบภายใน	40,014.20
17	ศูนย์การศึกษาพิเศษ	37,500.00
18	สำนักงานสภามหาวิทยาลัยฯ	34,716.00
รวม		20,945,891.39



ผลการเบิกจ่ายงบประมาณกับเงินไว้เบิกเหลือมปี ประจำปีงบประมาณ พ.ศ. 2564 เพื่อใช้ในปีงบประมาณ พ.ศ. 2565 ไตรมาสที่ 3

งบประมาณกับเงินไว้เบิกเหลือมปีประจำปีงบประมาณ พ.ศ. 2564 เพื่อใช้ในปีงบประมาณ พ.ศ. 2565

งบประมาณคงเหลือ จากงบประมาณกับเหลือมปี กศ.ปช. จำนวน 11,478,824.92 บาท

จำแนกตามหน่วยงาน

ลำดับที่	หน่วยงาน	งบประมาณคงเหลือ
1	กองนโยบายและแผน	6,688,157.50
2	กองอาคารสถานที่และบริการ	1,911,510.00
3	กองคลัง	1,204,034.64
4	สำนักคอมพิวเตอร์	999,352.78
5	กองกลาง	211,200.00
6	ศูนย์ศึกษาและพัฒนาโคราช	195,000.00
7	คณะวิทยาศาสตร์ฯ	138,420.00
8	กองบริหารงานบุคคล	131,150.00
	รวม	11,478,824.92



การคืนงบประมาณเหลือจ่าย จากงบประมาณกันเงินไว้เบิกเหลือมปี๔

สรุปการคืนงบประมาณกันเงินไว้เบิกเหลือมปีประจำปีงบประมาณ พ.ศ. 2564 เพื่อใช้ในปีงบประมาณ พ.ศ. 2565

ลำดับที่	หน่วยงาน	งบประมาณที่คืนให้มหาวิทยาลัย								
		กันเหลือมปี บ.กศ.			กันเหลือมปี กศ.ปช.			รวมทั้งทั้งสิ้น		
		ครั้งที่ 1*	ครั้งที่ 2*	รวม	ครั้งที่ 1	ครั้งที่ 2	รวม	ครั้งที่ 1	ครั้งที่ 2	รวม
1	คณะวิทยาศาสตร์ฯ	1,200	-	1,200	-	-	-	1,200	-	1,200
2	คณะมนุษยศาสตร์ฯ	500	2,500	3,000	-	-	-	500	2,550	3,000
3	คณะวิทยาการจัดการ	-	1,140	1,140	-	-	-	-	1,140	1,140
4	สำนักงานอธิการบดี	22,700	16,820	39,520	-	2,550	2,550	22,700	19,370	42,070
	4.1 กองประกันคุณภาพฯ	21,000	-	21,000	-	-	-	21,000	-	21,000
	4.2 กองอาคารสถานที่ฯ	1,700	2,000	3,700	-	-	-	1,700	2,000	3,700
	4.3 กองบริหารงานบุคคล	-	11,920	11,920	-	2,550	2,550	-	14,470	14,470
	4.4 กองกลาง	-	2,900	2,900	-	-	-	-	2,900	2,900
5	สำนักวิทยบริการฯ	2,090	-	2,090	-	-	-	2,090	-	2,090
6	ศูนย์ศึกษาและพัฒนาโคราช	50	-	50	-	-	-	50	-	50
7	หน่วยตรวจสอบภายใน	-	1,110	1,110	-	-	-	-	1,110	1,110
	รวม	26,540	21,570	48,110	-	2,550	2,550	26,540	24,120	50,660

หมายเหตุ : *ครั้งที่ 1 สิ้นสุดการกันเงินไว้เบิกเหลือมปี ไตรมาสที่ 1
 **ครั้งที่ 2 สิ้นสุดการกันเงินไว้เบิกเหลือมปี ไตรมาสที่ 2

ข้อมูล ณ วันที่ 25 เม.ย. 2565



จบการนำเสนอ

ขอขอบคุณ

กองนโยบายและแผน สำนักงานอธิการบดี