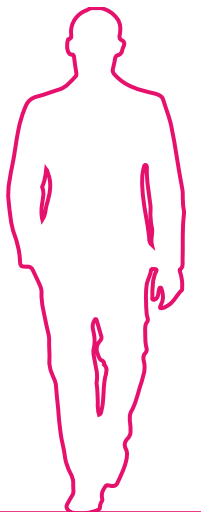


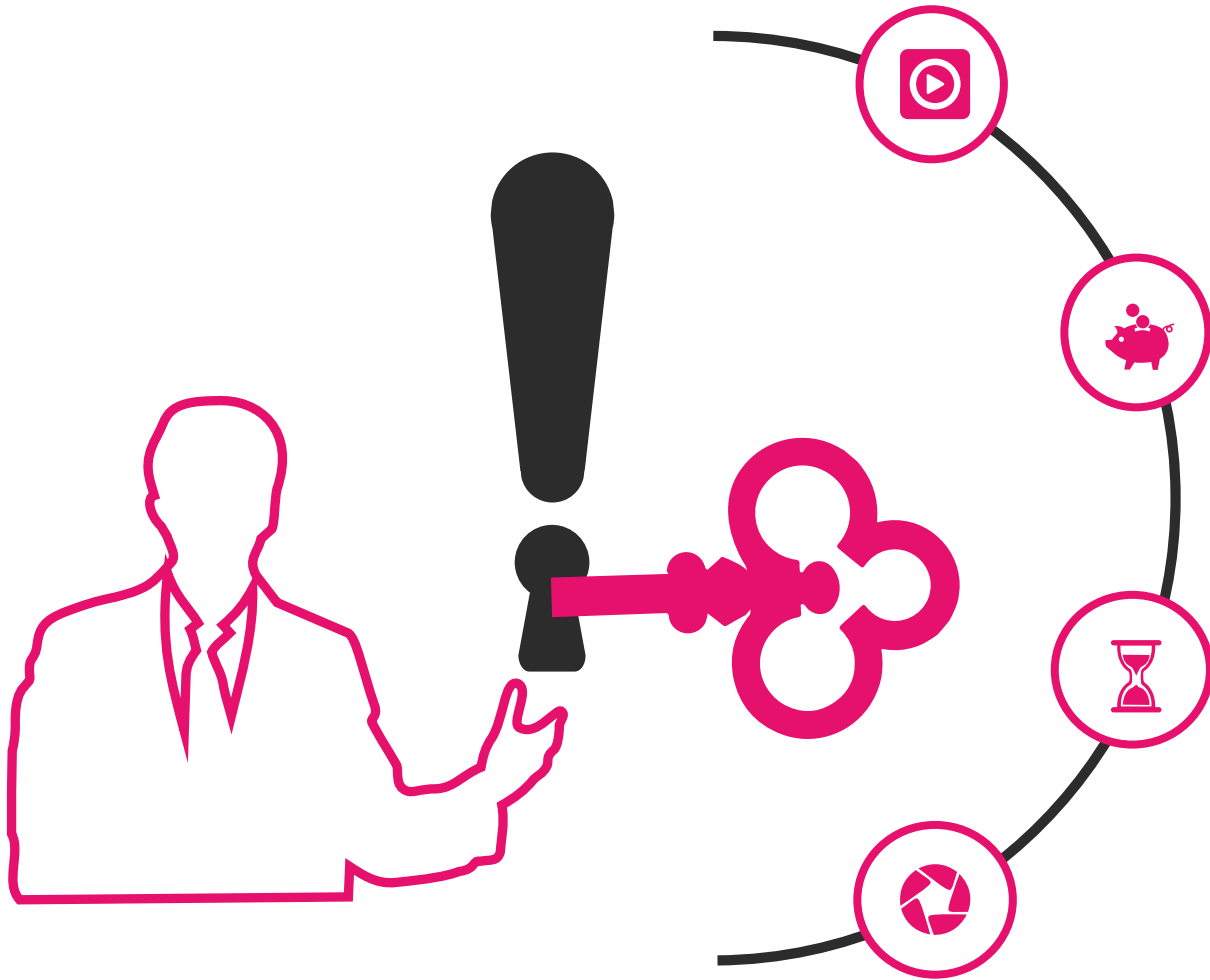
ขอบเขตงาน (Term of Reference : TOR) โครงการยุทธศาสตร์มหาวิทยาลัยราชภัฏเพื่อการพัฒนาท้องถิ่น ประจำปีงบประมาณ 2565 มหาวิทยาลัยราชภัฏนครราชสีมา



รศ.ดร.ชกัตตชัย รยะสวัสดิ์
รองอธิการบดีฝ่ายบริการวิชาการและพัฒนากองถิ่น



ขอบเขตงาน (TOR)

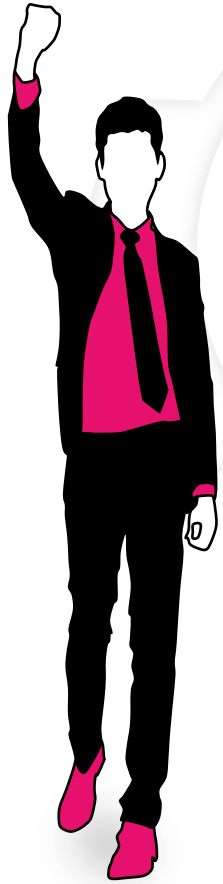


เป้าหมายการดำเนินงาน

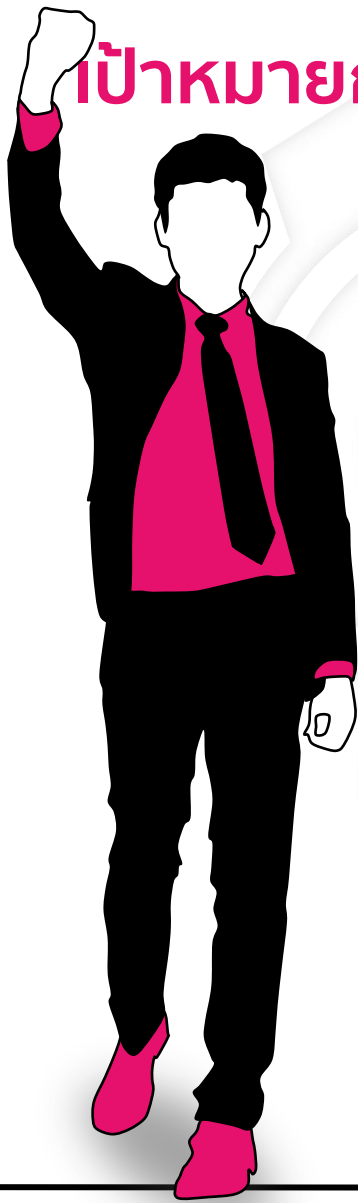
หลักเกณฑ์และข้อกำหนดประกอบการพิจารณาจัดสรรงบประมาณ

หลักเกณฑ์และข้อกำหนดรายการโครงการ

เป้าหมายการขับเคลื่อนการดำเนินงานตามแผนยุทธศาสตร์ มหาวิทยาลัยราชภัฏเพื่อการพัฒนาท้องถิ่น



- 1) โครงการยกระดับมาตรฐานผลิตภัณฑ์ชุมชนท้องถิ่นเพื่อขยายตลาดภูมิปัญญา พัฒนาคุณภาพชีวิตและยกระดับเศรษฐกิจฐานราก
- 2) โครงการพัฒนาคุณภาพชีวิตด้วยหลักปรัชญาเศรษฐกิจพอเพียงบนฐานความรักความสามัคคี เข้าใจสิทธิและหน้าที่พลเมือง
- 3) โครงการยกระดับการจัดการเรียนรู้เพื่อพัฒนาเครือข่ายโรงเรียนขนาดเล็ก และการพัฒนาสื่อวีดิทัศน์เพื่อส่งเสริมการจัดการเรียนรู้ตลอดชีวิต



เป้าหมายการขับเคลื่อนการดำเนินงานตามแผนยุทธศาสตร์มหาวิทยาลัยราชภัฏ เพื่อการพัฒนาท้องถิ่น

- 4) โครงการพัฒนาฐานข้อมูลชุมชนเพื่อเสริมสมรรถนะภาคีเครือข่ายการพัฒนาท้องถิ่น
- 5) โครงการยกระดับคุณภาพสังคมสูงอายุและเตรียมความพร้อมสู่วัยเกษียณ
- 6) โครงการสร้างอัตลักษณ์บัณฑิตวิศวกรสังคม คนของพระราชา ข้าของแผ่นดิน
- 7) โครงการยกระดับมาตรฐานสมรรถนะบัณฑิตครูสู่ความเป็นเลิศ
- 8) โครงการพัฒนาสมรรถนะภาษาอังกฤษเพื่อยกระดับคุณภาพนักศึกษา มหาวิทยาลัยราชภัฏสำหรับศตวรรษ ที่ 21

หลักเกณฑ์และข้อกำหนดประกอบการพิจารณาจัดสรรงบประมาณ

จัดสรรให้กับโครงการหลักทั้ง 8 ด้าน
ตามที่มหาวิทยาลัยกำหนด

โครงการต้องสามารถตอบสนองตัวชี้วัดและค่าเป้าหมายในเอกสาร
พระราชบัญญัติงบประมาณรายจ่าย ประจำปีงบประมาณ พ.ศ.
2565 และตัวชี้วัดเฉพาะของโครงการหลักนั้นๆ

กิจกรรม/วิธีดำเนินโครงการมีความเป็นไปได้ที่จะส่งผลให้บรรลุเป้าหมายตามตัวชี้วัด

โครงการที่เสนอควรมีผลลัพธ์เป็นนวัตกรรมที่
สามารถสร้างประโยชน์ทางด้านเศรษฐกิจ
สังคมและสิ่งแวดล้อมให้กับท้องถิ่น มหาวิทยาลัย และ
ประเทศ

มีการบูรณาการการทำงานร่วมกับ
หน่วยงานภายใน/ภายนอกมหาวิทยาลัย

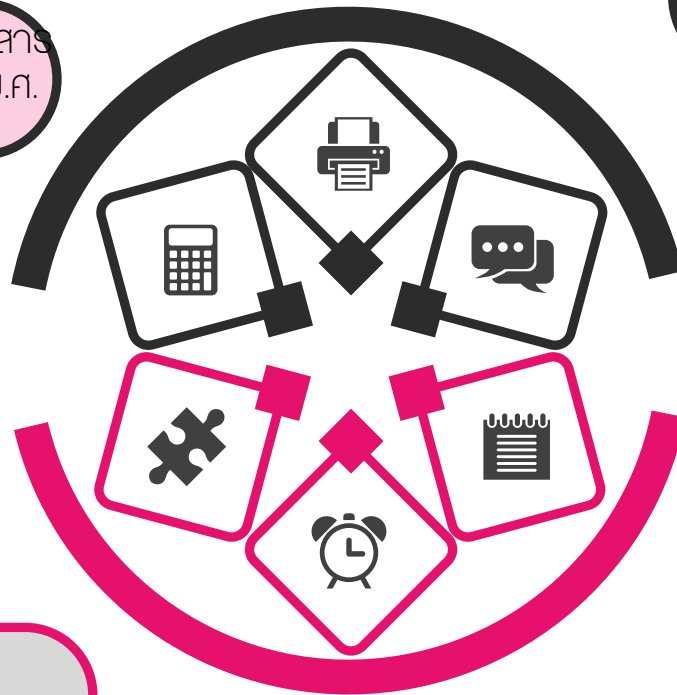
ต้องดำเนินโครงการให้แล้วเสร็จภายใน
ระยะเวลาที่แต่ละโครงการกำหนด

มีความพร้อมทั้งด้านบุคลากร เครื่องมือ อุปกรณ์ พื้นที่
ดำเนินการ และการบริหารจัดการที่จะดำเนินงานได้อย่าง
มีประสิทธิภาพ

โครงการพัฒนาเชิงพื้นที่ที่เป็นกู่ต่อยอดในพื้นที่เดิมควรเป็น
พื้นที่ที่มีเป้าหมายการพัฒนาให้เกิดความต่อเนื่อง (3 ปี)
และความยั่งยืน (5 ปี)

จำนวนเงินงบประมาณที่ใช้สอดคล้องกับกิจกรรม/
วิธีดำเนินการ และแสดงให้เห็นถึง
ความคุ้มค่าของการดำเนินการ ค่าใช้จ่ายหมวดค่าตอบแทนต้อง
ไม่เกินร้อยละ 40

ต้องเบิกจ่ายงบประมาณให้ได้
ร้อยละ 100



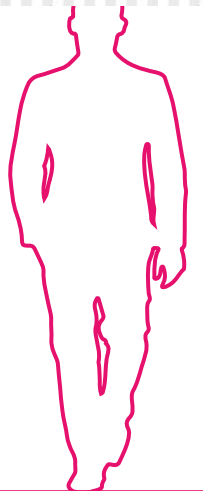
หลักเกณฑ์และข้อกำหนดรายโครงการ

1. โครงการยกระดับมาตรฐานผลิตภัณฑ์ชุมชนท้องถิ่นเพื่อขยายตลาดภูมิปัญญา
พัฒนาคุณภาพชีวิต และยกระดับเศรษฐกิจฐานราก



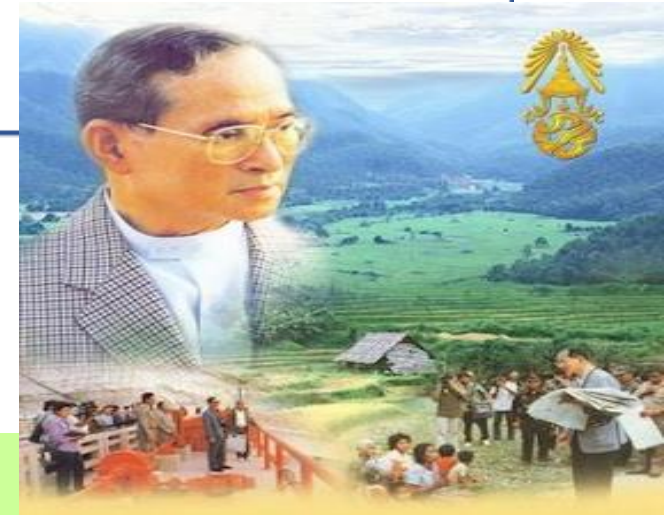
แนวทางดำเนินการ

- 1) ชุมชนที่ร่วมโครงการมีความเข้มแข็งและมีความพร้อมในการร่วม ดำเนินโครงการภายใต้ความต้องการของชุมชนเป็นหลัก
- 2) พัฒนาต่อยอดเพื่อยกระดับคุณภาพผลิตภัณฑ์
- 3) พัฒนาผลิตภัณฑ์ใหม่ โดยพิจารณาความเป็นไปได้ในการสร้างช่องทางการจำหน่ายผลิตภัณฑ์
- 4) เน้นการส่งเสริมช่องทางการจำหน่ายผลิตภัณฑ์ในเชิงพาณิชย์เพื่อสร้างรายได้ให้กับชุมชน



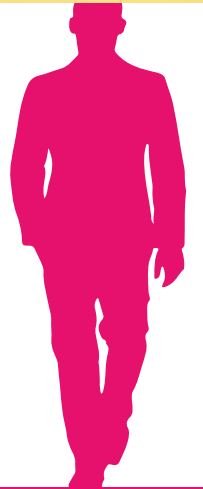
หลักเกณฑ์และข้อกำหนดรายการโครงการ

2. โครงการพัฒนาคุณภาพชีวิตด้วยหลักปรัชญาเศรษฐกิจพอเพียงบนฐานความรัก
ความสามัคคี เข้าใจสิทธิและหน้าที่พลเมือง



แนวทางดำเนินการ

- 1) น้อมนำศาสตร์พระราชาทตามหลักการ “เข้าใจ เข้าถึง พัฒนา” ไปใช้ในการพัฒนาคุณภาพชีวิตของประชาชนในพื้นที่เป้าหมายของมหาวิทยาลัย ทั้งด้านเศรษฐกิจฐานราก โดยเฉพาะการเกษตร ด้านการศึกษา และด้านสุขภาวะชุมชน เพื่อให้มีคุณภาพชีวิตที่ดีขึ้น
- 2) บูรณาการการดำเนินงานกับการส่งเสริมความรักความสามัคคี



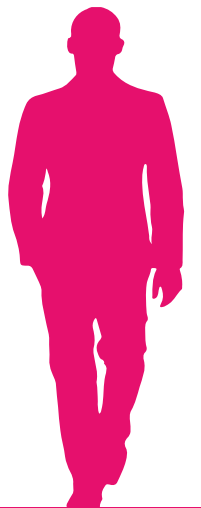
หลักเกณฑ์และข้อกำหนดรายโครงการ

3. โครงการยกระดับการจัดการเรียนรู้เพื่อพัฒนาเครือข่ายโรงเรียนขนาดเล็ก และการพัฒนาสื่อวีดิทัศน์เพื่อส่งเสริมการจัดการเรียนรู้ตลอดชีวิต



แนวทางดำเนินการ

- 1) พัฒนานวัตกรรมเพื่อพัฒนาครูด้านการสอนแบบคละชั้นและการบูรณาการข้ามศาสตร์
- 2) พัฒนาสมรรถนะครูด้านการสอนแบบคละชั้นและการบูรณาการข้ามศาสตร์
- 3) พัฒนาคุณภาพการเรียนรู้ของนักเรียนผ่านครูที่มีสมรรถนะการการสอนแบบคละชั้น
การบูรณาการข้ามศาสตร์ และ
- 4) พัฒนาสื่อวีดิทัศน์เพื่อการเรียนรู้ตลอดชีวิต



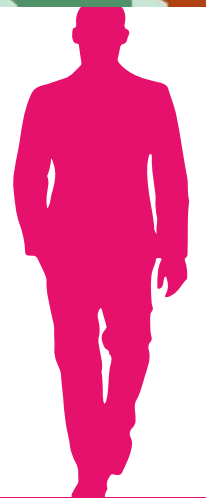
หลักเกณฑ์และข้อกำหนดรายการโครงการ

4. โครงการพัฒนาฐานข้อมูลชุมชนเพื่อเสริมสมรรถนะภาคีเครือข่ายการพัฒนาท้องถิ่น



แนวทางดำเนินการ

ควรพัฒนาต่อยอดจากโครงการ U2T ที่มีการสำรวจข้อมูลชุมชนไว้แล้ว นำมาวิเคราะห์ และ ประมวลผลเป็นสารสนเทศ สำหรับร่วมกันวางแผนหรือคิดโจทย์การพัฒนา/แก้ไขปัญหา ร่วมกับชุมชน และหน่วยงานภาคีเครือข่ายในพื้นที่



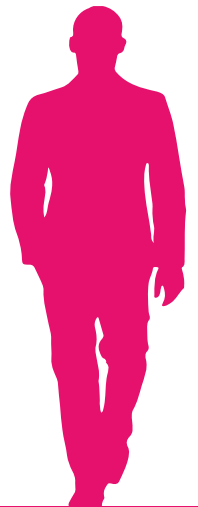
หลักเกณฑ์และข้อกำหนดรายโครงการ

5. โครงการยกระดับคุณภาพสังคมสูงอายุและเตรียมความพร้อมผู้วัยเกษียณ



แนวทางดำเนินการ

โครงการที่เสนอขอรับการสนับสนุน จะต้องจัดกิจกรรมพัฒนาคุณภาพชีวิตผู้สูงอายุและผู้ที่กำลังจะเกษียณทั้งด้านการสร้างรายได้ การใช้สื่อดิจิทัลการดูแลสุขภาพ การสร้างคุณค่าแก่ผู้สูงอายุ ฯลฯ เพื่อให้สามารถดูแลตนเองได้ รวมถึงการสร้างนวัตกรรมสำหรับการดูแลผู้สูงอายุ



หลักเกณฑ์และข้อกำหนดรายการโครงการ

6. โครงการสร้างอัตลักษณ์บัณฑิตวิศวกรสังคม คนของพระราชินี ข้าของแผ่นดิน



“การแก้ปัญหาชุมชนท้องถิ่นตามกระบวนการวิศวกรสังคม เรื่อง.....”

จะต้องมีองค์ประกอบในการดำเนินงานดังนี้

- 1) การสำรวจ/ค้นหาปัญหาของชุมชนท้องถิ่นโดยกลุ่มนักศึกษาที่มีอาจารย์ที่ปรึกษาให้คำแนะนำ ในพื้นที่ซึ่งมหาวิทยาลัยกำหนด คือ อำเภอเมืองนครราชสีมา อำเภอเฉลิมพระเกียรติ อำเภอแก้งสนามนาง อำเภอบ้านเหลื่อม อำเภอพิมาย อำเภอโนนสูง อำเภอประทาย และอำเภอบัวใหญ่
- 2) มีกระบวนการสร้างแนวทาง/model สำหรับแก้ปัญหาชุมชนท้องถิ่น ที่ค้นพบจากการสำรวจ/ค้นหา
- 3) แนวทางการลงมือปฏิบัติเพื่อนำแนวทาง/model ไปแก้ปัญหาชุมชนท้องถิ่นในพื้นที่จริง
- 4) สรุปผลการดำเนินงาน/ถอดบทเรียน เพื่อสร้างองค์ความรู้/นวัตกรรมการแก้ปัญหาชุมชนท้องถิ่นตามกระบวนการวิศวกรสังคม
- 5) จัดทำผลงานส่งเข้าร่วมประกวด



หลักเกณฑ์และข้อกำหนดรายโครงการ

7. โครงการยกระดับมาตรฐานสมรรถนะบัณฑิตครูสู่ความเป็นเลิศ



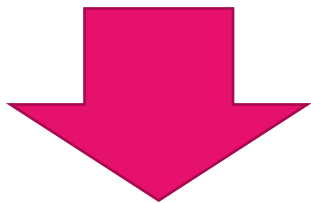
แนวทางดำเนินการ

ปรับปรุงกระบวนการผลิตบัณฑิตครูตั้งแต่ต้นน้ำ กลางน้ำ จนถึงปลายน้ำ โดยพัฒนาระบบคัดเลือกบุคคลเข้าศึกษาต่อให้ได้นักศึกษาครูที่มีคุณภาพ การพัฒนาครูของครู การบ่มเพาะ/พัฒนาสมรรถนะนักศึกษาครูทั้ง 4 ด้านตามเกณฑ์ ทั้งทักษะทางวิชาการ คุณธรรมจริยธรรม และจรรยาบรรณวิชาชีพครู เพื่อให้ได้บัณฑิตครูตามมาตรฐานคุรุสภา



หลักเกณฑ์และข้อกำหนดรายโครงการ

8. โครงการพัฒนาสมรรถนะภาษาอังกฤษเพื่อยกระดับคุณภาพนักศึกษา มหาวิทยาลัยราชภัฏ สำหรับศตวรรษ ที่ 21



แนวทางดำเนินการ

การจัดกิจกรรมเพื่อยกระดับทักษะภาษาอังกฤษแก่นักศึกษาระดับปริญญาตรีของมหาวิทยาลัยราชภัฏนครราชสีมาผ่านกิจกรรมที่หลากหลายสอดคล้องกับสถานการณ์และพฤติกรรมของผู้เรียน โดยมีเป้าหมายให้สอบผ่านเกณฑ์ CEFR ระดับ B1 อย่างน้อยร้อยละ 50 และควรมีแนวทางการพัฒนาระบบและกลไกในการผลักดันให้นักศึกษาระดับปริญญาตรี ผ่านการทดสอบความสามารถทางภาษาอังกฤษที่เป็นสากลตามประกาศของกระทรวงศึกษาธิการ

